

## 442

## OPATRENIE

## Ministerstva práce, sociálnych vecí a rodiny Slovenskej republiky

z 15. decembra 2015,

**ktorým sa mení a dopĺňa opatrenie Ministerstva práce, sociálnych vecí a rodiny Slovenskej republiky č. 157/2015 Z. z., ktorým sa ustanovuje vzor ponukového listu**

Ministerstvo práce, sociálnych vecí a rodiny Slovenskej republiky podľa § 46c ods. 3 zákona č. 43/2004 Z. z. o starobnom dôchodkovom sporení a o zmene a doplnení niektorých zákonov v znení zákona č. 183/2014 Z. z. ustanovuje:

## Čl. I

Opatrenie Ministerstva práce, sociálnych vecí a rodiny Slovenskej republiky č. 157/2015 Z. z., ktorým sa ustanovuje vzor ponukového listu sa mení a dopĺňa takto:

1. § 1 znie:

## „§ 1

Vzory ponukových listov sú uvedené v

- a) prílohách č. 1, 3, 31, 36, 37, 39a a 40, ak bola sporiteľovi vyhotovená ponuka na doživotný dôchodok,
- b) prílohách č. 1, 3, 4, 6, 9, 31, 32, 33, 36, 39, 39a a 40, ak bola sporiteľovi vyhotovená ponuka na doživotný dôchodok, ponuka na dočasný dôchodok, na základe ktorej sa mu môže vyplácať dočasný dôchodok podľa § 33 ods. 2 písm. a) zákona, a ponuka na dôchodok vyplácaný programovým výberom, na základe ktorej sa mu môže vyplácať dôchodok programovým výberom podľa § 33a ods. 2 písm. a) zákona, aj od dôchodkovej správcovskej spoločnosti, s ktorou má sporiteľ uzatvorenú zmluvu o starobnom dôchodkovom sporení zapísanú v registri zmlúv o starobnom dôchodkovom sporení (ďalej len „register zmlúv“),
- c) prílohách č. 1, 3, 4, 6, 7, 31, 32, 33, 36, 39, 39a a 40, ak bola sporiteľovi vyhotovená ponuka na doživotný dôchodok, ponuka na dočasný dôchodok, na základe ktorej sa mu môže vyplácať dočasný dôchodok podľa § 33 ods. 2 písm. a) zákona, a ponuka na dôchodok vyplácaný programovým výberom, na základe ktorej sa mu môže vyplácať dôchodok programovým výberom podľa § 33a ods. 2 písm. a) zákona a sporiteľovi nebola vyhotovená ponuka na dôchodok vyplácaný programovým výberom od dôchodkovej správcovskej spoločnosti, s ktorou má uzatvorenú zmluvu o starobnom dôchodkovom sporení zapísanú v registri zmlúv,
- d) prílohách č. 1, 3, 4, 10, 31, 33, 36, 39, 39a a 40, ak bola sporiteľovi vyhotovená ponuka na doživotný dôchodok a ponuka na dôchodok vyplácaný programo-

vým výberom, na základe ktorej sa mu môže vyplácať dôchodok programovým výberom podľa § 33a ods. 2 písm. a) zákona, aj od dôchodkovej správcovskej spoločnosti, s ktorou má sporiteľ uzatvorenú zmluvu o starobnom dôchodkovom sporení zapísanú v registri zmlúv,

- e) prílohách č. 1, 3, 4, 8, 31, 33, 36, 39, 39a a 40, ak bola sporiteľovi vyhotovená ponuka na doživotný dôchodok a ponuka na dôchodok vyplácaný programovým výberom, na základe ktorej sa mu môže vyplácať dôchodok programovým výberom podľa § 33a ods. 2 písm. a) zákona, a sporiteľovi nebola vyhotovená ponuka na dôchodok vyplácaný programovým výberom od dôchodkovej správcovskej spoločnosti, s ktorou má uzatvorenú zmluvu o starobnom dôchodkovom sporení zapísanú v registri zmlúv,
- f) prílohách č. 1, 3, 4, 11, 31, 32, 33, 36, 39, 39a a 40, ak bola sporiteľovi vyhotovená ponuka na doživotný dôchodok a ponuka na dočasný dôchodok, na základe ktorej sa mu môže vyplácať dočasný dôchodok podľa § 33 ods. 2 písm. a) zákona,
- g) prílohách č. 1, 3, 4, 22, 31, 33, 36, 39, 39a a 40, ak bola sporiteľovi vyhotovená ponuka na doživotný dôchodok a spĺňa podmienky na vyplácanie dočasného dôchodku podľa § 33 ods. 2 písm. a) zákona a podmienky na vyplácanie dôchodku programovým výberom podľa § 33a ods. 2 písm. a) zákona, ale žiadny poisťiteľ nevyhotovil ponuku na dočasný dôchodok a žiadna dôchodková správcovská spoločnosť neponúkla vyplácanie dôchodku programovým výberom,
- h) prílohách č. 1, 3, 5, 6, 9, 31, 32, 33, 36, 39, 39a a 40, ak bola sporiteľovi vyhotovená ponuka na doživotný dôchodok, ponuka na dočasný dôchodok, na základe ktorej sa mu môže vyplácať dočasný dôchodok podľa § 33 ods. 2 písm. b) zákona, a ponuka na dôchodok vyplácaný programovým výberom, na základe ktorej sa mu môže vyplácať dôchodok programovým výberom podľa § 33a ods. 2 písm. b) zákona, aj od dôchodkovej správcovskej spoločnosti, s ktorou má sporiteľ uzatvorenú zmluvu o starobnom dôchodkovom sporení zapísanú v registri zmlúv,
- i) prílohách č. 1, 3, 5, 6, 7, 31, 32, 33, 36, 39, 39a a 40, ak bola sporiteľovi vyhotovená ponuka na doživotný dôchodok, ponuka na dočasný dôchodok, na základe ktorej sa mu môže vyplácať dočasný dôchodok

- podľa § 33 ods. 2 písm. b) zákona, a ponuka na dôchodok vyplácaný programovým výberom, na základe ktorej sa mu môže vyplácať dôchodok programovým výberom podľa § 33a ods. 2 písm. b) zákona, a sporiteľovi nebola vyhotovená ponuka na dôchodok vyplácaný programovým výberom od dôchodkovej správcovskej spoločnosti, s ktorou má uzatvorenú zmluvu o starobnom dôchodkovom sporení zapísanú v registri zmlúv,
- j) prílohách č. 1, 3, 5, 10, 31, 33, 36, 39, 39a a 40, ak bola sporiteľovi vyhotovená ponuka na doživotný dôchodok a ponuka na dôchodok vyplácaný programovým výberom, na základe ktorej sa mu môže vyplácať dôchodok programovým výberom podľa § 33a ods. 2 písm. b) zákona, aj od dôchodkovej správcovskej spoločnosti, s ktorou má sporiteľ uzatvorenú zmluvu o starobnom dôchodkovom sporení zapísanú v registri zmlúv,
- k) prílohách č. 1, 3, 5, 8, 31, 33, 36, 39, 39a a 40, ak bola sporiteľovi vyhotovená ponuka na doživotný dôchodok a ponuka na dôchodok vyplácaný programovým výberom, na základe ktorej sa mu môže vyplácať dôchodok programovým výberom podľa § 33a ods. 2 písm. b) zákona, a sporiteľovi nebola vyhotovená ponuka na dôchodok vyplácaný programovým výberom od dôchodkovej správcovskej spoločnosti, s ktorou má uzatvorenú zmluvu o starobnom dôchodkovom sporení zapísanú v registri zmlúv,
- l) prílohách č. 1, 3, 5, 11, 31, 32, 33, 36, 39, 39a a 40, ak bola sporiteľovi vyhotovená ponuka na doživotný dôchodok a ponuka na dočasný dôchodok, na základe ktorej sa mu môže vyplácať dočasný dôchodok podľa § 33 ods. 2 písm. b) zákona,
- m) prílohách č. 1, 3, 5, 22, 31, 33, 36, 39, 39a a 40, ak bola sporiteľovi vyhotovená ponuka na doživotný dôchodok a spĺňa podmienky na vyplácanie dočasného dôchodku podľa § 33 ods. 2 písm. b) zákona a podmienky na vyplácanie dôchodku programovým výberom podľa § 33a ods. 2 písm. b) zákona, ale žiadny poisťiteľ nevyhotovil ponuku na dočasný dôchodok a žiadna dôchodková správcovská spoločnosť neponúkla vyplácanie dôchodku programovým výberom,
- n) prílohách č. 2, 12, 15, 30, 32, 33, 36, 39a a 40, ak je sporiteľ poberateľom doživotného dôchodku a bola mu vyhotovená ponuka na dočasný dôchodok, na základe ktorej sa mu môže vyplácať dočasný dôchodok podľa § 33 ods. 2 zákona, a ponuka na dôchodok vyplácaný programovým výberom, na základe ktorej sa mu môže vyplácať dôchodok programovým výberom podľa § 33a ods. 2 zákona, aj od dôchodkovej správcovskej spoločnosti, s ktorou má sporiteľ uzatvorenú zmluvu o starobnom dôchodkovom sporení zapísanú v registri zmlúv,
- o) prílohách č. 2, 12, 14, 30, 32, 33, 36, 39a a 40, ak je sporiteľ poberateľom doživotného dôchodku a bola mu vyhotovená ponuka na dočasný dôchodok, na základe ktorej sa mu môže vyplácať dočasný dôchodok podľa § 33 ods. 2 zákona, a ponuka na dôchodok vyplácaný programovým výberom, na základe ktorej sa mu môže vyplácať dôchodok programovým výberom podľa § 33a ods. 2 zákona a sporiteľovi nebola vyhotovená ponuka na dôchodok vyplácaný programovým výberom od dôchodkovej správcovskej spoločnosti, s ktorou má uzatvorenú zmluvu o starobnom dôchodkovom sporení zapísanú v registri zmlúv,
- p) prílohách č. 2, 10, 29, 33, 36 a 40, ak je sporiteľ poberateľom doživotného dôchodku a bola mu vyhotovená ponuka na dôchodok vyplácaný programovým výberom, na základe ktorej sa mu môže vyplácať dôchodok programovým výberom podľa § 33a ods. 2 zákona, aj od dôchodkovej správcovskej spoločnosti, s ktorou má sporiteľ uzatvorenú zmluvu o starobnom dôchodkovom sporení zapísanú v registri zmlúv,
- q) prílohách č. 2, 8, 29, 33, 36 a 40, ak je sporiteľ poberateľom doživotného dôchodku a bola mu vyhotovená ponuka na dôchodok vyplácaný programovým výberom, na základe ktorej sa mu môže vyplácať dôchodok programovým výberom podľa § 33a ods. 2 zákona a sporiteľovi nebola vyhotovená ponuka na dôchodok vyplácaný programovým výberom od dôchodkovej správcovskej spoločnosti, s ktorou má uzatvorenú zmluvu o starobnom dôchodkovom sporení zapísanú v registri zmlúv,
- r) prílohách č. 2, 16, 30, 32, 33, 36, 39a a 40, ak je sporiteľ poberateľom doživotného dôchodku a bola mu vyhotovená ponuka na dočasný dôchodok, na základe ktorej sa mu môže vyplácať dočasný dôchodok podľa § 33 ods. 2 zákona,
- s) prílohách č. 2, 22, 29, 33, 36 a 40, ak je sporiteľ poberateľom doživotného dôchodku a spĺňa podmienky na vyplácanie dočasného dôchodku podľa § 33 ods. 2 zákona a podmienky na vyplácanie dôchodku programovým výberom podľa § 33a ods. 2 zákona, ale žiadny poisťiteľ nevyhotovil ponuku na dočasný dôchodok a žiadna dôchodková správcovská spoločnosť neponúkla vyplácanie dôchodku programovým výberom,
- t) prílohách č. 2, 10, 29, 33, 36 a 40, ak je sporiteľ poberateľom doživotného dôchodku a dočasného dôchodku podľa § 33 ods. 2 zákona a bola mu vyhotovená ponuka na dôchodok vyplácaný programovým výberom, na základe ktorej sa mu môže vyplácať dôchodok programovým výberom podľa § 33a ods. 2 zákona, aj od dôchodkovej správcovskej spoločnosti, s ktorou má sporiteľ uzatvorenú zmluvu o starobnom dôchodkovom sporení zapísanú v registri zmlúv,
- u) prílohách č. 2, 8, 29, 33, 36 a 40, ak je sporiteľ poberateľom doživotného dôchodku a dočasného dôchodku podľa § 33 ods. 2 zákona a bola mu vyhotovená ponuka na dôchodok vyplácaný programovým výberom, na základe ktorej sa mu môže vyplácať dôchodok programovým výberom podľa § 33a ods. 2 zákona, a sporiteľovi nebola vyhotovená ponuka na dôchodok vyplácaný programovým výberom od dôchodkovej správcovskej spoločnosti, s ktorou má uzatvorenú zmluvu o starobnom dôchodkovom sporení zapísanú v registri zmlúv,
- v) prílohách č. 20, 29, 33, 36 a 40, ak je sporiteľ poberateľom doživotného dôchodku a dočasného dôchodku podľa § 33 ods. 2 zákona a spĺňa podmienky na vyplácanie dôchodku programovým výberom

- podľa § 33a ods. 2 zákona, ale žiadna dôchodková správcovská spoločnosť neponúkla vyplácanie dôchodku programovým výberom,
- w) prílohách č. 2, 13, 28, 32, 39a a 40, ak je sporiteľ poberateľom doživotného dôchodku, má s dôchodkovou správcovskou spoločnosťou, s ktorou nemá uzatvorenú zmluvu o starobnom dôchodkovom sporení zapísanú v registri zmlúv, uzatvorenú dohodu o vyplácaní starobného dôchodku alebo predčasného starobného dôchodku programovým výberom (ďalej len „dohoda o vyplácaní dôchodku programovým výberom“), na základe ktorej sa mu vypláca dôchodok programovým výberom podľa § 33a ods. 2 zákona, a bola mu vyhotovená ponuka na dočasný dôchodok, na základe ktorej sa mu môže vyplácať dočasný dôchodok podľa § 33 ods. 2 zákona,
- x) prílohách č. 19 a 40, ak je sporiteľ poberateľom doživotného dôchodku, má s dôchodkovou správcovskou spoločnosťou, s ktorou nemá uzatvorenú zmluvu o starobnom dôchodkovom sporení zapísanú v registri zmlúv, uzatvorenú dohodu o vyplácaní dôchodku programovým výberom, na základe ktorej sa mu vypláca dôchodok programovým výberom podľa § 33a ods. 2 zákona, a žiadny poisťiteľ nevyhotovil ponuku na dočasný dôchodok,
- y) prílohách č. 2, 13, 30, 32, 33, 39a a 40, ak je sporiteľ poberateľom doživotného dôchodku, má s dôchodkovou správcovskou spoločnosťou, s ktorou nemá uzatvorenú zmluvu o starobnom dôchodkovom sporení zapísanú v registri zmlúv, uzatvorenú dohodu o vyplácaní dôchodku programovým výberom, na základe ktorej sa mu vypláca dôchodok programovým výberom podľa § 33a ods. 2 zákona, má na svojom osobnom dôchodkovom účte evidované aj dôchodkové jednotky pripísané z dobrovoľných príspevkov na starobné dôchodkové sporenie a bola mu vyhotovená ponuka na dočasný dôchodok, na základe ktorej sa mu môže vyplácať dočasný dôchodok podľa § 33 ods. 2 zákona,
- z) prílohách č. 19 a 40, ak je sporiteľ poberateľom doživotného dôchodku, má s dôchodkovou správcovskou spoločnosťou, s ktorou nemá uzatvorenú zmluvu o starobnom dôchodkovom sporení zapísanú v registri zmlúv, uzatvorenú dohodu o vyplácaní dôchodku programovým výberom, na základe ktorej sa mu vypláca dôchodok programovým výberom podľa § 33a ods. 2 zákona, má na svojom osobnom dôchodkovom účte evidované aj dôchodkové jednotky pripísané z dobrovoľných príspevkov na starobné dôchodkové sporenie a žiadny poisťiteľ nevyhotovil ponuku na dočasný dôchodok,
- aa) prílohách č. 26 a 40, ak je sporiteľ poberateľom doživotného dôchodku, dočasného dôchodku podľa § 33 ods. 2 zákona, má s dôchodkovou správcovskou spoločnosťou, s ktorou nemá uzatvorenú zmluvu o starobnom dôchodkovom sporení zapísanú v registri zmlúv, uzatvorenú dohodu o vyplácaní dôchodku programovým výberom, na základe ktorej sa mu vypláca dôchodok programovým výberom podľa § 33a ods. 2 zákona a má na svojom osobnom dôchodkovom účte evidované aj dôchodkové jednotky pripísané z dobrovoľných príspevkov na starobné dôchodkové sporenie,
- ab) prílohách č. 2, 13, 28, 32, 39a a 40, ak je sporiteľ poberateľom doživotného dôchodku, má s dôchodkovou správcovskou spoločnosťou, s ktorou má uzatvorenú zmluvu o starobnom dôchodkovom sporení zapísanú v registri zmlúv, uzatvorenú dohodu o vyplácaní dôchodku programovým výberom, na základe ktorej sa mu vypláca dôchodok programovým výberom podľa § 33a ods. 2 zákona, a bola mu vyhotovená ponuka na dočasný dôchodok, na základe ktorej sa mu môže vyplácať dočasný dôchodok podľa § 33 ods. 2 zákona,
- ac) prílohách č. 19 a 40, ak je sporiteľ poberateľom doživotného dôchodku, má s dôchodkovou správcovskou spoločnosťou, s ktorou má uzatvorenú zmluvu o starobnom dôchodkovom sporení zapísanú v registri zmlúv, uzatvorenú dohodu o vyplácaní dôchodku programovým výberom, na základe ktorej sa mu vypláca dôchodok programovým výberom podľa § 33a ods. 2 zákona, a žiadny poisťiteľ nevyhotovil ponuku na dočasný dôchodok,
- ad) prílohách č. 2, 13, 28, 32, 39a a 40, ak je sporiteľ poberateľom doživotného dôchodku, dôchodku vyplácaného programovým výberom podľa § 33a ods. 2 zákona a dôchodku vyplácaného programovým výberom podľa § 46d zákona a bola mu vyhotovená ponuka na dočasný dôchodok, na základe ktorej sa mu môže vyplácať dočasný dôchodok podľa § 33 ods. 2 zákona,
- ae) prílohách č. 19 a 40, ak je sporiteľ poberateľom doživotného dôchodku, dôchodku vyplácaného programovým výberom podľa § 33a ods. 2 zákona a dôchodku vyplácaného programovým výberom podľa § 46d zákona a žiadny poisťiteľ nevyhotovil ponuku na dočasný dôchodok,
- af) prílohách č. 2, 25, 34, 35, 36, 39, 39a a 40, ak sporiteľovi nebola vyhotovená ponuka na doživotný dôchodok, ale bola mu vyhotovená ponuka na dočasný dôchodok, na základe ktorej sa mu môže vyplácať dočasný dôchodok podľa § 33 ods. 3 zákona, a ponuka na dôchodok vyplácaný programovým výberom, na základe ktorej sa mu môže vyplácať dôchodok programovým výberom podľa § 33a ods. 3 zákona,
- ag) prílohách č. 2, 24, 35, 36, 38 a 40, ak sporiteľovi nebola vyhotovená ponuka na doživotný dôchodok, ale bola mu vyhotovená ponuka na dôchodok vyplácaný programovým výberom, na základe ktorej sa mu môže vyplácať dôchodok programovým výberom podľa § 33a ods. 3 zákona,
- ah) prílohách č. 2, 23, 34, 36, 37, 39a a 40, ak sporiteľovi nebola vyhotovená ponuka na doživotný dôchodok, ale bola mu vyhotovená ponuka na dočasný dôchodok, na základe ktorej sa mu môže vyplácať dočasný dôchodok podľa § 33 ods. 3 zákona,
- ai) prílohách č. 18, 35, 36, 38 a 40, ak sporiteľovi nebola vyhotovená ponuka na doživotný dôchodok a spĺňa podmienky na vyplácanie dočasného dôchodku podľa § 33 ods. 3 zákona a podmienky na vyplácanie dôchodku programovým výberom podľa § 33a ods. 3 zákona, ale žiadny poisťiteľ nevyhotovil ponuku na dočasný dôchodok a žiadna dôchodková správcovská spoločnosť neponúkla vyplácanie dôchodku programovým výberom,

aj) prílohách č. 17 a 40, ak sporiteľovi nebola vyhotovená ponuka na doživotný dôchodok a nespĺňa podmienky na vyplácanie dočasného dôchodku podľa § 33 ods. 2 a 3 zákona a podmienky na vyplácanie dôchodku programovým výberom podľa § 33a ods. 2 a 3 zákona,

ak) prílohách č. 21 a 40, ak sporiteľ nespĺnil podmienky vyplácania predčasného starobného dôchodku podľa § 31 zákona,

al) prílohách č. 27 a 40, ak sa suma uvedená v certifikáte podľa § 45 ods. 1 zákona rovná nule.“

2. Príloha č. 3 vrátane nadpisu znie:

**VZOR**  
**časť ponukového listu**

Vaše ponuky doživotného dôchodku z celej Vašej nasporenej sumy ... <sup>1)</sup> €					
mesačná suma dôchodku (v €)/garantovaný výnos (v % p. a.)					
Názov poisťovne	Dôchodky bez zvyšovania			Dôchodky so zvyšovaním (... <sup>2)</sup> % p. a.)	
	Dôchodok A	Dôchodok B		Dôchodok C	Dôchodok D
	Doživotný dôchodok bez pozostalostného krytia	Doživotný dôchodok s jednoročným pozostalostným krytím	Doživotný dôchodok s dvojiročným pozostalostným krytím	Doživotný dôchodok bez pozostalostného krytia	Doživotný dôchodok s jednoročným pozostalostným krytím
					3)

Doživotné dôchodky sú vyplácané **mesačne**. Uvedené ponuky sú vypočítané z **celej Vašej nasporenej sumy**. Tieto ponuky sú pre poisťovne **záväzné**. Ak máte záujem o jednu z ponúk, môžete s Vami zvolenou poisťovňou **uzatvoriť zmluvu** o poistení dôchodku **do ...**<sup>4)</sup>. Na zakúpenie doživotného dôchodku je potrebné v tomto prípade použiť celú svoju nasporenú sumu.<sup>5)</sup> Vysvetlenie jednotlivých variantov doživotných dôchodkov (Dôchodok A, B, C a D) spolu s jednoduchými príkladmi je uvedené v ďalšej časti Vašho ponukového listu.

Ak máte v tabuľke uvedené „N/A“ znamená to, že Vaša nasporená suma nepostačuje na zakúpenie daného variantu doživotného dôchodku.

**Garantovaný výnos** (percento uvedené v tabuľke za lomkou) je jedným zo základných parametrov, ktorý vstupuje do výpočtu ponúkaného dôchodku a zásadne ovplyvňuje jeho výšku. Tento výnos už poisťovňa započítala do mesačnej sumy ponúkaného dôchodku a predstavuje priemerné garantované zhodnotenie prostriedkov technických rezerv, tvorených z úspor použitých na kúpu dôchodku, a to nezávisle od skutočne dosahovaných výnosov. Ak poisťovňa nedosiahne garantovaný výnos, s ktorým pre daný rok počítala, potrebný rozdiel doplatí z vlastných prostriedkov. Ak sa poisťovní v danom roku podarí dosiahnuť vyšší výnos ako garantovala, minimálne 90 % z tohto prebytku z výnosov, t. j. „nadvýnosu“ vypláti poberateľom doživotných a dočasných dôchodkov. Podiel z „nadvýnosu“ Vám môže byť vyplatený jednorazovo alebo sa premietne do zvýšenia mesačnej sumy Vašho dôchodku. Bližšie informácie týkajúce sa garantovaného výnosu sú uvedené v ďalšej časti Vašho ponukového listu.

Alfanumerický kód Vašich ponúk doživotného dôchodku je:<sup>6)</sup>

**Vysvetlivky:**

- 1) Uvádza sa suma uvedená v certifikáte podľa § 45 ods. 1 zákona.
- 2) Uvádza sa ročná percentuálna miera zvyšovania dôchodku podľa § 42 zákona.
- 3) V tabuľke sa uvádzajú ponuky doživotného dôchodku. Tento údaj sa uvádza pred lomkou. Za lomkou sa uvádza percentuálna výška garantovaného výnosu z umiestnenia prostriedkov technických rezerv použitá pri výpočte mesačnej sumy dôchodku. Ak suma uvedená v certifikáte podľa § 45 ods. 1 zákona nepostačuje na vyhotovenie ponuky doživotného dôchodku, uvedie sa v danom poličku tabuľky „N/A“. Poistitelia sa v tabuľke uvádzajú v abecednom poradí.
- 4) Uvádza sa dátum, do ktorého platia predložené ponuky.
- 5) Táto veta sa neuvádza, ak sa sporiteľovi zasiela príloha č. 4 alebo príloha č. 5.
- 6) Uvádza sa alfanumerický kód ponúk doživotného dôchodku vytvorený centrálnym informačným ponukovým systémom.“.

3. Prílohy č. 12 a 13 vrátane nadpisov znejú:

„Príloha č. 12  
k opatreniu č. 157/2015 Z. z.“

**VZOR**  
**(časť ponukového listu)**

Vaše ponuky dočasného dôchodku z nasporenej sumy ... <sup>1)</sup> € mesačná suma dôchodku (v €)/garantovaný výnos (v % p. a.)			
Názov poisťovne	(Dôchodok E)		
	Dočasný dôchodok vyplácaný 5 rokov	Dočasný dôchodok vyplácaný 7 rokov	Dočasný dôchodok vyplácaný 10 rokov

Dočasné dôchodky sú vyplácané **mesačne**. Tieto ponuky sú pre poisťovne **záväznú**. Ak máte záujem o jednu z ponúk, môžete s Vami zvolenou poisťovňou **uzatvoriť zmluvu** o poistení dôchodku **do ...**<sup>3)</sup>. Ak sa rozhodnete okrem dočasného dôchodku čerpať aj programový výber, ponuky dočasných dôchodkov Vám budú primerane **znížené**.<sup>4)</sup>

Dočasné dôchodky sú vyplácané **mesačne**. Tieto ponuky sú pre poisťovňu **záväznú**. Ak máte záujem o jednu z ponúk, môžete s uvedenou poisťovňou **uzatvoriť zmluvu** o poistení dôchodku **do ...**<sup>3)</sup>. Ak sa rozhodnete okrem dočasného dôchodku čerpať aj programový výber, ponuky dočasných dôchodkov Vám budú primerane **znížené**.<sup>5)</sup>

Ak máte v tabuľke uvedené „N/A“ znamená to, že Vaša nasporená suma nepostačuje na zakúpenie daného variantu dočasného dôchodku.

Garantovaný výnos (percento uvedených v tabuľke za lomkou) je jedným zo základných parametrov, ktorý vstupuje do výpočtu ponúkaného dôchodku a zásadne ovplyvňuje jeho výšku. Tento výnos už poisťovňa započítala do mesačnej sumy ponúkaného dôchodku a predstavuje priemerné garantované zhodnotenie prostriedkov technických rezerv, tvorených z úspor použitých na kúpu dôchodku, a to nezávisle od skutočne dosahovaných výnosov. Ak poisťovňa nedosiahne garantovaný výnos, s ktorým pre daný rok počítala, potrebný rozdiel doplatí z vlastných prostriedkov. Ak sa poisťovní v danom roku podari dosiahnuť vyšší výnos ako garantovala, minimálne 90 % z tohto prebytku z výnosov, t. j. „nadvýnosu“ vyplatí poberateľom dožitých a dočasných dôchodkov. Podiel z „nadvýnosu“ Vám môže byť vyplatený jednorazovo alebo sa premietne do zvýšenia mesačnej sumy Vašho dôchodku. Bližšie informácie týkajúce sa garantovaného výnosu sú uvedené v ďalšej časti Vašho ponukového listu.

Vysvetlenie dočasného dôchodku (Dôchodok E) spolu s jednoduchým príkladom je uvedené v ďalšej časti Vašho ponukového listu.

Alfanumerický kód Vašich ponúk dočasného dôchodku je:<sup>6)</sup>

**Vysvetlivky:**

- 1) Uvádza sa suma uvedená v druhom alebo ďalšom certifikáte podľa § 45 ods. 1 zákona, ktorou je suma, ktorá zostala po zakúpení doživotného dôchodku na osobnom dôchodkovom účte.
- 2) V tabuľke sa uvádzajú ponuky dočasného dôchodku. Tento údaj sa uvádza pred lomkou. Za lomkou sa uvádza percentuálna výška garantovaného výnosu z umiestnenia prostriedkov technických rezerv použitá pri výpočte mesačnej sumy dôchodku. Ak suma uvedená v certifikáte podľa § 45 ods. 1 zákona nepostačuje na vyhotovenie ponuky dočasného dôchodku, uvedie sa v danom poličku tabuľky „N/A“. Poistitelia sa v tabuľke uvádzajú v abecednom poradí.
- 3) Uvádza sa dátum, do ktorého platia predložené ponuky.
- 4) Text odseku sa uvedie len vtedy, ak sporiteľovi vyhotovili ponuku na dočasný dôchodok aspoň dvaja poistitelia.
- 5) Text odseku sa uvedie len vtedy, ak sporiteľovi vyhotovil ponuku na dočasný dôchodok len jeden poistiteľ.
- 6) Uvádza sa alfanumerický kód ponúk dočasného dôchodku vytvorený centrálnym informačným ponukovým systémom.



**VZOR**  
**(časť ponukového listu)**

<b>Vaše ponuky dočasného dôchodku z nasporenej sumy ...<sup>1)</sup> €</b> mesačná suma dôchodku (v €)/garantovaný výnos (v % p. a.)			
Názov poisťovne	(Dôchodok E)		
	Dočasný dôchodok vyplácaný 5 rokov	Dočasný dôchodok vyplácaný 7 rokov	Dočasný dôchodok vyplácaný 10 rokov
			<sup>2)</sup>

Dočasné dôchodky sú vyplácané **mesačne**. Tieto ponuky sú pre poisťovne **záväznú**. Ak máte záujem o jednu z ponúk, môžete s Vami zvolenou poisťovňou **uzatvoriť zmluvu** o poistení dôchodku **do ...**<sup>3)</sup>.<sup>4)</sup>

Dočasné dôchodky sú vyplácané **mesačne**. Tieto ponuky sú pre poisťovňu **záväznú**. Ak máte záujem o jednu z ponúk, môžete s uvedenou poisťovňou **uzatvoriť zmluvu** o poistení dôchodku **do ...**<sup>3)</sup>.<sup>5)</sup>

Ak máte v tabuľke uvedené „N/A“ znamená to, že Vaša nasporená suma nepostačuje na zakúpenie daného variantu dočasného dôchodku.

**Garantovaný výnos** (percento uvedené v tabuľke za lomkou) je jedným zo základných parametrov, ktorý vstupuje do výpočtu ponúkaného dôchodku a zásadne ovplyvňuje jeho výšku. Tento výnos už poisťovňa započítala do mesačnej sumy ponúkaného dôchodku a predstavuje priemerné garantované zhodnotenie prostriedkov technických rezerv, tvorených z úspor použitých na kúpu dôchodku, a to nezávisle od skutočne dosahovaných výnosov. Ak poisťovňa nedosiahne garantovaný výnos, s ktorým pre daný rok počítala, potrebný rozdiel doplatí z vlastných prostriedkov. Ak sa poisťovní v danom roku podarí dosiahnuť vyšší výnos ako garantovala, minimálne 90 % z tohto prebytku z výnosov, t. j. „nadvýnosu“ vypláči poberateľom dožitých a dočasných dôchodkov. Podiel z „nadvýnosu“ Vám môže byť vyplatený jednorazovo alebo sa premietne do zvýšenia mesačnej sumy Vášho dôchodku. Bližšie informácie týkajúce sa garantovaného výnosu sú uvedené v ďalšej časti Vášho ponukového listu.

Vysvetlenie dočasného dôchodku (Dôchodok E) spolu s jednoduchým príkladom je uvedené v ďalšej časti Vášho ponukového listu. Alfanaumerický kód Vašich ponúk dočasného dôchodku je:<sup>6)</sup>

**Vysvetlivky:**

- 1) Uvádza sa suma uvedená v certifikáte podľa § 45 ods. 1 zákona.
- 2) V tabuľke sa uvádzajú ponuky dočasného dôchodku. Tento údaj sa uvádza pred lomkou. Za lomkou sa uvádza percentuálna výška garantovaného výnosu z umiestnenia prostriedkov technických rezerv použitá pri výpočte mesačnej sumy dôchodku. Ak suma uvedená v certifikáte podľa § 45 ods. 1 zákona nepostačuje na vyhotovenie ponuky dočasného dôchodku, uvedie sa v danom poličku tabuľky „N/A“. Poistitelia sa v tabuľke uvádzajú v abecednom poradí.
- 3) Uvádza sa dátum, do ktorého platia predložené ponuky.
- 4) Text odseku sa uvedie len vtedy, ak sporiteľovi vyhotovili ponuku na dočasný dôchodok aspoň dvaja poistitelia.
- 5) Text odseku sa uvedie len vtedy, ak sporiteľovi vyhotovil ponuku na dočasný dôchodok len jeden poistiteľ.
- 6) Uvádza sa alfanumerický kód ponúk dočasného dôchodku vytvorený centrálnym informačným ponukovým systémom.“.

4. Príloha č. 16 vrátane nadpisu znie:

**VZOR**  
**(časť ponukového listu)**

<b>Vaše ponuky dočasného dôchodku z nasporenej sumy ...<sup>1)</sup> €</b> mesačná suma dôchodku (v €)/garantovaný výnos (v % p. a.)			
Názov poisťovne	(Dôchodok E)		
	Dočasný dôchodok vyplácaný 5 rokov	Dočasný dôchodok vyplácaný 7 rokov	Dočasný dôchodok vyplácaný 10 rokov
			3)

Dočasné dôchodky sú vyplácané **mesačne**. Tieto ponuky sú pre poisťovne **záväznú**. Ak máte záujem o jednu z ponúk, môžete s Vami zvolenou poisťovňou **uzatvoriť zmluvu** o poistení dôchodku **do ...<sup>3)</sup>**. Ak sa rozhodnete okrem dočasného dôchodku čerpať aj programový výber, ponuky dočasných dôchodkov Vám budú priradené **znižené<sup>4)</sup>**.

Dočasné dôchodky sú vyplácané **mesačne**. Tieto ponuky sú pre poisťovňu **záväznú**. Ak máte záujem o jednu z ponúk, môžete s uvedenou poisťovňou **uzatvoriť zmluvu** o poistení dôchodku **do ...<sup>3)</sup>**. Ak sa rozhodnete okrem dočasného dôchodku čerpať aj programový výber, ponuky dočasných dôchodkov Vám budú priradené **znižené<sup>5)</sup>**.

Ak máte v tabuľke uvedené „N/A“ znamená to, že Vaša nasporená suma nepostačuje na zakúpenie daného variantu dočasného dôchodku.

**Garantovaný výnos** (percento uvedené v tabuľke za lomkou) je jedným zo základných parametrov, ktorý vstupuje do výpočtu ponúkaného dôchodku a zásadne ovplyvňuje jeho výšku. Tento výnos už poisťovňa započítala do mesačnej sumy ponúkaného dôchodku a predstavuje priemerné garantované zhodnotenie prostriedkov technických rezerv, tvorených z úspor použitých na kúpu dôchodku, a to nezávisle od skutočne dosahovaných výnosov. Ak poisťovňa nedosiahne garantovaný výnos, s ktorým pre daný rok počítala, potrebný rozdiel doplatí z vlastných prostriedkov. Ak sa poisťovní v danom roku podarí dosiahnuť vyšší výnos ako garantovala, minimálne 90 % z tohto prebytku z výnosov, t. j. „nadvýnosu“ vyplati poberateľom dožitých a dočasných dôchodkov. Podiel z „nadvýnosu“ Vám môže byť vyplatený jednorazovo alebo sa premietne do zvýšenia mesačnej sumy Vášho dôchodku. Bližšie informácie týkajúce sa garantovaného výnosu sú uvedené v ďalšej časti Vášho ponukového listu.

Vysvetlenie dočasného dôchodku (Dôchodok E) spolu s jednoduchým príkladom je uvedené v ďalšej časti Vášho ponukového listu.

Alfanumerický kód Vašich ponúk dočasného dôchodku je:<sup>6)</sup>

Momentálne Vám nebolo cez centrálny informačný ponukový systém ponúknuté vyplácanie dôchodku programovým výberom. Ak však máte záujem použiť časť svojej nasporenej sumy (maximálne ...<sup>1)</sup> €) na túto formu vyplácania dôchodku, kontaktujte svoju dôchodkovú správcovskú spoločnosť (DSS) za účelom uzatvorenia dohody o vyplácaní dôchodku programovým výberom, ktorú môžete uzatvoriť po uplynutí platnosti ponukového listu, t.j. najskôr ...<sup>2)</sup> Kontaktné údaje nájdete uvedené nižšie.

Vyplácanie programového výberu si môžete dohodnúť so svojou DSS	
Názov DSS	Telefonický kontakt
	Webové sídlo
	<sup>8)</sup>

So svojou DSS si môžete dohodnúť:

a) **výšku sumy**, ktorá Vám bude každý mesiac vyplácaná, kým sa všetky prostriedky na Vašom osobnom dôchodkovom účte nevyčerpajú alebo,

b) **dĺžku obdobia**, počas ktorého Vám bude programový výber vyplácaný.

Výsvetlenie programového výberu (Dôchodok F) spolu s jednoduchým príkladom je uvedené v ďalšej časti Vášho ponukového listu.

#### **Informačný modelový príklad:**

Výška programového výberu vyplácaného mesačne je vypočítaná z Vašej nasporenej sumy. Vo Vašom prípade ide o sumu ...<sup>9)</sup>). Pri určení vyplácanej sumy sa počítalo s čistým výnosom na úrovni ...<sup>10)</sup> % ročne. Za takýchto predpokladov Vám môže byť vyplácaný programový výber v tejto výške:

- ...<sup>11)</sup> eur mesačne pri dĺžke obdobia výplaty dôchodku programovým výberom 5 rokov,
- ...<sup>12)</sup> eur mesačne pri dĺžke obdobia výplaty dôchodku programovým výberom 7 rokov,
- ...<sup>13)</sup> eur mesačne pri dĺžke obdobia výplaty dôchodku programovým výberom 10 rokov.

**! Uvedený príklad je len modelový, výška dôchodku závisí od skutočného zhodnotenia majetku dôchodkového fondu !**

<sup>\*</sup> zhodnotenie vo výške zodpovedajúcej technickej úrokovej miere

**Vysvetlivky:**

- 1) Uvádza sa suma uvedená v certifikáte podľa § 45 ods. 1 zákona.
- 2) V tabuľke sa uvádzajú ponuky dočasného dôchodku. Tento údaj sa uvádza pred lomkou. Za lomkou sa uvádza percentuálna výška garantovaného výnosu z umiestnenia prostriedkov technických rezerv použitá pri výpočte mesačnej sumy dôchodku. Ak suma uvedená v certifikáte podľa § 45 ods. 1 zákona nepostačuje na vyhotovenie ponuky dočasného dôchodku, uvedie sa v danom poličku tabuľky „N/A“. Poistitelia sa v tabuľke uvádzajú v abecednom poradí.
- 3) Uvádza sa dátum, do ktorého platia predložené ponuky.
- 4) Text odseku sa uvedie len vtedy, ak sporiteľovi vyhotovili ponuku na dočasný dôchodok aspoň dvaja poistitelia.
- 5) Text odseku sa uvedie len vtedy, ak sporiteľovi vyhotovil ponuku na dočasný dôchodok len jeden poistiteľ.
- 6) Uvádza sa alfanumerický kód ponúk dočasného dôchodku vytvorený centrálnym informačným ponukovým systémom.
- 7) Uvádza sa dátum pracovného dňa, ktorý nasleduje po dni, do ktorého platia predložené ponuky.
- 8) Uvádza sa názov sporiteľovej dôchodkovej správcovskej spoločnosti spolu s uvedením jej telefónneho čísla a webového sídla.
- 9) Uvádza sa suma uvedená v certifikáte podľa § 45 ods. 1 zákona.
- 10) Uvádza sa ročná percentuálna výška aktuálnej technickej úrokovej miery (TÚM).
- 11) Uvádza sa výška mesačnej sumy dôchodku vyplácaného programovým výberom po dobu 5 rokov, vypočítaná zo sumy uvedenej v certifikáte podľa § 45 ods. 1 zákona za predpokladu konštantného zhodnotenia majetku dôchodkového fondu na úrovni aktuálnej TÚM.
- 12) Uvádza sa výška mesačnej sumy dôchodku vyplácaného programovým výberom po dobu 7 rokov, vypočítaná zo sumy uvedenej v certifikáte podľa § 45 ods. 1 zákona za predpokladu konštantného zhodnotenia majetku dôchodkového fondu na úrovni aktuálnej TÚM.
- 13) Uvádza sa výška mesačnej sumy dôchodku vyplácaného programovým výberom po dobu 10 rokov, vypočítaná zo sumy uvedenej v certifikáte podľa § 45 ods. 1 zákona za predpokladu konštantného zhodnotenia majetku dôchodkového fondu na úrovni aktuálnej TÚM.“.

5. Príloha č. 23 vrátane nadpisu znie:

„Príloha č. 23  
k opatreniu č. 157/2015 Z. z.

**VZOR**  
**(časť ponukového listu)**

Výška nasporených prostriedkov na Vašom osobnom dôchodkovom účte nepostačuje na zakúpenie doživotného dôchodku vyplácaného zo starobného dôchodkového sporenia. Pre Vás sú pripravené ponuky dočasných dôchodkov pre sporiteľov s malou nasporanou sumou (Dôchodok G). Môžete si vybrať z nasledovných ponúk.

Vaše ponuky dočasného dôchodku z nasporenej sumy mesačná suma dôchodku (v €)/garantovaný výnos (v % p. a.)	
Názov poisťovne	Dôchodok G
	Mesačná suma dôchodku (v €)
	Obdobie výplaty (v mesiacoch)
	)

Vyššie uvedené **ponuky** dočasného dôchodku **sú pre poisťovne záväznú**. Ak máte záujem o jednu z ponúk, **môžete do ...<sup>2)</sup>** s Vami zvolenou poisťovňou **uzatvoriť zmluvu** o poistení dôchodku, na základe ktorej sa Vám bude vyplácať dočasný dôchodok v režime malej nasporenej sumy.<sup>3)</sup>

Vyššie uvedená **ponuka** dočasného dôchodku je pre **poisťovňu záväzná**. Ak máte o túto ponuku záujem, môžete do ...<sup>2)</sup> s uvedenou poisťovňou **uzatvoriť zmluvu** o poistení dôchodku, na základe ktorej sa Vám bude vyplácať dočasný dôchodok v režime malej nasporenej sumy.<sup>4)</sup>

**Garantovaný výnos** (percento uvedené v tabuľke za lomkou) je jedným zo základných parametrov, ktorý vstupuje do výpočtu ponúkaného dôchodku a zásadne ovplyvňuje jeho výšku. Tento výnos už poisťovňa započítala do mesačnej sumy ponúkaného dôchodku a predstavuje priemerné garantované zhodnotenie prostriedkov technických rezerv, tvorených z úspor použitých na kúpu dôchodku, a to nezávisle od skutočne dosahovaných výnosov. Ak poisťovňa nedosiahne garantovaný výnos, s ktorým pre daný rok počítala, potrebný rozdiel doplatí z vlastných prostriedkov. Ak sa poisťovní v danom roku podarí dosiahnuť vyšší výnos ako garantovala, minimálne 90 % z tohto prebytku z výnosov, t. j. „nadvýnosu“ vypláti poberateľom dožitých a dočasných dôchodkov. Podiel z „nadvýnosu“ Vám môže byť vyplatený jednorazovo alebo sa premietne do zvýšenia mesačnej sumy Vášho dôchodku. Bližšie informácie týkajúce sa garantovaného výnosu sú uvedené v ďalšej časti Vášho ponukového listu.

Vysvetlenie dočasného dôchodku v režime malej nasporenej sumy (Dôchodok G) spolu s jednoduchým príkladom je uvedené v ďalšej časti Vášho ponukového listu.

Alfanumerický kód Vašich ponúk dočasného dôchodku v režime malej nasporenej sumy je: <sup>5)</sup>

**Vysvetlivky:**

- 1) V tabuľke sa uvádzajú ponuky dočasného dôchodku. Tento údaj sa uvádza pred lomkou. Za lomkou sa uvádza percentuálna výška garantovaného výnosu z umiestnenia prostriedkov technických rezerv použitá pri výpočte mesačnej sumy dôchodku. Poistitelia sa v tabuľke uvádzajú v abecednom poradi.
- 2) Uvádza sa dátum, do ktorého platia predložené ponuky.
- 3) Text odseku sa uvedie len vtedy, ak sporiteľovi vyhotovili ponuku na dočasný dôchodok aspoň dvaja poistitelia.
- 4) Text odseku sa uvedie len vtedy, ak sporiteľovi vyhotovil ponuku na dočasný dôchodok len jeden poistiteľ.
- 5) Uvádza sa alfanumerický kód ponúk dočasného dôchodku v režime malej nasporenej sumy vytvorený centrálnym informačným ponukovým systémom.“.

6. Príloha č. 25 vrátane nadpisu znie:

„Príloha č. 25  
k opatreniu č. 157/2015 Z. z.

**VZOR**  
**(časť ponukového listu)**

**Výška nasporených prostriedkov na Vašom osobnom dôchodkovom účte nepostačuje na zakúpenie doživotného dôchodku vyplácaného zo starobného dôchodkového sporenia. Pre Vás sú pripravené ponuky dôchodkov pre sporiteľov s malou nasporenou sumou. Môžete si vybrať z nasledovných ponúk. Z ponukového listu si môžete vybrať iba jednu ponuku od jednej poisťovne alebo jednu ponuku od jednej dôchodkovej správcovskej spoločnosti.**

Vaše ponuky dočasného dôchodku z nasporenej sumy mesačná suma dôchodku (v €)/garantovaný výnos (v % p. a.)	
Názov poisťovne	Dôchodok G
	Mesačná suma dôchodku (v €)
	Obdobie výplaty (v mesiacoch)
	)

Vyššie uvedené **ponuky** dočasného dôchodku **sú pre poisťovne záväzné**. Ak máte záujem o jednu z ponúk, **môžete do ...<sup>2)</sup>** s Vami zvolenou poisťovňou **uzatvoriť zmluvu** o poistení dôchodku, na základe ktorej sa Vám bude vyplácať dočasný dôchodok v režime malej nasporenej sumy.<sup>3)</sup>  
 Vyššie uvedená **ponuka** dočasného dôchodku je pre **poisťovňu záväzná**. Ak máte o túto ponuku záujem, **môžete do ...<sup>2)</sup>** s uvedenou poisťovňou **uzatvoriť zmluvu** o poistení dôchodku, na základe ktorej sa Vám bude vyplácať dočasný dôchodok v režime malej nasporenej sumy.<sup>4)</sup>

**Garantovaný výnos** (percento uvedené v tabuľke za lomkou) je jedným zo základných parametrov, ktorý vstupuje do výpočtu ponúkaného dôchodku a zásadne ovplyvňuje jeho výšku. Tento výnos už poisťovňa započítala do mesačnej sumy ponúkaného dôchodku a predstavuje priemerné garantované zhodnotenie prostriedkov technických rezerv, tvorených z úspor použitých na kúpu dôchodku, a to nezávisle od skutočne dosahovaných výnosov. Ak poisťovňa nedosiahne garantovaný výnos, s ktorým pre daný rok počítala, potrebný rozdiel doplatí z vlastných prostriedkov. Ak sa poisťovní v danom roku podarí dosiahnuť vyšší výnos ako garantovala, minimálne 90 % z tohto prebytku z výnosov, t. j. „nadvýnosu“ vyplatí poberaťelom dožitých a dočasných dôchodkov. Podiel z „nadvýnosu“ Vám môže byť vyplatený jednorazovo alebo sa premietne do zvýšenia mesačnej sumy Vášho dôchodku. Bližšie informácie týkajúce sa garantovaného výnosu sú uvedené v ďalšej časti Vášho ponukového listu.

Vysvetlenie dočasného dôchodku v režime malej nasporenej sumy (Dôchodok G) spolu s jednoduchým príkladom je uvedené v ďalšej časti Vášho ponukového listu.



**Ak sa nerozhodnete pre výber dočasného dôchodku môžete si vybrať jednu z nasledovných dôchodkových správcovských spoločností (DSS), ktoré Vám ponúkajú vyplácanie programového výberu v režime malej nasporenej sumy (Dôchodok H).**

Vyplácanie programového výberu v režime malej nasporenej sumy Vám ponúkli nasledovné DSS		
Názov DSS	Telefonický kontakt	Webové sídlo
		<sup>5)</sup>

Dohodu o vyplácaní dôchodku programovým výberom s Vami zvolenou DSS môžete uzatvoriť do ...<sup>6)</sup>. Mesačná suma programového výberu v režime malej nasporenej sumy môže byť najviac ...<sup>7)</sup>fi. Táto suma sa Vám bude vyplácať kým sa Vám celá nasporená suma neminie.

Výsvetlenie programového výberu v režime malej nasporenej sumy (Dôchodok H) spolu s jednoduchým príkladom je uvedené v ďalšej časti Vášho podnikového listu.

Alfanumerický kód Vašich ponúk dôchodku v režime malej nasporenej sumy je:<sup>8)</sup>

**Vysvetlivky:**

- 1) V tabuľke sa uvádzajú ponuky dočasného dôchodku. Tento údaj sa uvádza pred lomkou. Za lomkou sa uvádza percentuálna výška garantovaného výnosu z umiestnenia prostriedkov technických rezerv použitá pri výpočte mesačnej sumy dôchodku. Poistitelia sa v tabuľke uvádzajú v abecednom poradí.
- 2) Uvádza sa dátum, do ktorého platia predložené ponuky.
- 3) Text odseku sa uvedie len vtedy, ak sporiteľovi vyhotovili ponuku na dočasný dôchodok aspoň dvaja poistitelia.
- 4) Text odseku sa uvedie len vtedy, ak sporiteľovi vyhotovil ponuku na dočasný dôchodok len jeden poistiteľ.
- 5) V tabuľke sa uvádzajú všetky dôchodkové správčovské spoločnosti, ktoré záväzne ponúkli sporiteľovi vyplácanie dôchodku programovým výberom spolu s uvedením ich telefónneho čísla a webového sídla. Dôchodkové správčovské spoločnosti sa v tabuľke uvádzajú v abecednom poradí.
- 6) Uvádza sa dátum, do ktorého platia predložené ponuky.
- 7) Uvádza sa suma podľa § 46e ods. 9 zákona.
- 8) Uvádza sa alfanumerický kód ponúk dôchodku vyplácaného v režime malej nasporenej sumy vytvorený centrálnym informačným ponukovým systémom.“.

7. Za prílohu č. 39 sa vkladá príloha č. 39a, ktorá vrátane nadpisu znie:

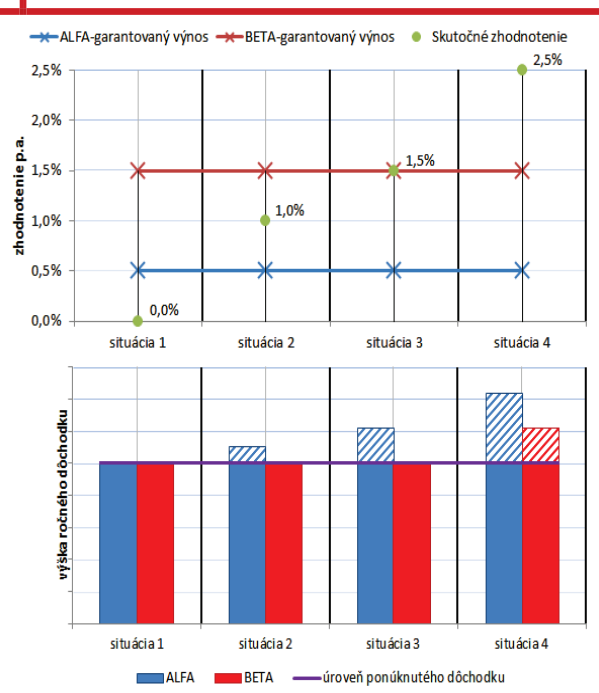
„Príloha č. 39a  
k opatreniu č. 157/2015 Z. z.

**VZOR**  
**(časť ponukového listu)**

**Kedy je pre mňa dôležité zvažovať výšku garantovaného výnosu?**

Informácia o výške garantovaného výnosu Vám môže pomôcť pri výbere konkrétnej ponuky najmä vtedy, ak sú Vám od rôznych poisťovní vyhotovené **ponuky dôchodku v rovnakej alebo takmer rovnakej výške**. Čím **nižší výnos** totiž poisťovňa pri výpočte dôchodku garantuje, tým je vyššia pravdepodobnosť, že Vám počas poberania dôchodku bude vyplácaný podiel z „**nadvýnosu**“, t. j. podiel z výnosov, ktoré poisťovňa dosiahla nad úroveň garantovaného výnosu uvedeného pri jednotlivých ponukách. Zároveň v zásade platí, že pri dosiahnutí **rovnakých výnosov** v danom roku (nad úrovňou garantovaných výnosov), **vyšší „nadvýnos“** dosiahne tá poisťovňa, ktorá pri výpočte dôchodku počítala pre daný rok s **nižším garantovaným výnosom**.

**Pre Vašu lepšiu predstavu uvádzame nasledovný príklad, ako by mohol vyzeráť Váš podiel z „nadvýnosu“, ak dve poisťovne ponúkajú dôchodok v rovnakej výške, pričom každá garantuje iný výnos.**



Pán Martin a pani Lucia mali na osobnom dôchodkovom účte v DSS nasporenú rovnakú sumu a obaja si zakúpili doživotný dôchodok v rovnakej mesačnej výške, avšak, pán Martin v poisťovni ALFA a pani Lucia v poisťovni BETA. Poisťovňa ALFA pri výpočte dôchodku garantovala výnos 0,5 %, poisťovňa BETA 1,5 %. V priebehu výplaty dôchodku môžu nastať rôzne situácie, napríklad:

1. Žiadna z poisťovní nedosiahne v danom roku kladný výnos.

V tomto prípade sa pánovi Martinovi, ani pani Lucii nevyplatí žiadny podiel z „nadvýnosu“ a rozdiel medzi skutočne dosiahnutým a garantovaným výnosom pánovi Martinovi, aj pani Lucii poisťovne vykryjú z vlastných zdrojov.

2. Obe poisťovne v danom roku dosiahnu výnos 1 %.

V tomto prípade bude pánovi Martinovi vyplatený podiel z „nadvýnosu“, keďže poisťovňa ALFA dosiahla vyšší výnos ako mu garantovala. Pani Lucii podiel z „nadvýnosu“ vyplatený nebude, poisťovňa BETA vykryje rozdiel opäť z vlastných zdrojov.

3. Obe poisťovne v danom roku dosiahnu výnos 1,5 %.

Podiel z „nadvýnosu“ bude opätovne vyplatený len pánovi Martinovi. Poisťovňa BETA dosiahla výnos, ktorý je „len“ rovný garantovanému, t. j. nevznikol jej „nadvýnos“, preto sa pani Lucii žiadny podiel z „nadvýnosu“ ani v tomto prípade nevyplatí.

4. Obe poisťovne v danom roku dosiahnu výnos 2,5 %.

V tomto prípade bude podiel z „nadvýnosu“ vyplatený pánovi Martinovi aj pani Lucii, avšak v rozdielnej výške.

Uvedený príklad je iba ilustračný – platí po splnení viacerých predpokladov, a to najmä ak:

- obe poisťovne rozdelia medzi poistených rovnaké percento „nadvýnosu“ (povinne musia aspoň 90 %), ktoré vyplatia jednorazovo,
- v oboch poisťovniach má k 31. decembru daného roku zakúpený doživotný dôchodok v rovnakej mesačnej výške rovnaký počet ľudí a
- obe poisťovne mali počas roka k dispozícii rovnaký objem finančných prostriedkov na výplatu dôchodkov.

Čl. II

Toto opatrenie nadobúda účinnosť 1. januára 2016.

**Ján Richter** v. r.