

REPORT

Prehľad o obehu vecí na okresných a krajských súdoch SR

Obsah: Obeh vecí na okresných a krajských súdoch SR (bez obžívlych)

Periodicita: mesačná

Zdroj dát: štatistický výkaz V (MS SR) 10-12

Spracoval: Analytické centrum MS SR

Sledované obdobie: 01/2018 - 11/2018

Dáta vygenerované: 15. 1. 2019 9:23:05

Reporty sú výsledkom rámcového projektu Analytického centra MS SR, jedným z cieľov ktorého bola elektronizácia zberu štatistických údajov prostredníctvom Aplikácie pre zber údajov („AZU“). Zverejňované reporty sú v pilotnej fáze a postupne budú vizuálne a obsahovo dopracované. Prípadné požiadavky súvisiace s obsahom nám prosím adresujte prostredníctvom mailovej adresy ac.reporting@justice.sk.

Vysvetlivky:

Vec:	prípád registrovaný na súde.
Obeh:	ročný cyklus vecí na súde od času ich doručenia (nápad) až po vybavenie (nadobudnutie právoplatnosti rozhodnutia) resp. nevybavenie ku koncu sledovaného obdobia (kalendárny rok).
Nápad:	počet došlých vecí na súd v sledovanom období.
Rozhodnuté:	počet rozhodnutých vecí v sledovanom období. Rozhodnutou vecou sa rozumie vec, o ktorej súd rozhodol (bolo vynesené rozhodnutie vo veci samej alebo sa rozhodlo o vybavení veci iným spôsobom), bez ohľadu na to, či sa rozhodnutie k poslednému dňu vykazovaného obdobia stalo právoplatným.
Vybavené:	počet vybavených vecí v sledovanom období. Vybavenou vecou sa rozumie každá vec, ktorej rozhodnutie nadobudlo právoplatnosť.
Nerohodnuté (stav):	celkový počet zostávajúcich vecí ku koncu sledovaného obdobia, o ktorých ešte nebolo rozhodnuté.
Nevybavené (stav):	celkový počet zostávajúcich vecí ku koncu sledovaného obdobia, ktoré ešte neboli vybavené. (Množina vecí nerozhodnutých alebo rozhodnutých, ktoré ešte nenadobudli právoplatnosť.)
Clearance rate (CR):	ukazovateľ, ktorý vypovedá o rozhodovacej činnosti súdu (schopnosti vysporiadať sa s nápadom). Vyjadruje sa v percentách ako pomer rozhodnutých a došlých vecí (nápad) v sledovanom období.
Nerohodnuté (zmena):	zmena počtu nerozhodnutých vecí (nárast / pokles) vzhľadom na stav na začiatku sledovaného obdobia (roka.)
Nevybavené (zmena):	zmena počtu nevybavených vecí (nárast / pokles) vzhľadom na stav na začiatku sledovaného obdobia (roka.)
	<i>Poznámka: Vybavené resp. nevybavené veci reflektujú činnosť súdnej sústavy z pohľadu klienta (účastníka konania). O rozhodovacej činnosti jednotlivých súdov (z pohľadu ich výkonnosti) vo väčšej miere vypovedá počet vecí v štruktúre rozhodnuté resp. nerozhodnuté.</i>
Obžvlivé:	Obžvlivou vecou sa rozumie vec, ktorá sa do príslušného súdneho registra nezapisuje novou spisovou značkou; ide o vec, v ktorej: <ul style="list-style-type: none">• bol zrušený trestný rozkaz, platobný rozkaz alebo európsky platobný rozkaz,• bolo zrušené uznesenie o odmietnutí návrhu na začatie konania,• bolo zrušené rozhodnutím o zastavení konania,• odvolací súd zrušil rozhodnutie súdu prvého stupňa a vec mu vrátil na nové konanie.
Registre:	sledované súdne registre podľa 543/2005 Z. z. (Vyhláška Ministerstva spravodlivosti Slovenskej republiky o Spravovacom a kancelárskom poriadku pre okresné sudy, krajské sudy, Špecializovaný trestný súd a vojenské sudy)
Agendy:	zoskupenia registrov podľa ich obsahu: C – civilná, Cb – obchodná, P – rodinná, T – trestná, S – správna, E – exekučná, Em výkon rozhodnutia vo veci maloletých, D – dedičská, K – konkurz, reštrukturalizácia, oddĺženie, Iné – notárske úschovy, umorenia listín, upomínacie konanie a iné, OR – obchodný register, RPVS – register partnerov verejného sektora JP - Justičná pokladnica - oddelenie Krajského súdu v Bratislave, ktoré spravuje a vymáha súdne pohľadávky pre celé územie Slovenskej republiky (súdne poplatky, trovy trestného konania, svedočné, znalečné a rôzne iné náklady vznikajúce v súvislosti so súdnym konaním).
Nápad, rozhodnuté a vybavené veci:	sú vykazované kumulatívne od začiatku sledovaného obdobia (roka) k poslednému vykázanému mesiacu.
Nerohodnuté a nevybavené veci:	sú vykazované ako stav (zostávajúci počet vecí) k poslednému vykázanému mesiacu.
Nerohodnuté (zmena) a nevybavené (zmena):	vyjadrujú zmenu od začiatku sledovaného obdobia (roka) vzhľadom na stav k poslednému vykázanému mesiacu.

Štruktúra agend:

Okresné súdy

Agenda-	Register	Agenda-	Register	Agenda-	Register
C	C	P	P	T	M
	Ca		Pc		Nt
	Ccud		Pcud		Ntt
	Cd		Pd		Pp
	Cpr		Po		Pr
	Cr		PPOm		Tcud
	Csp		Ps		Td
	Csr		Pu		Tk veci
					Tp
Cb	Cb	Em	E		T veci
	CbBu		Ecud		Tv veci
	Cbcud		Ed	S	S
	Cbd		Em		Scud
	CbHs			Iné	Ro
	Cbi	K	K		Rob
	CbPv		NcKR		U
	CbR		Odi		UL
	CbVO		OdK		Up
	CbVyl		OdS	E	Ek
	CbZm		R		Ercud
	Zm	OR	Exre		Erd
			Nre		Er (žiad. o pover.)
D	D		Nsre	RPVS	PExre
	Dcud		Pok		PNre
	Dd		Re		PNsre
			Vym		PPok
					Pre
					PVym

Krajské súdy

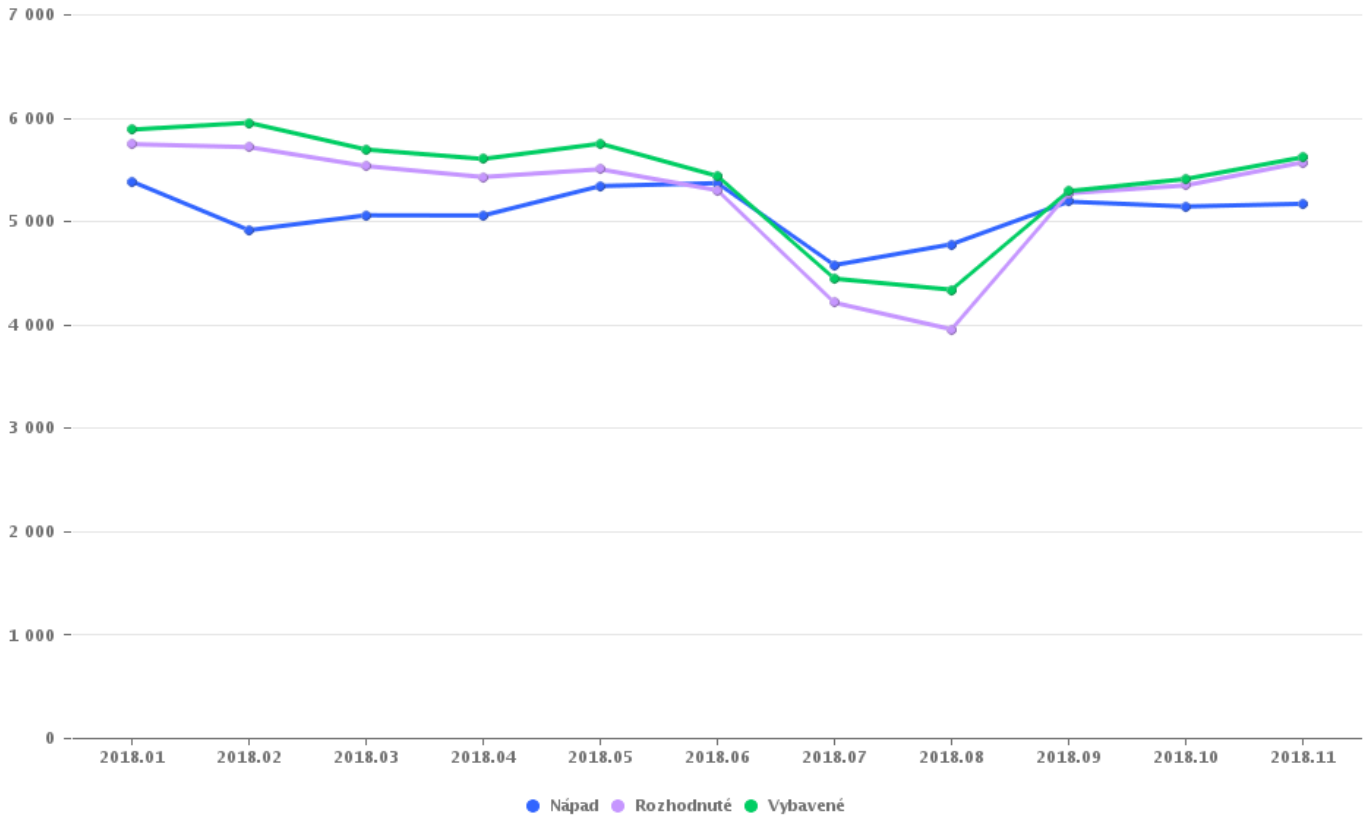
Agenda-	Register	Agenda-	Register
C	C	Cb	Cb, Cbm, Cbs
	Cd		Cbi
	Co		Cbnl
	CoD		Cob
	CoE		CobVO
	CoEk		CoKR
	CoP		CoPv
	CoPno		CoZm
	CoPom		Ncb
	CoPr		NcCb
	CoR		Zm
	CoSr	S	NcS
	CoUp		S
	Cudz		Sa
	NcC		SaZ
T	Ntc		Scud
	Ntn		Sd
	Nto		Sn
	Ntod		So
	Ntok		Sp
	Ntol	K	K
	Ntro		NcKV
	Ntt		V
	Td	JP	Justičná pokladnica
	Tos veci		
	Tov		
	To veci		
	Tpo		
	T veci		

Obeh vecí - Krajské sudy (sumár SR)

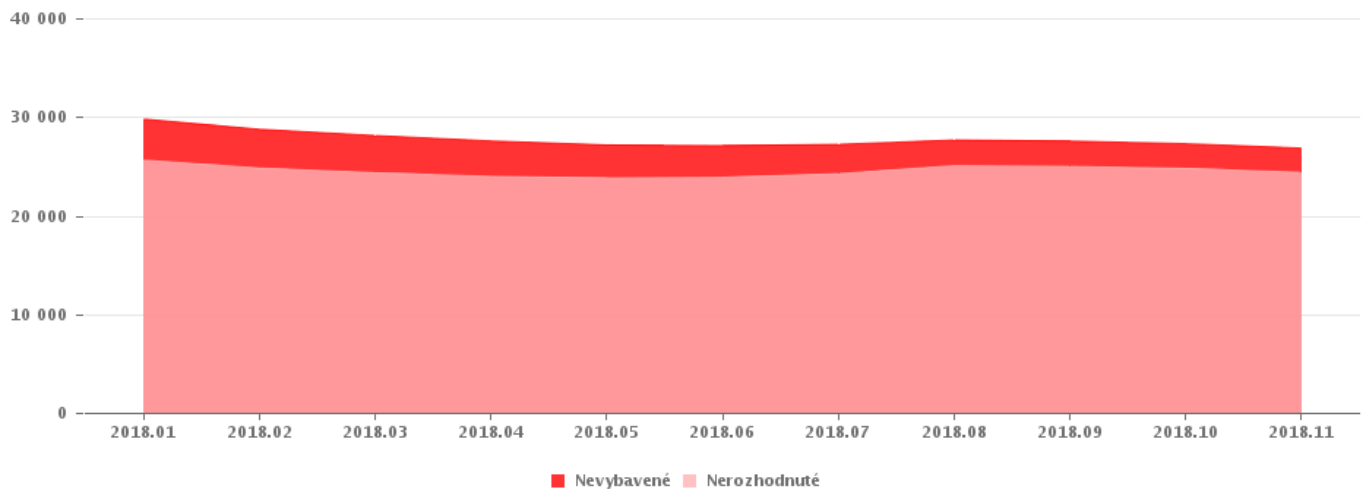
	Nápad	Rozhodnuté	Vybavené	Nerozhodnuté (stav)	Nevybavené (stav)	Clearance rate	Nerozhodnuté (zmena)	Nevybavené (zmena)
KS SR	56 023	57 627	59 474	24 441	26 904	102,86%	-1 608	-3 452

* údaje a grafy sú uvedené bez agendy Justičná pokladnica

Krajské sudy - Obeh vecí



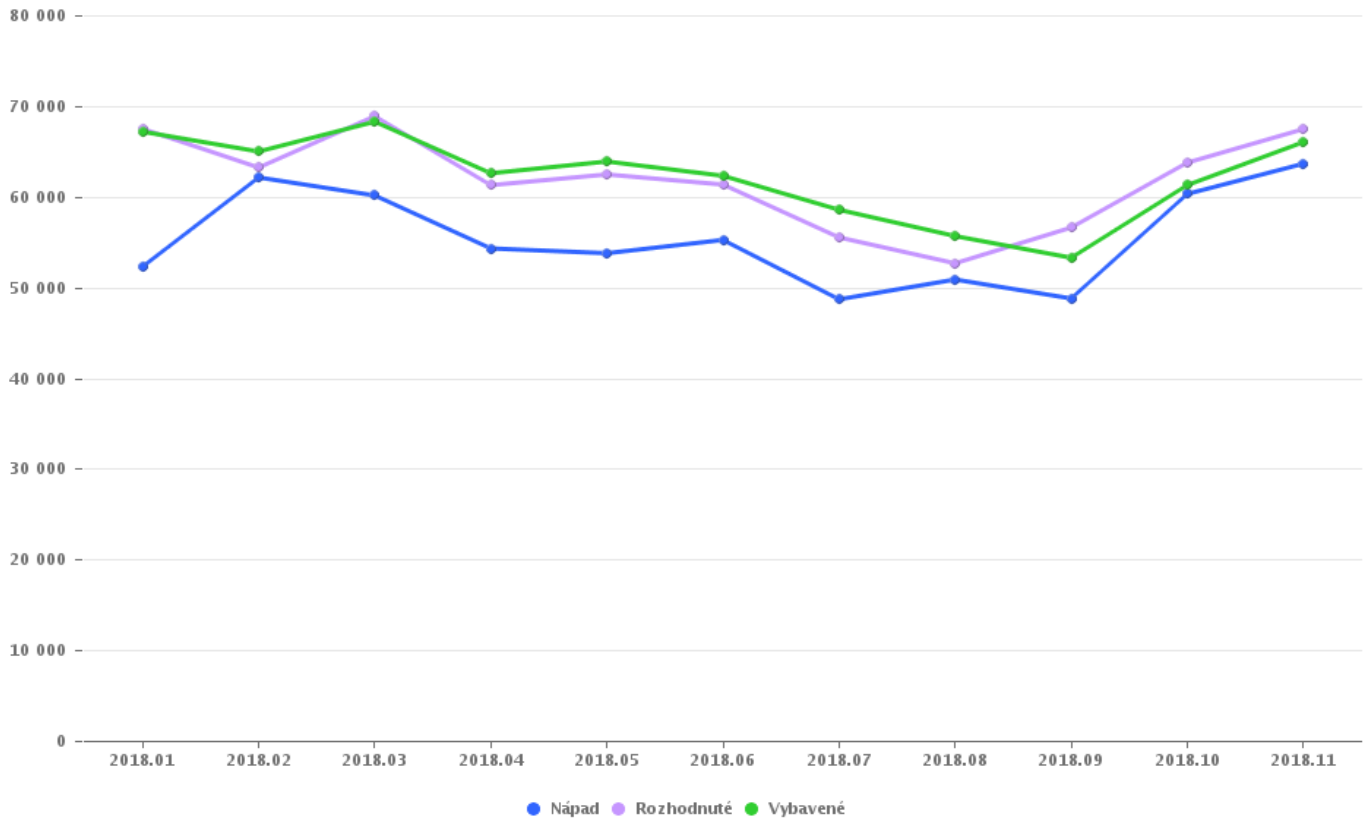
Krajské sudy - Nevybavené, z toho nerozhodnuté



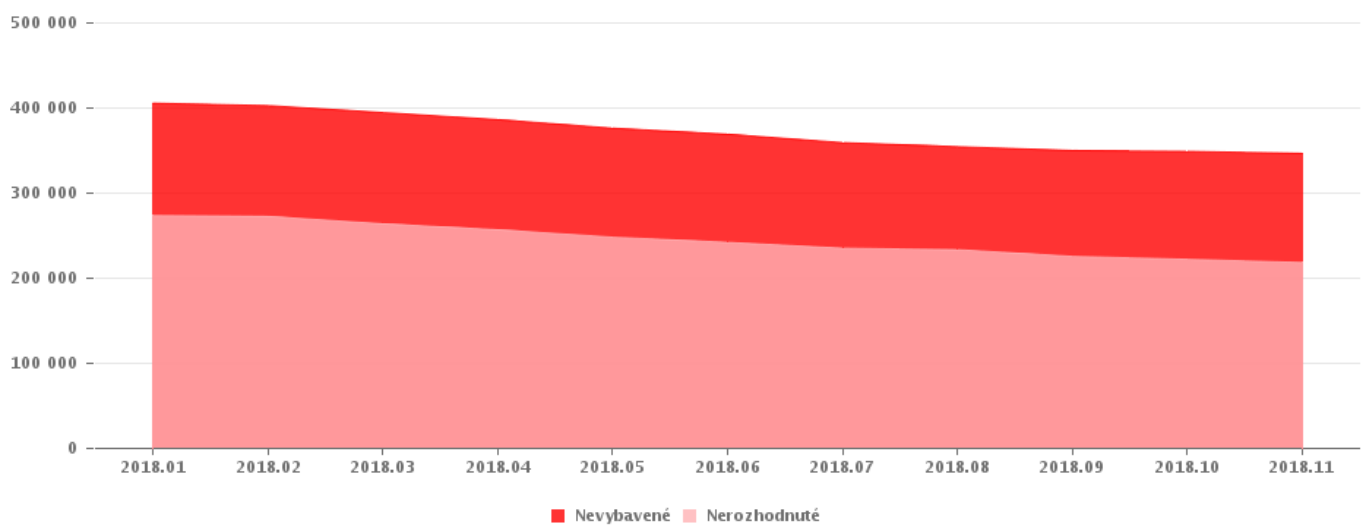
Obeh vecí - Okresné sudy (sumár SR)

	Nápad	Rozhodnuté	Vybavené	Nerozhodnuté (stav)	Nevybavené (stav)	Clearance rate	Nerozhodnuté (zmena)	Nevybavené (zmena)
OS SR	610 899	681 401	684 758	218 430	346 745	111,54%	-70 499	-73 863

Okresné sudy - Obeh vecí



Okresné sudy - Nevybavené, z toho nerozhodnuté

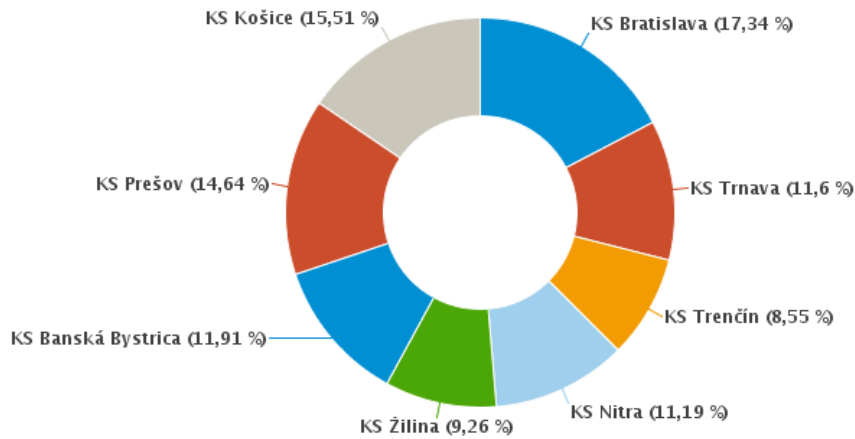


Obeh vecí - Krajské súdey

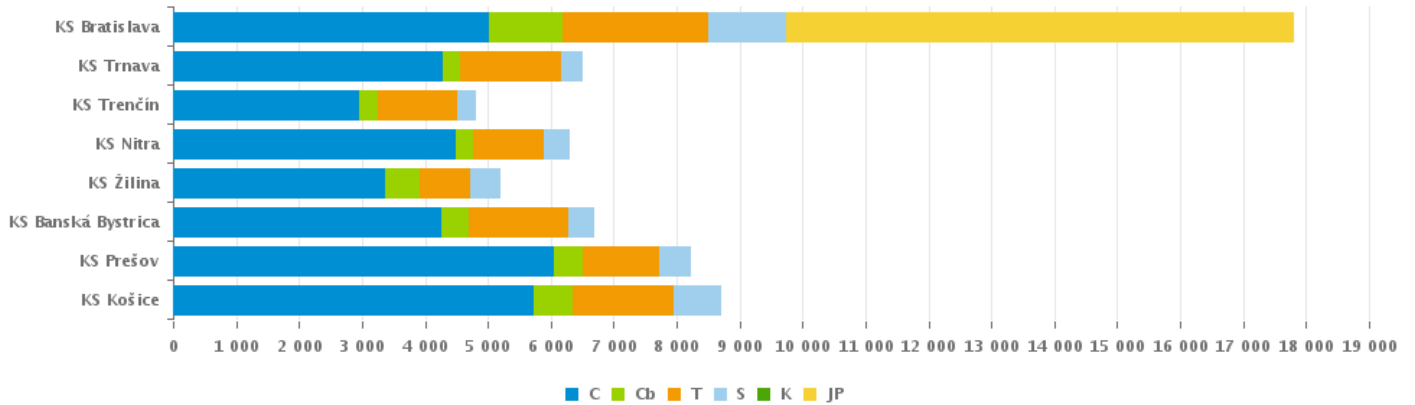
	Nápad	Rozhodnuté	Vybavené	Nerozhodnuté (stav)	Nevybavené (stav)	Clearance rate	Nerozhodnuté (zmena)	Nevybavené (zmena)
KS Bratislava	9 714	10 203	10 774	6 950	7 856	105,03%	- 489	-1 060
KS Trnava	6 496	7 202	7 422	3 355	3 494	110,87%	- 710	- 926
KS Trenčín	4 790	5 397	5 572	1 269	1 400	112,67%	- 607	- 782
KS Nitra	6 269	6 579	6 692	2 189	2 337	104,94%	- 310	- 423
KS Žilina	5 189	4 933	5 096	1 366	1 471	95,07%	+ 256	+ 93
KS Banská Bystrica	6 673	6 638	6 697	2 287	2 891	99,48%	+ 35	- 24
KS Prešov	8 203	8 062	8 371	2 993	3 144	98,28%	+ 141	- 168
KS Košice	8 689	8 613	8 850	4 032	4 311	99,13%	+ 76	- 162
Spolu	56 023	57 627	59 474	24 441	26 904	102,86%	-1 608	-3 452

* údaje KS Bratislava sú uvedené bez agendy Justičná pokladnica (JP)

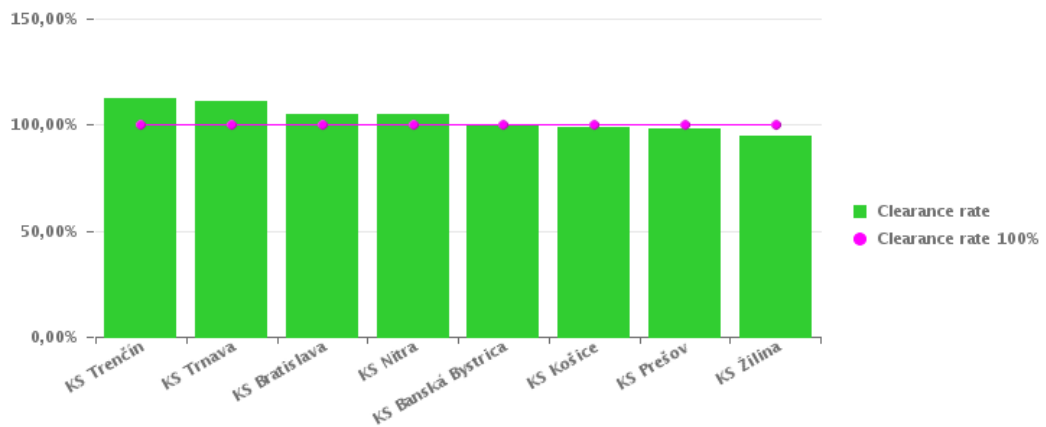
Krajské súdey - Nápad (celkovo, bez agendy JP)



Krajské súdey - Nápad v agendách (vrátane JP)



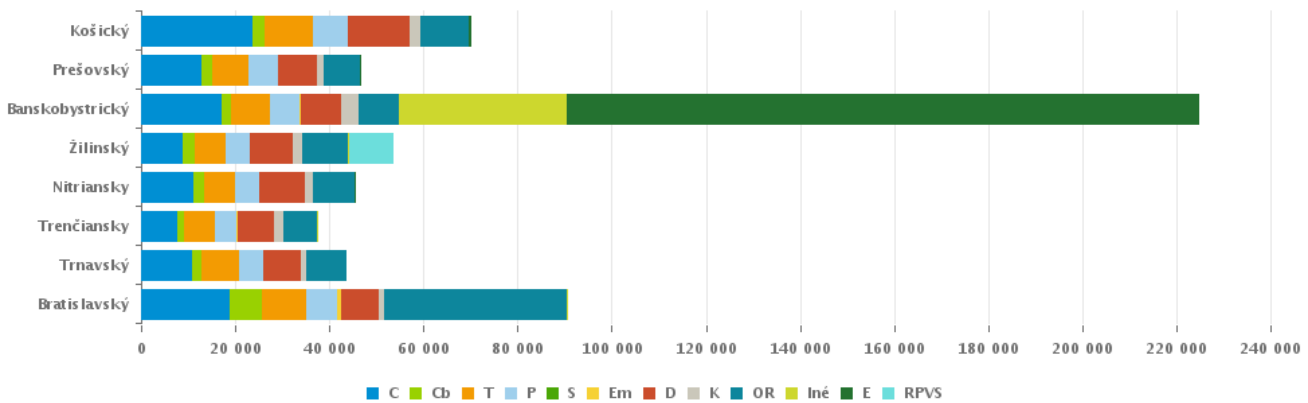
Krajské súdey - Clearance rate (celkovo, bez agendy JP)



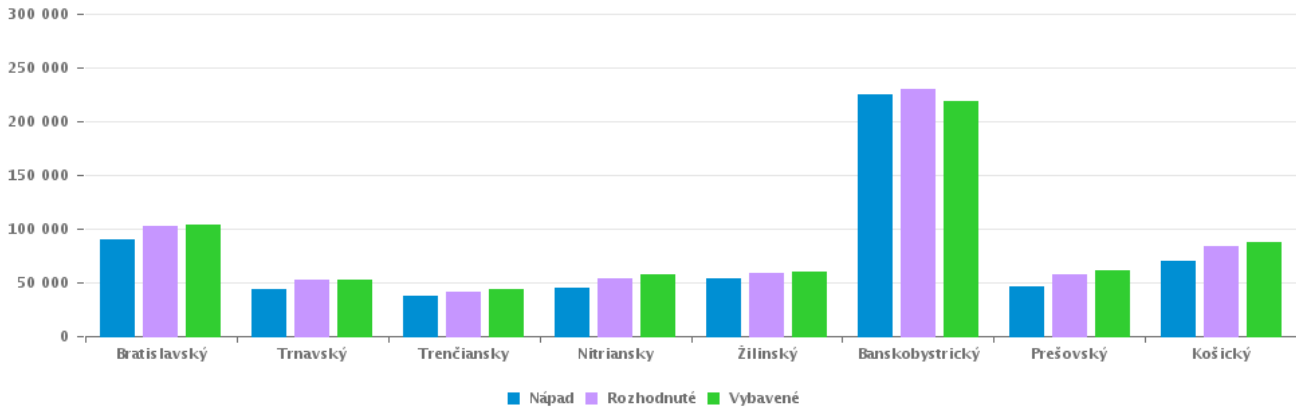
Obeh vecí - Okresné súdy (sumár v obvode krajského súdu)

	Nápad	Rozhodnuté	Vybavené	Nerozhodnuté (stav)	Nevybavené (stav)	Clearance rate	Nerozhodnuté (zmena)	Nevybavené (zmena)
Bratislavský	90 560	102 901	104 078	47 239	76 060	113,63%	-12 342	-13 519
Trnavský	43 452	52 376	52 776	25 568	37 721	120,54%	-8 917	-9 324
Trenčiansky	37 297	41 697	43 609	15 757	24 879	111,80%	-4 400	-6 313
Nitriansky	45 334	53 488	57 323	20 976	31 207	117,99%	-8 156	-11 991
Žilinský	53 308	58 559	59 675	24 987	33 311	109,85%	-5 251	-6 367
Banskobystrický	224 694	230 338	218 664	24 643	53 702	102,51%	-5 644	+6 030
Prešovský	46 433	57 854	61 043	29 468	41 285	124,60%	-11 423	-14 610
Košický	69 821	84 188	87 590	29 792	48 580	120,58%	-14 366	-17 769
Spolu	610 899	681 401	684 758	218 430	346 745	111,54%	-70 499	-73 863

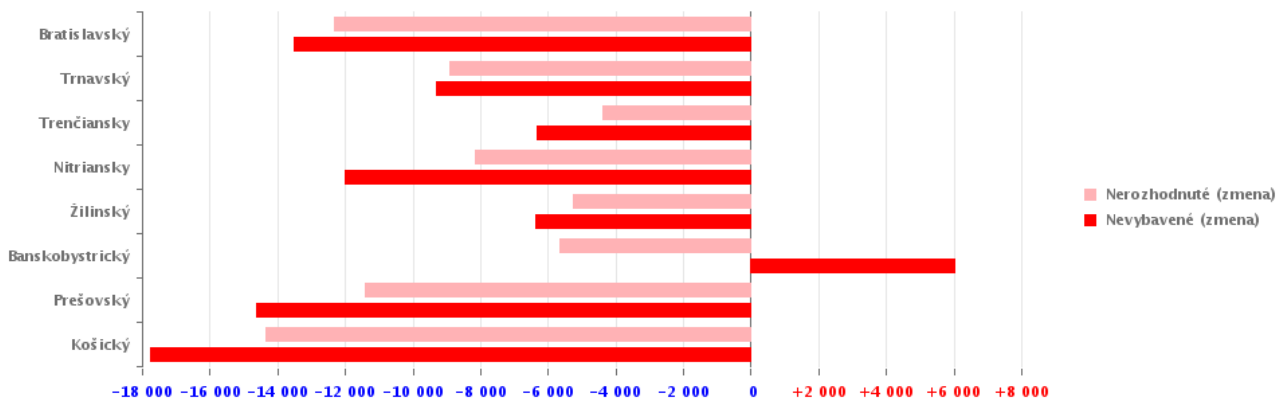
Okresné súdy (obvody) - Nápad v agendách



Okresné súdy (obvody) - Obeh vecí



Okresné súdy (obvody) - Zmena stavu nerozhodnutých a nevybavených vecí od začiatku roka



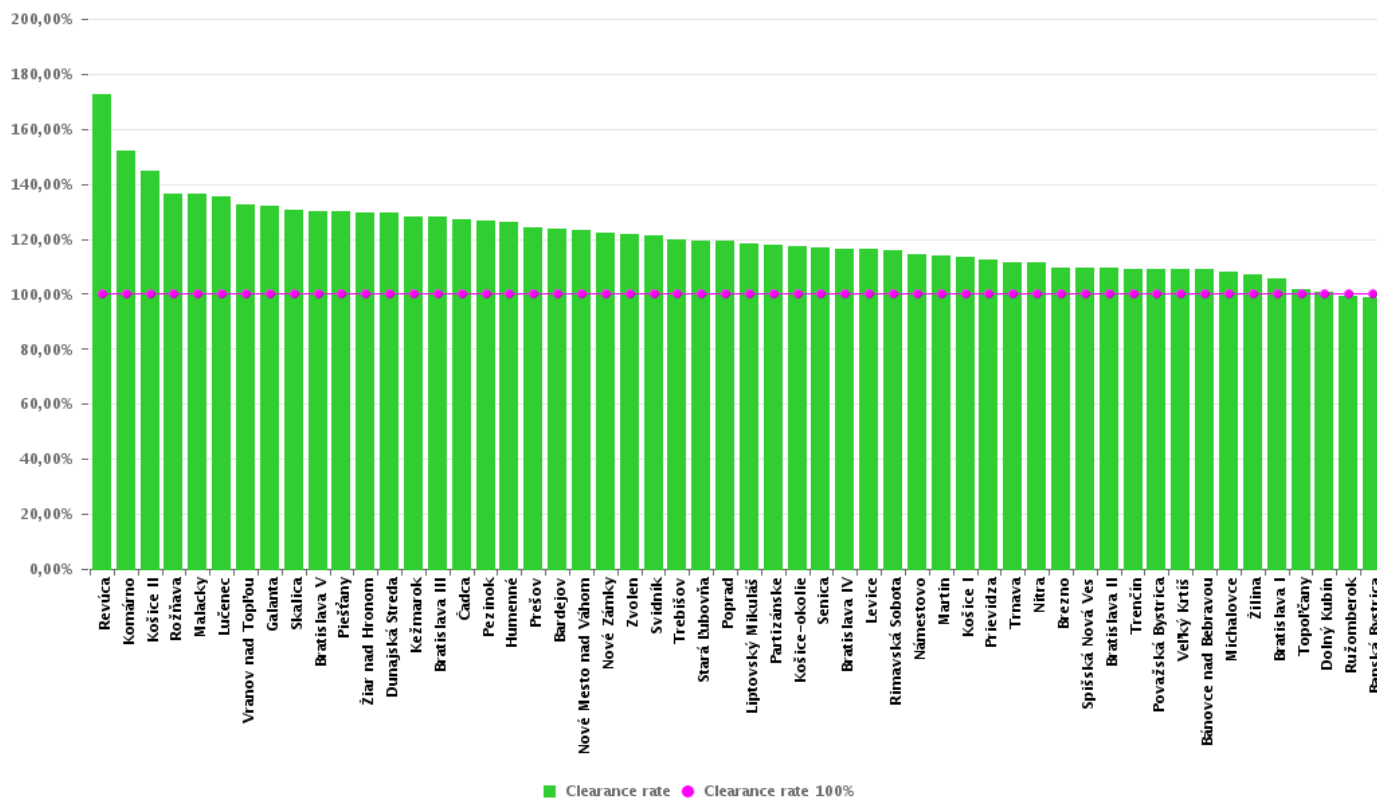
Obeh vecí - Okresné sudy

	Nápad	Rozhodnuté	Vybavené	Nerohodnuté (stav)	Nevybavené (stav)	Clearance rate	Nerohodnuté (zmena)	Nevybavené (zmena)
Bratislava I	49 455	52 336	51 137	14 171	23 455	105,83%	-2 881	-1 682
Bratislava II	9 940	10 886	11 560	5 281	9 131	109,52%	- 946	-1 620
Bratislava III	9 705	12 449	12 828	7 940	12 071	128,27%	-2 744	-3 123
Bratislava IV	6 076	7 069	6 797	3 943	7 312	116,34%	- 994	- 722
Bratislava V	7 981	10 370	11 225	6 536	10 515	129,93%	-2 389	-3 244
Malacky	4 259	5 810	5 935	6 400	9 235	136,42%	-1 551	-1 676
Pezinok	3 144	3 981	4 596	2 968	4 341	126,62%	- 837	-1 452
Sum:	90 560	102 901	104 078	47 239	76 060	113,63%	-12 342	-13 519
Dunajská Streda	6 389	8 266	8 384	4 198	6 700	129,38%	-1 877	-1 995
Galanta	7 586	9 999	10 342	4 106	6 833	131,81%	-2 411	-2 756
Piešťany	3 359	4 364	4 854	3 777	5 259	129,92%	-1 005	-1 495
Senica	3 410	3 979	3 896	1 414	2 341	116,69%	- 560	- 486
Skalica	2 262	2 952	3 029	1 731	2 431	130,50%	- 691	- 767
Trnava	20 446	22 816	22 271	10 342	14 157	111,59%	-2 373	-1 825
Sum:	43 452	52 376	52 776	25 568	37 721	120,54%	-8 917	-9 324
Bánovce nad Bebravou	1 751	1 909	2 050	562	826	109,02%	- 158	- 299
Nové Mesto nad Váhom	4 362	5 366	5 737	3 470	5 115	123,02%	-1 004	-1 376
Partizánske	2 082	2 454	2 663	914	1 510	117,87%	- 372	- 581
Považská Bystrica	3 951	4 310	4 493	1 521	2 211	109,09%	- 359	- 542
Prievidza	6 446	7 238	8 022	2 498	3 815	112,29%	- 792	-1 576
Trenčín	18 705	20 420	20 644	6 792	11 402	109,17%	-1 715	-1 939
Sum:	37 297	41 697	43 609	15 757	24 879	111,80%	-4 400	-6 313
Komárno	5 599	8 523	9 037	3 459	5 275	152,22%	-2 924	-3 438
Levice	6 357	7 387	8 250	2 810	4 661	116,20%	-1 030	-1 893
Nitra	22 803	25 390	26 632	8 534	13 007	111,34%	-2 589	-3 831
Nové Zámky	6 967	8 519	9 562	4 733	6 154	122,28%	-1 552	-2 595
Topoľčany	3 608	3 669	3 842	1 440	2 110	101,69%	- 61	- 234
Sum:	45 334	53 488	57 323	20 976	31 207	117,99%	-8 156	-11 991
Čadca	3 811	4 841	4 928	3 414	4 573	127,03%	-1 030	-1 117
Dolný Kubín	2 069	2 080	2 146	725	922	100,53%	- 11	- 77
Liptovský Mikuláš	3 591	4 250	4 532	1 916	2 649	118,35%	- 659	- 941
Martín	5 920	6 757	6 759	2 765	4 071	114,14%	- 837	- 839
Námestovo	2 542	2 909	2 912	1 730	2 419	114,44%	- 367	- 370
Ružomberok	2 801	2 775	2 901	1 651	2 031	99,07%	+ 26	- 100
Žilina	32 574	34 947	35 497	12 786	16 646	107,28%	-2 373	-2 923
Sum:	53 308	58 559	59 675	24 987	33 311	109,85%	-5 251	-6 367
Banská Bystrica	193 527	190 847	178 071	14 153	36 135	98,62%	+2 680	+15 456
Brezno	3 215	3 528	3 540	1 166	1 725	109,74%	- 313	- 325
Lučenec	5 889	7 986	8 287	1 532	2 694	135,61%	-2 097	-2 398
Revúca	2 726	4 704	4 350	733	1 713	172,56%	-1 978	-1 624
Rímskavská Sobota	5 443	6 315	6 560	1 507	2 422	116,02%	- 872	-1 117
Veľký Krtíš	2 723	2 969	3 119	935	1 595	109,03%	- 246	- 396
Žiar nad Hronom	4 836	6 271	6 572	2 293	3 585	129,67%	-1 435	-1 736
Zvolen	6 335	7 718	8 165	2 324	3 833	121,83%	-1 383	-1 830
Sum:	224 694	230 338	218 664	24 643	53 702	102,51%	-5 644	+6 030

Obeh vecí - Okresné súdy

	Nápad	Rozhodnuté	Vybavené	Nerozhodnuté (stav)	Nevybavené (stav)	Clearance rate	Nerozhodnuté (zmena)	Nevybavené (zmena)
Bardejov	3 253	4 021	4 296	1 848	2 894	123,61%	- 768	-1 043
Humenné	5 130	6 474	6 961	2 444	4 136	126,20%	-1 344	-1 831
Kežmarok	3 232	4 147	4 496	2 104	2 898	128,31%	- 914	-1 264
Poprad	5 275	6 301	6 607	2 827	4 975	119,45%	-1 027	-1 332
Prešov	21 013	26 149	26 992	13 863	17 653	124,44%	-5 136	-5 979
Stará Ľubovňa	2 183	2 609	2 778	1 761	2 246	119,51%	- 426	- 595
Svidník	2 326	2 821	3 096	2 348	3 036	121,28%	- 497	- 770
Vranov nad Topľou	4 021	5 332	5 817	2 273	3 447	132,60%	-1 311	-1 796
Sum:	46 433	57 854	61 043	29 468	41 285	124,60%	-11 423	-14 610
Košice I	23 022	26 101	26 352	5 896	11 526	113,37%	-3 078	-3 330
Košice II	12 846	18 614	19 121	7 941	12 748	144,90%	-5 768	-6 275
Košice-okolie	8 479	9 961	10 425	4 964	7 298	117,48%	-1 482	-1 946
Michalovce	7 262	7 863	8 450	2 963	4 757	108,28%	- 601	-1 188
Rožňava	3 891	5 318	5 534	2 292	3 307	136,67%	-1 427	-1 643
Spišská Nová Ves	7 997	8 768	9 442	2 867	4 290	109,64%	- 771	-1 445
Trebišov	6 324	7 563	8 266	2 869	4 654	119,59%	-1 239	-1 942
Sum:	69 821	84 188	87 590	29 792	48 580	120,58%	-14 366	-17 769
Spolu	610 899	681 401	684 758	218 430	346 745	111,54%	-70 499	-73 863

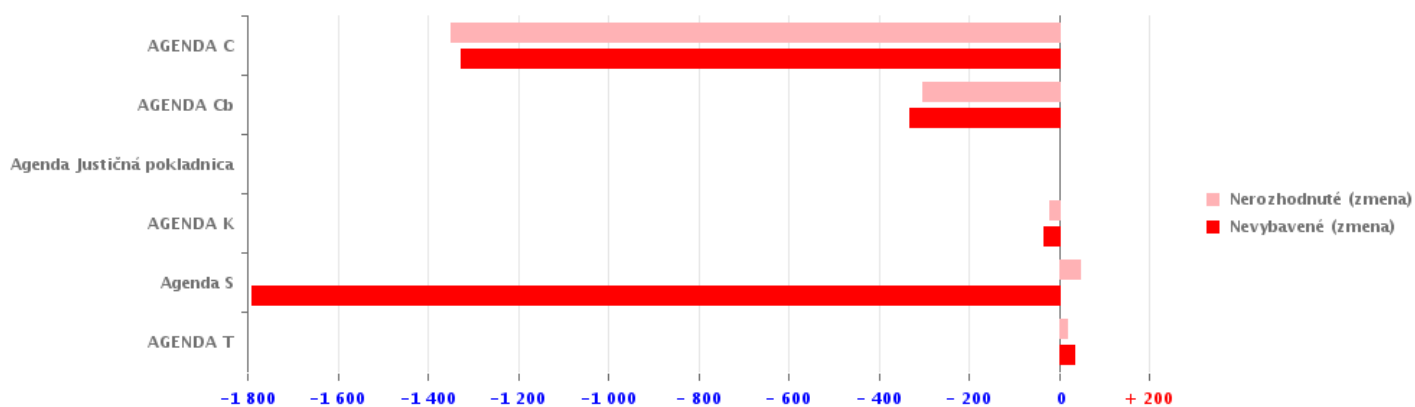
Okresné súdy - Clearance rate (celkovo)



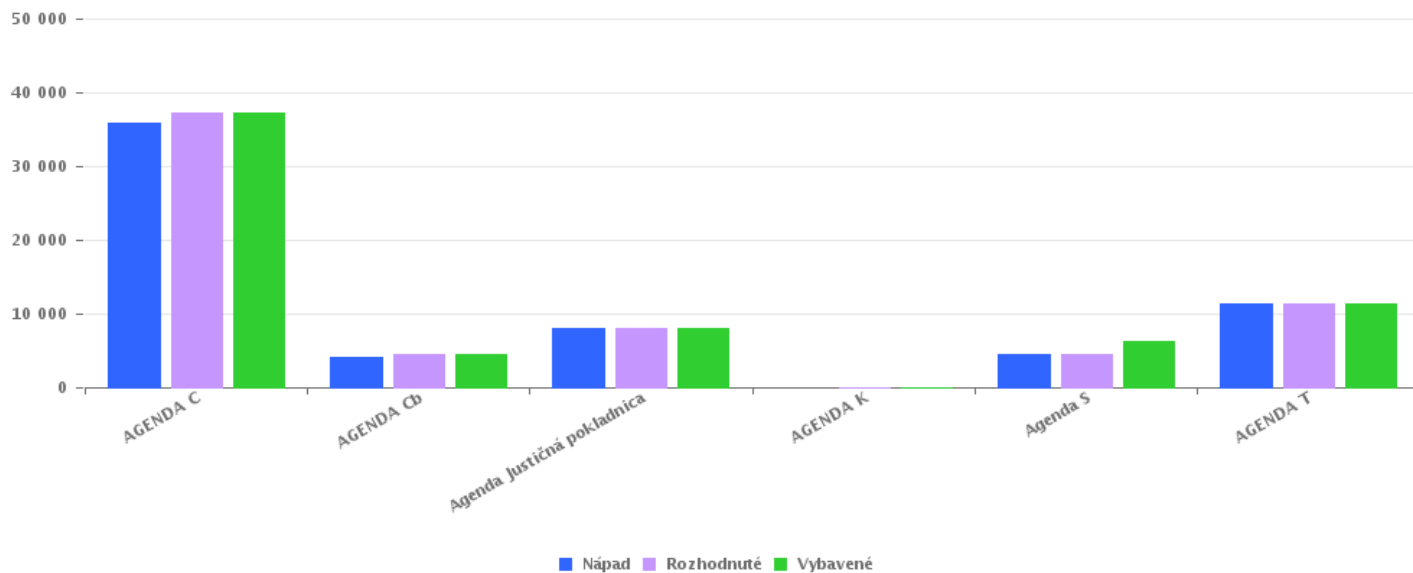
Obeh vecí - Krajské súdey - Agendy (sumár SR)

	Nápad	Rozhodnuté	Vybavené	Nerozhodnuté (stav)	Nevybavené (stav)	Clearance rate	Nerozhodnuté (zmena)	Nevybavené (zmena)
AGENDA C	35 970	37 319	37 298	15 752	15 796	103,75%	-1 349	-1 328
AGENDA Cb	4 128	4 430	4 459	2 129	2 253	107,32%	- 302	- 332
Agenda Justičná pokladnica	8 077	8 077	8 077	0	0	100,00%	0	0
AGENDA K	0	20	35	227	362	#DIV/0	- 20	- 35
Agenda S	4 496	4 451	6 287	5 147	7 254	99,00%	+ 45	-1 791
AGENDA T	11 429	11 407	11 395	1 186	1 239	99,81%	+ 18	+ 34
Spolu	64 100	65 704	67 551	24 441	26 904	102,50%	-1 608	-3 452

Krajské súdey - Zmena stavu nerozhodnutých a nevybavených vecí od začiatku roka



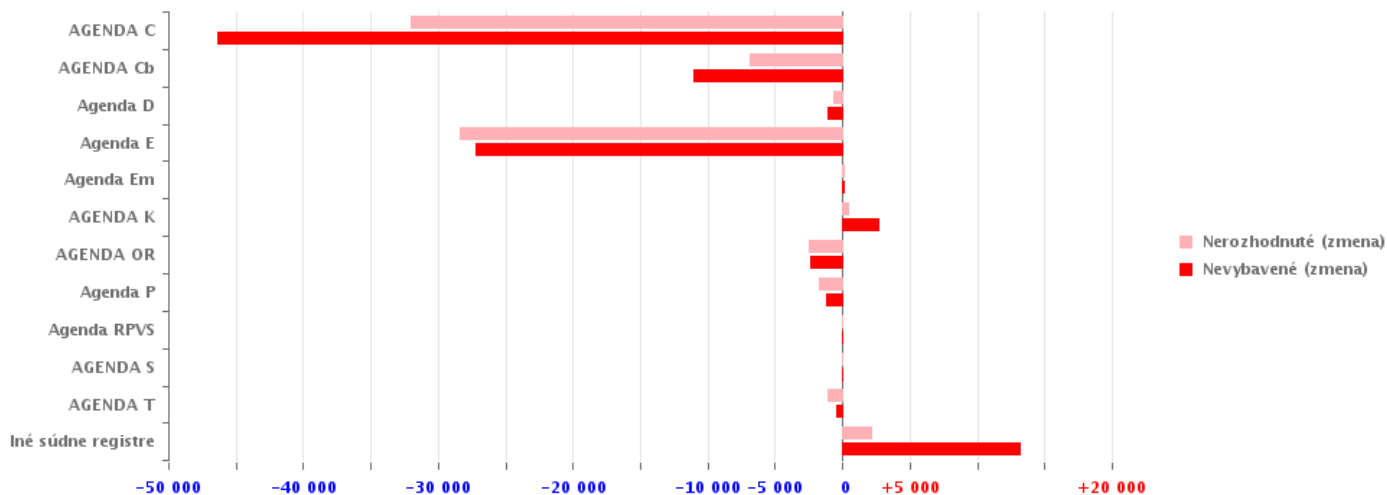
Krajské súdey - Obeh vecí v agendách



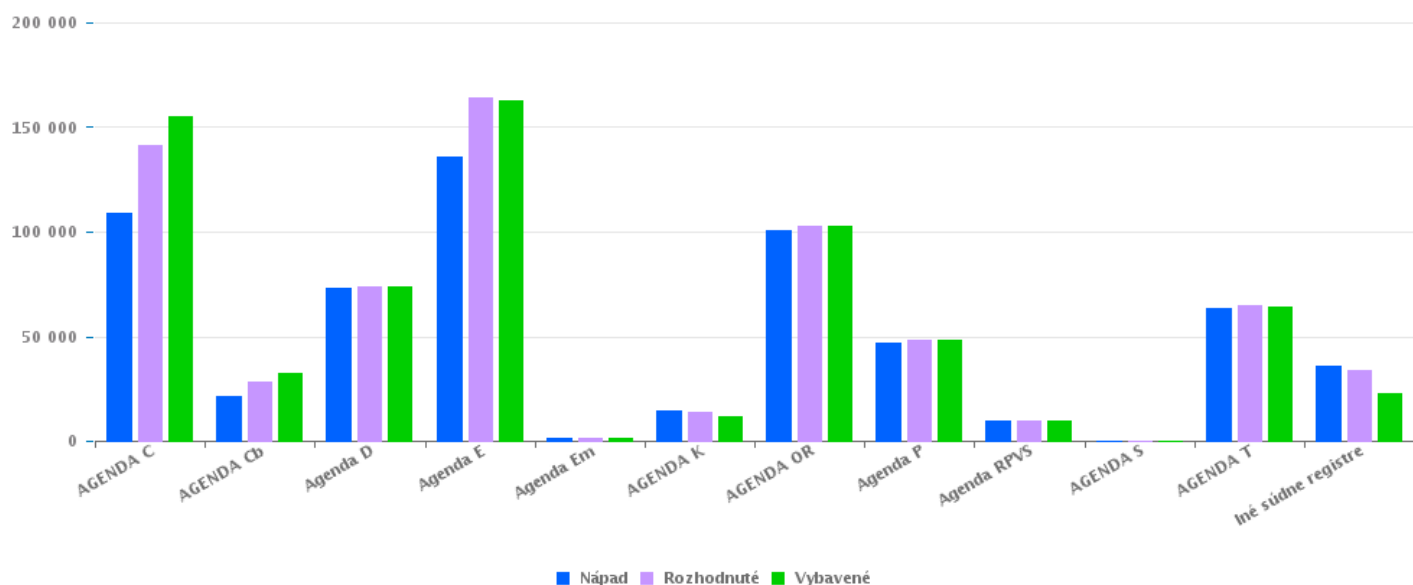
Obchodné súde - Okresné súde - Agendy (sumár SR)

	Nápad	Rozhodnuté	Vybavené	Nerozhodnuté (stav)	Nevybavené (stav)	Clearance rate	Nerozhodnuté (zmena)	Nevybavené (zmena)
AGENDA C	109 034	141 064	155 342	59 917	128 437	129,38%	-32 021	-46 308
AGENDA Cb	21 310	28 177	32 393	19 876	35 251	132,22%	-6 864	-11 083
Agenda D	73 021	73 648	74 105	40 863	44 239	100,86%	- 626	- 1 084
Agenda E	135 808	164 152	163 012	30 353	31 496	120,87%	-28 345	-27 204
Agenda Em	1 215	1 141	1 143	1 403	1 597	93,91%	+ 73	+ 71
AGENDA K	14 312	13 928	11 660	2 666	9 303	97,32%	+ 384	+2 652
AGENDA OR	100 527	102 962	102 863	6 955	7 068	102,42%	-2 438	-2 336
Agenda P	46 808	48 504	48 010	20 592	28 600	103,62%	-1 696	-1 202
Agenda RPVS	9 414	9 410	9 410	82	82	99,96%	+ 4	+ 4
AGENDA S	128	154	152	31	65	120,31%	- 25	- 24
AGENDA T	63 618	64 683	64 104	24 339	31 969	101,67%	-1 069	- 488
Iné súdne registre	35 704	33 578	22 564	11 353	28 638	94,05%	+2 124	+13 139
Spolu	610 899	681 401	684 758	218 430	346 745	111,54%	-70 499	-73 863

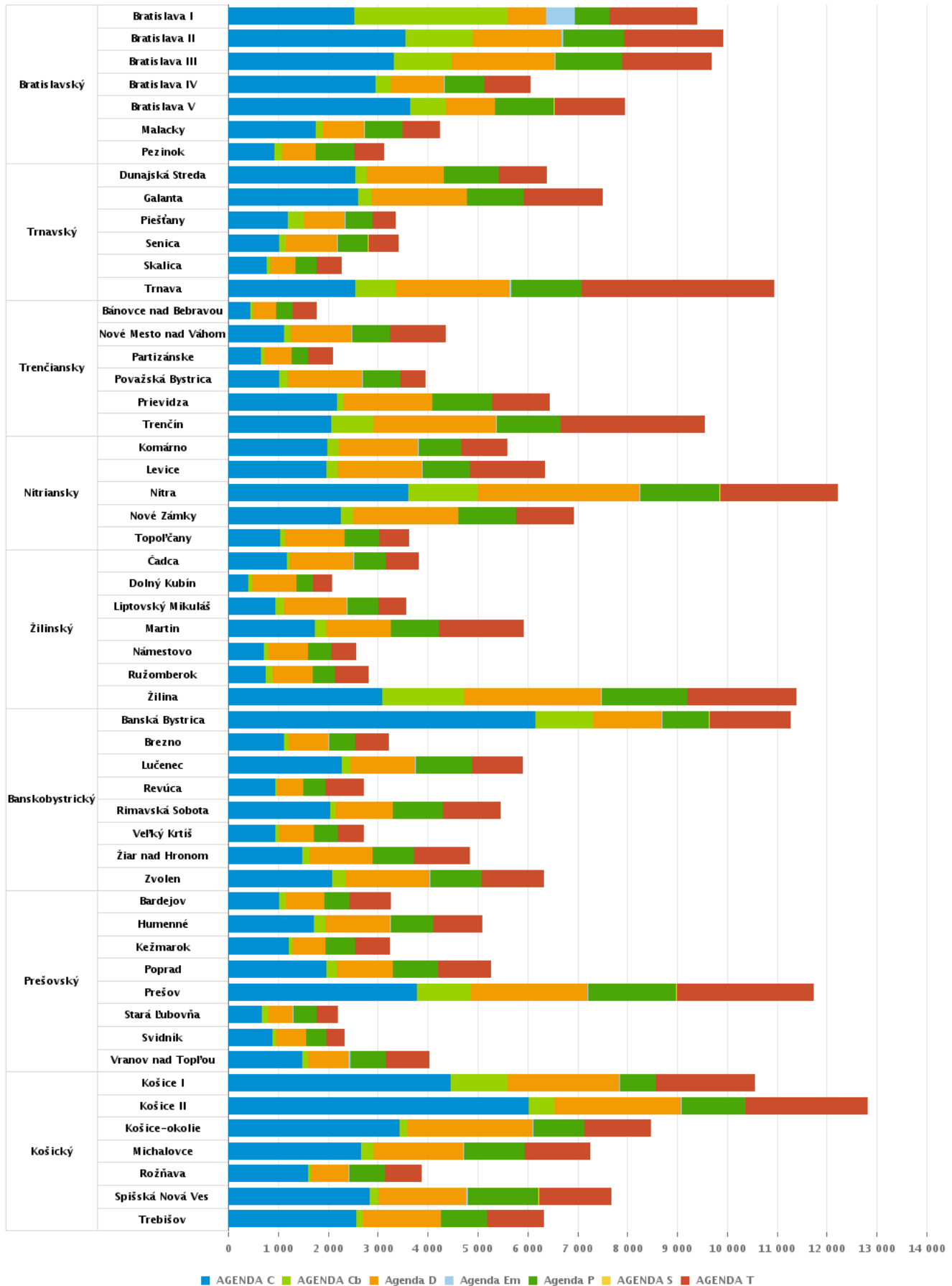
Okresné súde - Zmena stavu nerozhodnutých a nevybavených vecí od začiatku roka



Okresné súde - Obchodné súde - Obeh vecí v agendách



Okresné súdy - Nápad - Agendy C, Cb, P, Em, T, D, S



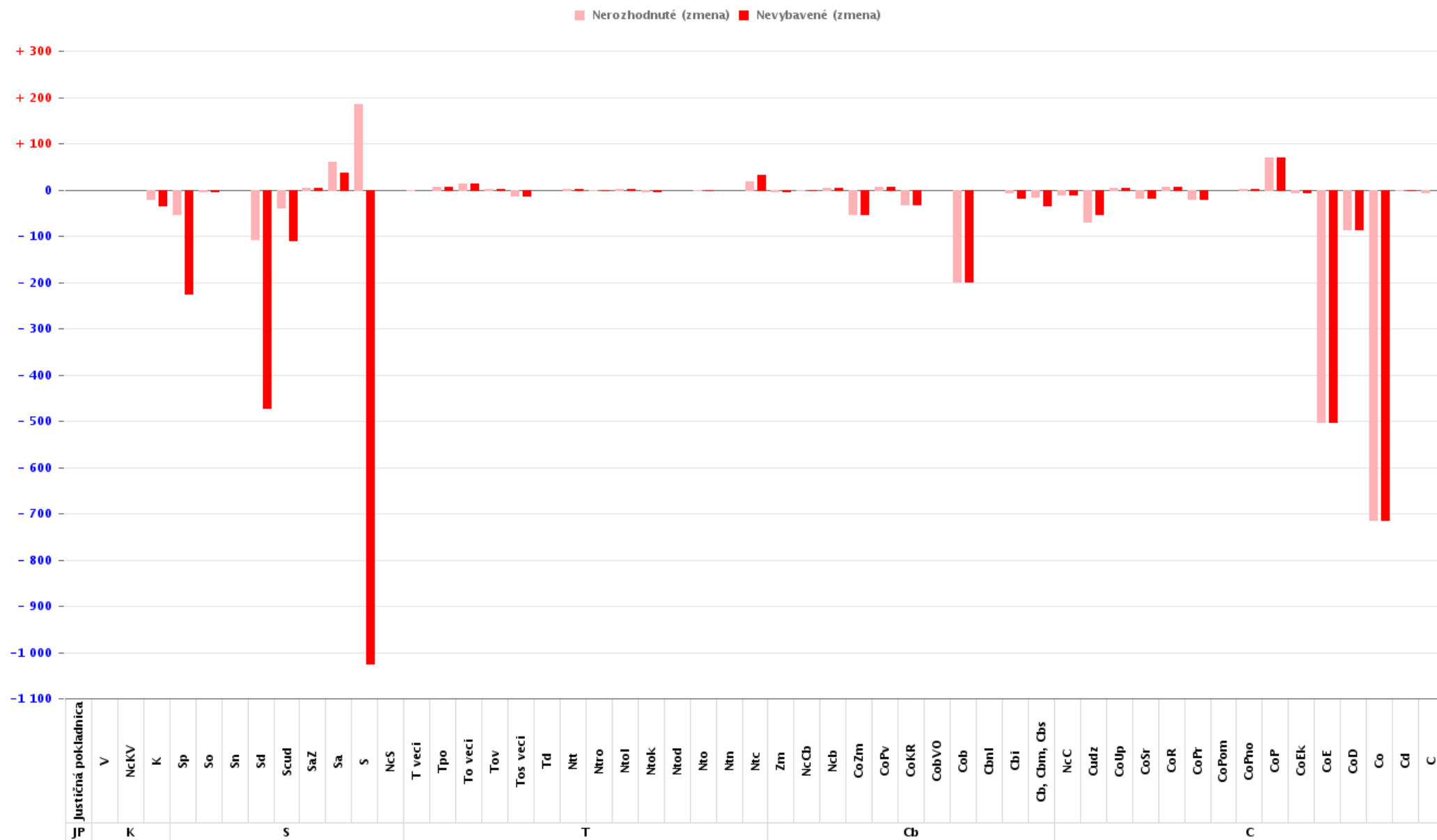
Obeh vecí - Krajské sůdy - Registre (sumár SR)

Agenda	Register	Nápad	Rozhodnuté	Vybavené	Nerohodnuté (stav)	Nevybavené (stav)	Clearance rate	Nerohodnuté (zmena)	Nevybavené (zmena)
C	C	25	31	25	8	20	124,00%	- 6	0
	Cd	13	14	14	1	1	107,69%	- 1	- 1
	Co	19 231	19 945	19 945	11 331	11 331	103,71%	- 714	- 714
	CoD	564	651	651	153	153	115,43%	- 87	- 87
	CoE	10 583	11 085	11 085	3 091	3 091	104,74%	- 502	- 502
	CoEk	2	7	7	0	0	350,00%	- 5	- 5
	CoP	3 543	3 473	3 473	689	689	98,02%	+ 70	+ 70
	CoPno	62	60	60	4	4	96,77%	+ 2	+ 2
	CoPom	26	26	26	0	0	100,00%	0	0
	CoPr	514	533	533	327	327	103,70%	- 19	- 19
	CoR	68	61	61	20	20	89,71%	+ 7	+ 7
	CoSr	121	138	138	46	46	114,05%	- 17	- 17
	CoUp	8	5	5	3	3	62,50%	+ 3	+ 3
	Cudz	189	258	243	42	74	136,51%	- 69	- 54
	NcC	1 021	1 032	1 032	37	37	101,08%	- 11	- 11
	Spolu	35 970	37 319	37 298	15 752	15 796	103,75%	- 1 349	- 1 328
Cb	Cb, Cbm, Cbs	3	19	37	91	153	633,33%	- 16	- 34
	Cbi	19	26	36	65	127	136,84%	- 7	- 17
	Cbni	0	0	0	0	0	#DIV/0	0	0
	Cob	3 096	3 295	3 295	1 564	1 564	106,43%	- 199	- 199
	CobVO	1	1	1	0	0	100,00%	0	0
	CoKR	566	598	598	282	282	105,65%	- 32	- 32
	CoPv	52	45	45	14	14	86,54%	+ 7	+ 7
	CoZm	206	260	260	98	98	126,21%	- 54	- 54
	Ncb	166	163	163	6	6	98,19%	+ 3	+ 3
	NcCb	18	19	20	3	3	105,56%	- 1	- 2
	Zm	1	4	4	6	6	400,00%	- 3	- 4
		Spolu	4 128	4 430	4 459	2 129	2 253	107,32%	- 302
T	Ntc	531	509	499	152	196	95,86%	+ 18	+ 32
	Ntn	69	69	69	0	0	100,00%	0	0
	Nto	402	403	403	13	13	100,25%	- 1	- 1
	Ntod	0	0	0	0	0	#DIV/0	0	0
	Ntok	19	23	23	9	10	121,05%	- 4	- 4
	Ntol	1	0	0	1	1	0,00%	+ 1	+ 1
	Ntro	21	22	22	0	0	104,76%	- 1	- 1
	Ntt	1 628	1 627	1 627	1	1	99,94%	+ 1	+ 1
	Td	18	18	18	0	0	100,00%	0	0
	Tos veci	3 278	3 292	3 292	184	184	100,43%	- 14	- 14
	Tov	8	7	7	2	2	87,50%	+ 1	+ 1
	To veci	3 090	3 077	3 077	778	778	99,58%	+ 13	+ 13
	Tpo	2 364	2 358	2 358	32	32	99,75%	+ 6	+ 6
T veci	0	2	0	14	22	#DIV/0	- 2	0	
	Spolu	11 429	11 407	11 395	1 186	1 239	99,81%	+ 18	+ 34

Obeh vecí - Krajské sudy - Registre (sumár SR)

Agenda	Register	Nápad	Rozhodnuté	Vybavené	Nerozhodnuté (stav)	Nevybavené (stav)	Clearance rate	Nerozhodnuté (zmena)	Nevybavené (zmena)
S	NcS	0	0	0	0	0	#DIV/0	0	0
	S	2 842	2 658	3 866	3 595	5 039	93,53%	+ 184	-1 024
	Sa	1 558	1 499	1 521	1 233	1 529	96,21%	+ 59	+ 37
	SaZ	93	90	89	9	14	96,77%	+ 3	+ 4
	Scud	1	40	110	56	99	4 000,00%	- 39	- 109
	Sd	0	107	472	138	340	#DIV/0	- 107	- 472
	Sn	0	0	0	0	0	#DIV/0	0	0
	So	2	5	5	1	1	250,00%	- 3	- 3
	Sp	0	52	224	115	232	#DIV/0	- 52	- 224
	Spolu	4 496	4 451	6 287	5 147	7 254	99,00%	+ 45	-1 791
K	K	0	20	35	227	362	#DIV/0	- 20	- 35
	NcKV	0	0	0	0	0	#DIV/0	0	0
	V	0	0	0	0	0	#DIV/0	0	0
	Spolu	0	20	35	227	362	#DIV/0	- 20	- 35
JP	Justičná pokladnica	8 077	8 077	8 077	0	0	100,00%	0	0
	Spolu	8 077	8 077	8 077	0	0	100,00%	0	0
	Spolu	64 100	65 704	67 551	24 441	26 904	102,50%	-1 608	-3 452

Obeh vecí - Krajské sudy - Registre (zmena stavu nevybavených a nerozhodnutých vecí od začiatku roka) - Graf (sumár SR)



Obeh vecí - Okresné sudy - Registre (sumár SR)

Agenda	Register	Nápad	Rozhodnuté	Vybavené	Nerohodnuté (stav)	Nevybavené (stav)	Clearance rate	Nerohodnuté (zmena)	Nevybavené (zmena)
C	C	28 615	41 001	53 751	28 958	60 086	143,28%	-12 380	-25 136
	Ca	217	279	205	221	406	128,57%	- 62	+ 12
	Ccud	7 814	7 785	7 785	1 224	1 224	99,63%	+ 29	+ 29
	Cd	456	486	486	93	93	106,58%	- 30	- 30
	Cpr	1 197	1 509	1 551	1 333	2 510	126,07%	- 312	- 354
	Cr	171	148	125	337	421	86,55%	+ 23	+ 46
	Csp	70 386	89 449	91 032	27 514	63 315	127,08%	-19 060	-20 646
	Csr	178	407	407	237	382	228,65%	- 229	- 229
	Spolu	109 034	141 064	155 342	59 917	128 437	129,38%	-32 021	-46 308
Cb	Cb	15 115	20 471	24 102	9 044	21 188	135,43%	-5 353	-8 987
	CbBu	0	0	1	0	0	#DIV/0	0	- 1
	Cbcud	838	835	835	284	284	99,64%	+ 3	+ 3
	Cbd	39	49	49	12	12	125,64%	- 10	- 10
	CbHs	6	3	3	9	14	50,00%	+ 3	+ 3
	Cbi	526	1 425	1 478	2 600	3 751	270,91%	- 899	- 952
	CbPv	97	123	124	117	202	126,80%	- 26	- 27
	CbR	4 044	4 141	4 167	7 058	7 839	102,40%	- 97	- 123
	CbVO	5	3	2	4	5	60,00%	+ 2	+ 3
	CbVyl	66	66	66	0	0	100,00%	0	0
	CbZm	574	1 052	1 531	733	1 879	183,28%	- 478	- 957
	Zm		9	35	15	77		- 9	- 35
	Spolu	21 310	28 177	32 393	19 876	35 251	132,22%	-6 864	-11 083
T	M	1 018	1 051	1 051	182	182	103,24%	- 33	- 33
	Nt	6 737	6 965	6 965	2 976	2 976	103,38%	- 228	- 228
	Ntt	3 095	3 085	3 085	12	12	99,68%	+ 10	+ 10
	Pp	4 338	4 224	4 228	710	803	97,37%	+ 114	+ 110
	Pr	6 520	6 474	6 474	13 311	13 311	99,29%	+ 46	+ 46
	Tcud	254	259	259	123	123	101,97%	- 5	- 5
	Td	190	212	212	28	28	111,58%	- 22	- 22
	Tk veci	86	69	65	108	154	80,23%	+ 16	+ 20
	Tp	16 162	16 329	16 329	562	562	101,03%	- 167	- 167
	T veci	25 199	25 986	25 415	6 316	13 789	103,12%	- 790	- 217
	Tv veci	19	29	21	11	29	152,63%	- 10	- 2
	Spolu	63 618	64 683	64 104	24 339	31 969	101,67%	-1 069	-488
P	P	29 891	31 178	30 828	13 391	19 125	104,31%	-1 287	- 937
	Pc	9 644	9 910	9 847	4 633	6 393	102,76%	- 266	- 203
	Pcud	431	414	414	120	120	96,06%	+ 17	+ 17
	Pd	507	513	513	86	86	101,18%	- 6	- 6
	Po	781	837	837	139	139	107,17%	- 56	- 56
	PPOm	302	287	287	50	50	95,03%	+ 15	+ 15
	Ps	3 526	3 697	3 616	1 858	2 372	104,85%	- 171	- 90
	Pu	1 726	1 668	1 668	315	315	96,64%	+ 58	+ 58
	Spolu	46 808	48 504	48 010	20 592	28 600	103,62%	-1 696	-1 202
S	S	128	154	152	31	65	120,31%	- 25	- 24
	Scud	0	0	0	0	0	#DIV/0	0	0
	Spolu	128	154	152	31	65	120,31%	- 25	- 24

Obeh vecí - Okresné súdy - Registre (sumár SR)

Agenda	Register	Nápad	Rozhodnuté	Vybavené	Nerozhodnuté (stav)	Nevybavené (stav)	Clearance rate	Nerozhodnuté (zmena)	Nevybavené (zmena)
Em	E		29	29	168	168		- 29	- 29
	Ecud	609	330	330	482	482	54,19%	+ 279	+ 279
	Ed	15	17	17	33	33	113,33%	- 2	- 2
	Em	591	765	767	720	914	129,44%	- 175	- 177
	Spolu	1 215	1 141	1 143	1 403	1 597	93,91%	+ 73	+ 71
D	D	67 849	68 326	68 783	39 943	43 319	100,70%	- 476	- 934
	Dcud	487	471	471	174	174	96,71%	+ 16	+ 16
	Dd	4 685	4 851	4 851	746	746	103,54%	- 166	- 166
	Spolu	73 021	73 648	74 105	40 863	44 239	100,86%	- 626	-1 084
K	K	514	651	929	837	2 291	126,65%	- 137	- 415
	NcKR	271	523	586	724	922	192,99%	- 252	- 315
	Odi	51	12	6	43	50	23,53%	+ 39	+ 45
	OdK	13 237	12 495	9 935	1 031	5 899	94,39%	+ 742	+3 302
	OdS	218	220	181	16	79	100,92%	- 2	+ 37
	R	21	27	23	15	62	128,57%	- 6	- 2
	Spolu	14 312	13 928	11 660	2 666	9 303	97,32%	+ 384	+2 652
OR	Exre	6 525	8 191	8 101	4 426	4 523	125,53%	-1 666	-1 576
	Nre	11 981	12 000	12 000	420	420	100,16%	- 19	- 19
	Nsre	1 434	1 445	1 436	23	39	100,77%	- 14	- 2
	Pok	57	46	46	79	79	80,70%	+ 11	+ 11
	Re	77 595	78 305	78 305	1 702	1 702	100,92%	- 710	- 710
	Vym	2 935	2 975	2 975	305	305	101,36%	- 40	- 40
Spolu	100 527	102 962	102 863	6 955	7 068	102,42%	-2 438	-2 336	
Iné	Ro		18	382	20	168		- 18	- 382
	Rob		18	44	45	115		- 18	- 44
	U	145	1 342	1 342	6 151	6 151	925,52%	-1 197	-1 197
	UL	12	27	29	23	24	225,00%	- 17	- 18
	Up	35 547	32 173	20 767	5 114	22 180	90,51%	+3 374	+14 780
Spolu	35 704	33 578	22 564	11 353	28 638	94,05%	+2 124	+13 139	
E	Ek	133 503	132 606	132 053	4 535	5 088	99,33%	+ 897	+1 450
	Ercud	49	71	71	68	68	144,90%	- 22	- 22
	Erd	1 549	1 666	1 666	220	220	107,55%	- 117	- 117
	Er (žiad. o pover.)	707	29 809	29 222	25 530	26 120	4 216,27%	-29 103	-28 515
Spolu	135 808	164 152	163 012	30 353	31 496	120,87%	-28 345	-27 204	
RPVS	PExre	61	38	38	26	26	62,30%	+ 23	+ 23
	PNre	784	783	783	6	6	99,87%	+ 1	+ 1
	PNsre	107	108	108	1	1	100,93%	- 1	- 1
	PPok	24	0	0	24	24	0,00%	+ 24	+ 24
	PRe	8 437	8 480	8 480	25	25	100,51%	- 43	- 43
	PVym	1	1	1	0	0	100,00%	0	0
Spolu	9 414	9 410	9 410	82	82	99,96%	+ 4	+ 4	
Spolu	610 899	681 401	684 758	218 430	346 745	111,54%	-70 499	-73 863	

Obeh vecí - Okresné sudy - Registre (zmena stavu nevybavených a nerozhodnutých vecí od začiatku roka) - Graf (sumár SR)

