

REPORT

Prehľad o obehu vecí na okresných a krajských súdoch SR

Obsah: Obeh vecí na okresných a krajských súdoch SR (bez obžívlych)

Periodicita: mesačná

Zdroj dát: štatistický výkaz V (MS SR) 10-12

Spracoval: Analytické centrum MS SR

Sledované obdobie: 01/2018 - 09/2018

Dáta vygenerované: 15. 11. 2018 9:03:09

Reporty sú výsledkom rámcového projektu Analytického centra MS SR, jedným z cieľov ktorého bola elektronizácia zberu štatistických údajov prostredníctvom Aplikácie pre zber údajov („AZU“). Zverejňované reporty sú v pilotnej fáze a postupne budú vizuálne a obsahovo dopracované. Prípadné požiadavky súvisiace s obsahom nám prosím adresujte prostredníctvom mailovej adresy ac.reporting@justice.sk.

Vysvetlivky:

Vec:	prípád registrovaný na súde.
Obeh:	ročný cyklus vecí na súde od času ich doručenia (nápad) až po vybavenie (nadobudnutie právoplatnosti rozhodnutia) resp. nevybavenie ku koncu sledovaného obdobia (kalendárny rok).
Nápad:	počet došlých vecí na súd v sledovanom období.
Rozhodnuté:	počet rozhodnutých vecí v sledovanom období. Rozhodnutou vecou sa rozumie vec, o ktorej súd rozhodol (bolo vynesené rozhodnutie vo veci samej alebo sa rozhodlo o vybavení veci iným spôsobom), bez ohľadu na to, či sa rozhodnutie k poslednému dňu vykazovaného obdobia stalo právoplatným.
Vybavené:	počet vybavených vecí v sledovanom období. Vybavenou vecou sa rozumie každá vec, ktorej rozhodnutie nadobudlo právoplatnosť.
Nerohodnuté (stav):	celkový počet zostávajúcich vecí ku koncu sledovaného obdobia, o ktorých ešte nebolo rozhodnuté.
Nevybavené (stav):	celkový počet zostávajúcich vecí ku koncu sledovaného obdobia, ktoré ešte neboli vybavené. (Množina vecí nerozhodnutých alebo rozhodnutých, ktoré ešte nenadobudli právoplatnosť.)
Clearance rate (CR):	ukazovateľ, ktorý vypovedá o rozhodovacej činnosti súdu (schopnosti vysporiadať sa s nápadom). Vyjadruje sa v percentách ako pomer rozhodnutých a došlých vecí (nápad) v sledovanom období.
Nerohodnuté (zmena):	zmena počtu nerozhodnutých vecí (nárast / pokles) vzhľadom na stav na začiatku sledovaného obdobia (roka.)
Nevybavené (zmena):	zmena počtu nevybavených vecí (nárast / pokles) vzhľadom na stav na začiatku sledovaného obdobia (roka.)
	<i>Poznámka: Vybavené resp. nevybavené veci reflektujú činnosť súdnej sústavy z pohľadu klienta (účastníka konania). O rozhodovacej činnosti jednotlivých súdov (z pohľadu ich výkonnosti) vo väčšej miere vypovedá počet vecí v štruktúre rozhodnuté resp. nerozhodnuté.</i>
Obžvlivé:	Obžvlivou vecou sa rozumie vec, ktorá sa do príslušného súdneho registra nezapíše novou spisovou značkou; ide o vec, v ktorej: <ul style="list-style-type: none">• bol zrušený trestný rozkaz, platobný rozkaz alebo európsky platobný rozkaz,• bolo zrušené uznesenie o odmietnutí návrhu na začatie konania,• bolo zrušené rozhodnutím o zastavení konania,• odvolací súd zrušil rozhodnutie súdu prvého stupňa a vec mu vrátil na nové konanie.
Registre:	sledované súdne registre podľa 543/2005 Z. z. (Vyhláška Ministerstva spravodlivosti Slovenskej republiky o Spravovacom a kancelárskom poriadku pre okresné sudy, krajské sudy, Špecializovaný trestný súd a vojenské sudy)
Agendy:	zoskupenia registrov podľa ich obsahu: C – civilná, Cb – obchodná, P – rodinná, T – trestná, S – správna, E – exekučná, Em výkon rozhodnutia vo veci maloletých, D – dedičská, K – konkurz, reštrukturalizácia, oddĺženie, Iné – notárske úschovy, umorenia listín, upomínacie konanie a iné, OR – obchodný register, RPVS – register partnerov verejného sektora JP - Justičná pokladnica - oddelenie Krajského súdu v Bratislave, ktoré spravuje a vymáha súdne pohľadávky pre celé územie Slovenskej republiky (súdne poplatky, trovy trestného konania, svedočné, znalečné a rôzne iné náklady vznikajúce v súvislosti so súdnym konaním).
Nápad, rozhodnuté a vybavené veci:	sú vykazované kumulatívne od začiatku sledovaného obdobia (roka) k poslednému vykázanému mesiacu.
Nerohodnuté a nevybavené veci:	sú vykazované ako stav (zostávajúci počet vecí) k poslednému vykázanému mesiacu.
Nerohodnuté (zmena) a nevybavené (zmena):	vyjadrujú zmenu od začiatku sledovaného obdobia (roka) vzhľadom na stav k poslednému vykázanému mesiacu.

Štruktúra agend:

Okresné súdy

Agenda-	Register	Agenda-	Register	Agenda-	Register
C	C	P	P	T	M
	Ca		Pc		Nt
	Ccud		Pcud		Ntt
	Cd		Pd		Pp
	Cpr		Po		Pr
	Cr		PPOm		Tcud
	Csp		Ps		Td
	Csr		Pu		Tk veci
					Tp
Cb	Cb	Em	Ecud		T veci
	CbBu		Ed		Tv veci
	Cbcud		Em		
	Cbd			S	S
	CbHs	K	K		Scud
	Cbi		NcKR		
	CbPv		Odi	Iné	Ro
	CbR		OdK		Rob
	CbVO		OdS		U
	CbVyl		R		UL
	CbZm				Up
	Zm	OR	Exre	E	E
			Nre		Ek
			Nsre		Ercud
D	D		Pok		Erd
	Dcud		Re		Er (žiad. o pover.)
	Dd		Vym		
				RPVS	PExre
					PNre
					PNsre
					PPok
					Pre
					PVym

Krajské súdy

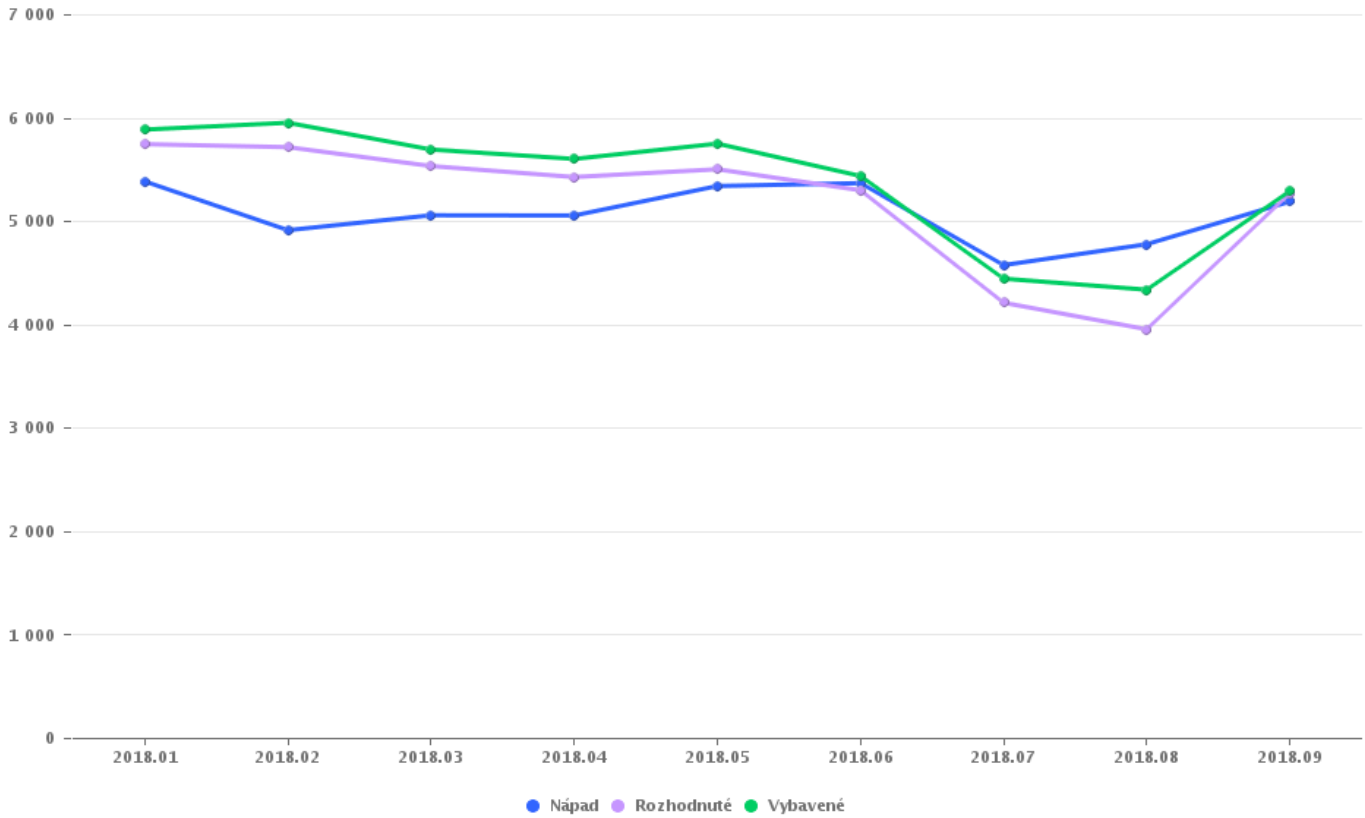
Agenda-	Register	Agenda-	Register
C	C	Cb	Cb, Cbm, Cbs
	Cd		Cbi
	Co		Cbnl
	CoD		Cob
	CoE		CobVO
	CoEk		CoKR
	CoP		CoPv
	CoPno		CoZm
	CoPom		Ncb
	CoPr		NcCb
	CoR		Zm
	CoSr		
	CoUp	S	NcS
	Cudz		S
	NcC		Sa
			SaZ
T	Ntc		Scud
	Ntn		Sd
	Nto		Sn
	Ntod		So
	Ntok		Sp
	Ntol		
	Ntro	K	K
	Ntt		NckV
	Td		V
	Tos veci	JP	Justičná pokladnica
	Tov		
	To veci		
	Tpo		
	T veci		

Obeh vecí - Krajské sudy (sumár SR)

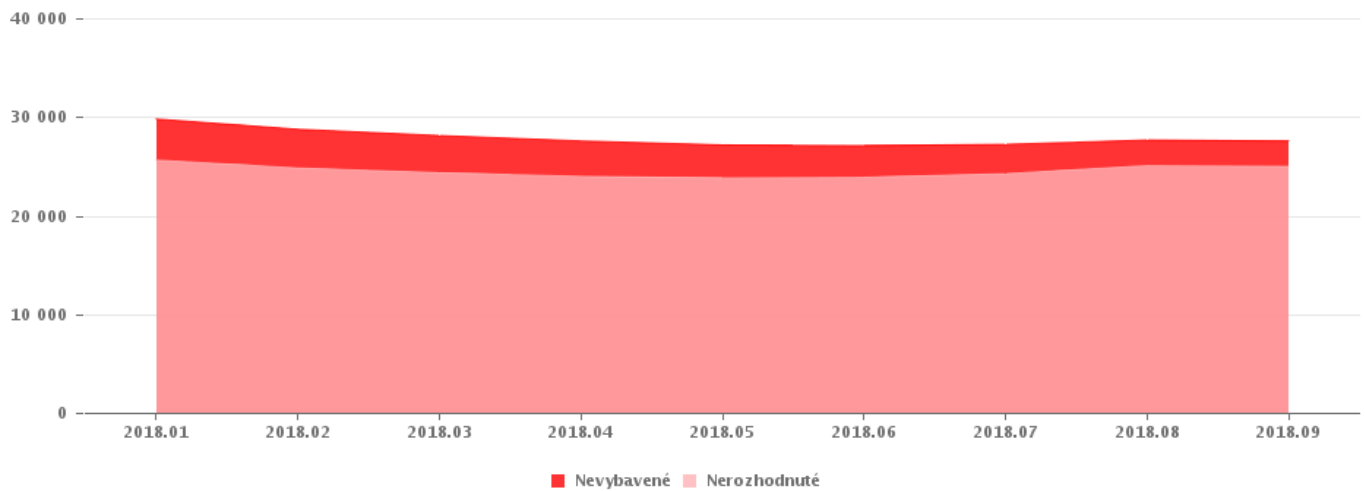
	Nápad	Rozhodnuté	Vybavené	Nerozhodnuté (stav)	Nevybavené (stav)	Clearance rate	Nerozhodnuté (zmena)	Nevybavené (zmena)
KS SR	45 703	46 702	48 437	25 046	27 621	102,19%	-1 003	-2 735

* údaje a grafy sú uvedené bez agendy Justičná pokladnica

Krajské sudy - Obeh vecí

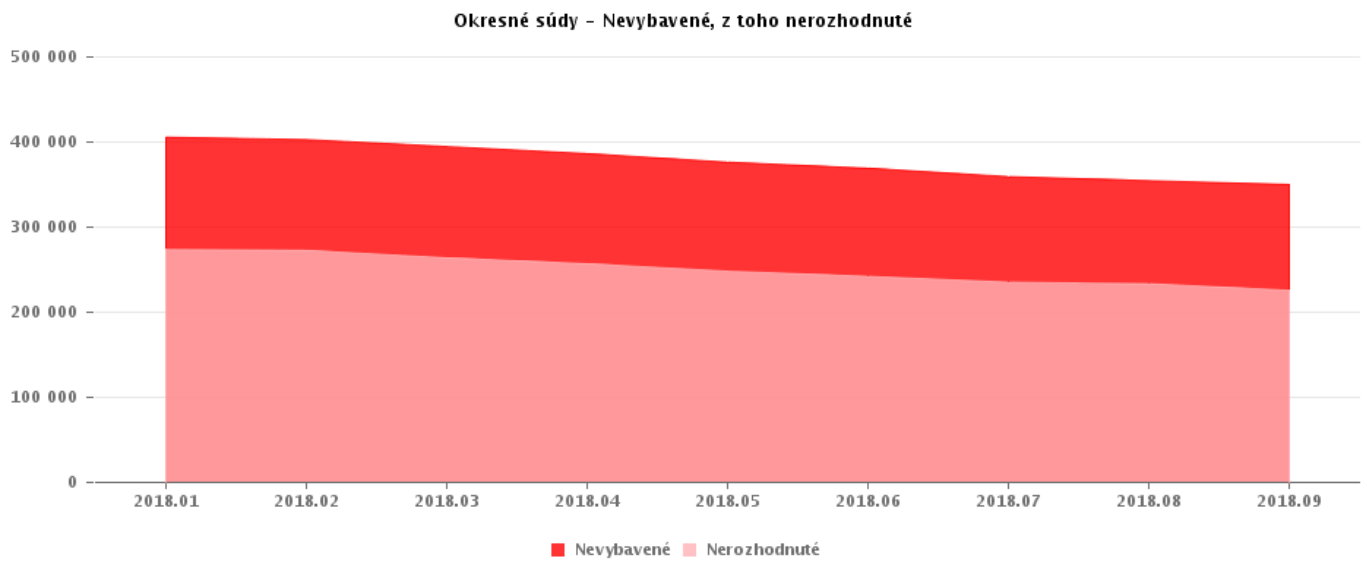
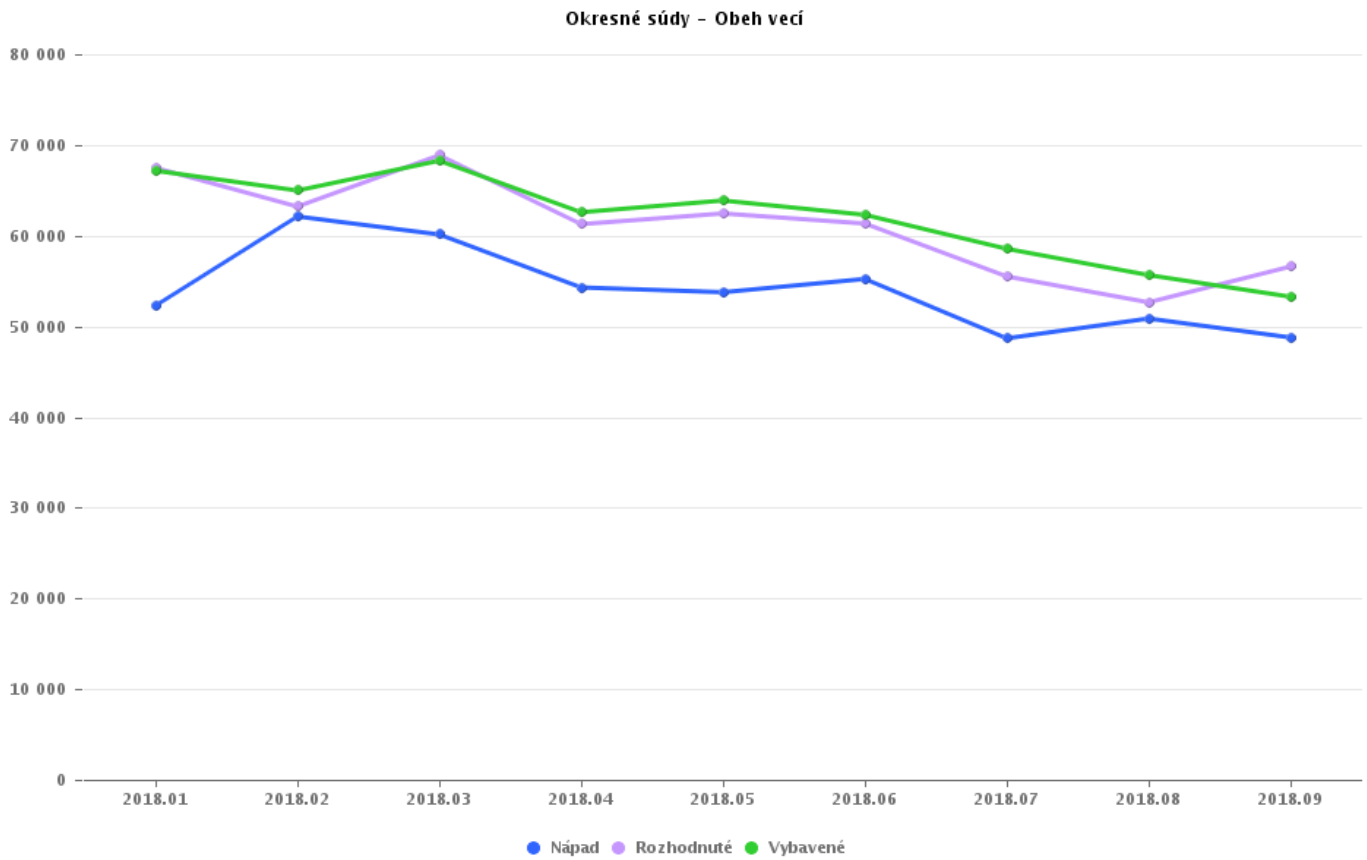


Krajské sudy - Nevybavené, z toho nerozhodnuté



Obeh vecí - Okresné sudy (sumár SR)

	Nápad	Rozhodnuté	Vybavené	Nerozhodnuté (stav)	Nevybavené (stav)	Clearance rate	Nerozhodnuté (zmena)	Nevybavené (zmena)
OS SR	486 817	550 052	557 318	225 697	350 103	112,99%	-63 232	-70 505

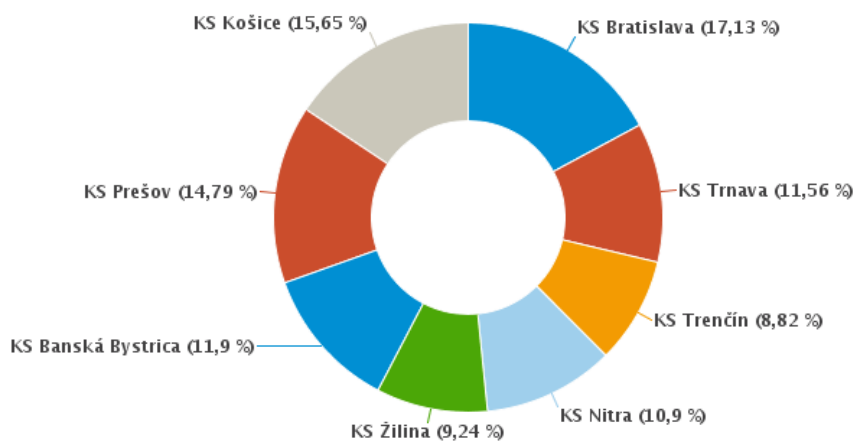


Obeh vecí - Krajské sudy

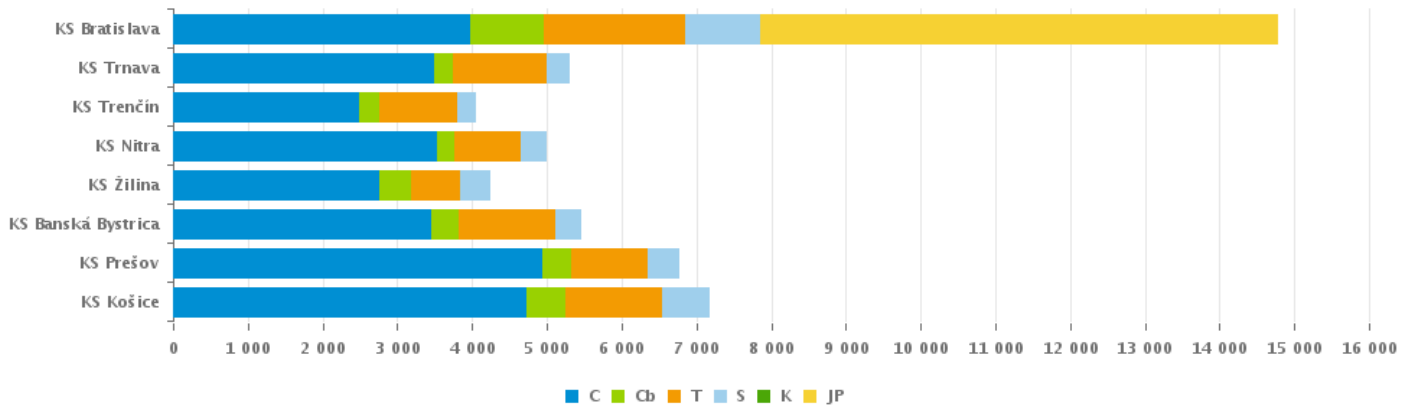
	Nápad	Rozhodnuté	Vybavené	Nerozhodnuté (stav)	Nevybavené (stav)	Clearance rate	Nerozhodnuté (zmena)	Nevybavené (zmena)
KS Bratislava	7 829	8 220	8 766	7 048	7 979	104,99%	- 391	- 937
KS Trnava	5 283	5 808	6 019	3 536	3 684	109,94%	- 529	- 736
KS Trenčín	4 033	4 517	4 680	1 392	1 535	112,00%	- 484	- 647
KS Nitra	4 982	5 247	5 350	2 234	2 392	105,32%	- 265	- 368
KS Žilina	4 225	4 021	4 180	1 314	1 423	95,17%	+ 204	+ 45
KS Banská Bystrica	5 438	5 435	5 526	2 255	2 827	99,94%	+ 3	- 88
KS Prešov	6 760	6 471	6 692	3 141	3 380	95,72%	+ 289	+ 68
KS Košice	7 153	6 983	7 224	4 126	4 401	97,62%	+ 170	- 72
Spolu	45 703	46 702	48 437	25 046	27 621	102,19%	-1 003	-2 735

* údaje KS Bratislava sú uvedené bez agendy Justičná pokladnica (JP)

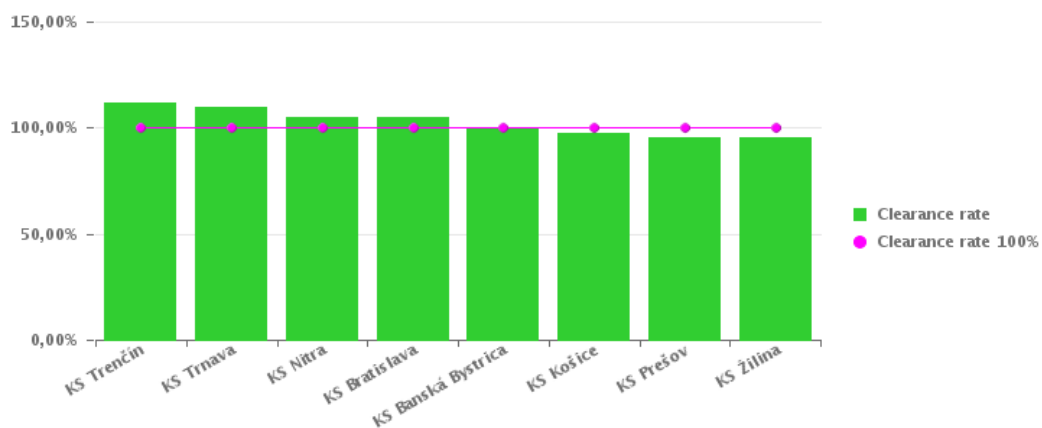
Krajské sudy - Nápad (celkovo, bez agendy JP)



Krajské sudy - Nápad v agendách (vrátane JP)



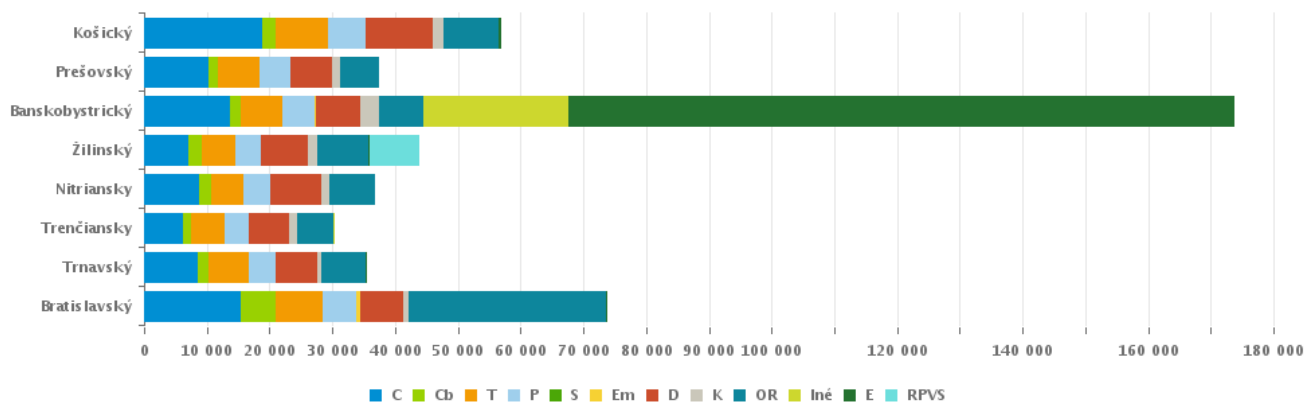
Krajské sudy - Clearance rate (celkovo, bez agendy JP)



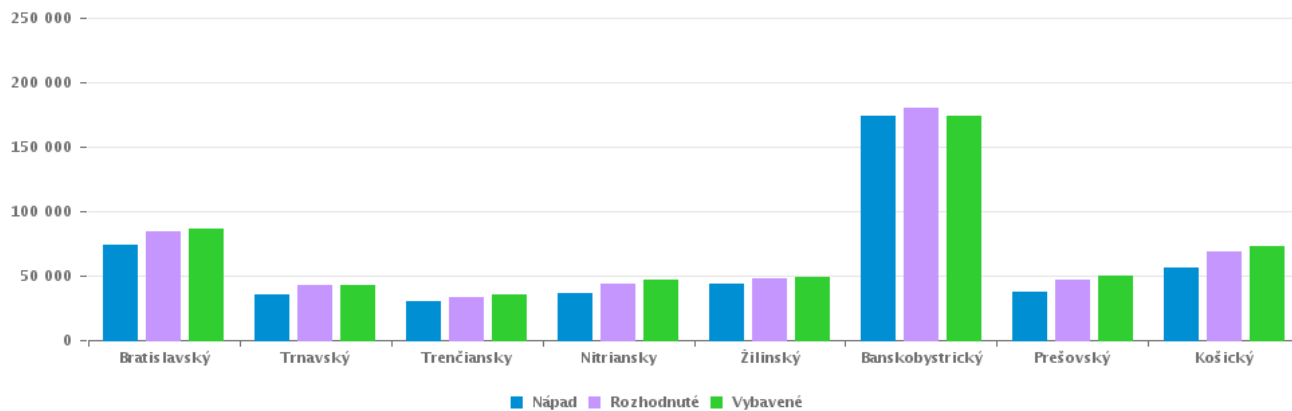
Obeh vecí - Okresné súdy (sumár v obvode krajského súdu)

	Nápad	Rozhodnuté	Vybavené	Nerozhodnuté (stav)	Nevybavené (stav)	Clearance rate	Nerozhodnuté (zmena)	Nevybavené (zmena)
Bratislavský	73 669	84 826	86 208	48 423	77 039	115,14%	-11 158	-12 540
Trnavský	35 226	42 731	42 894	26 987	39 377	121,31%	-7 498	-7 668
Trenčiansky	30 118	33 821	35 562	16 454	25 747	112,29%	-3 703	-5 445
Nitriansky	36 674	43 558	47 227	22 246	32 643	118,77%	-6 886	-10 555
Žilinský	43 567	48 232	49 393	25 573	33 852	110,71%	-4 665	-5 826
Banskobystrický	173 596	180 643	173 642	23 240	47 626	104,06%	-7 047	- 46
Prešovský	37 347	46 991	49 916	31 245	43 326	125,82%	-9 646	-12 569
Košický	56 620	69 250	72 476	31 529	50 493	122,31%	-12 629	-15 856
Spolu	486 817	550 052	557 318	225 697	350 103	112,99%	-63 232	-70 505

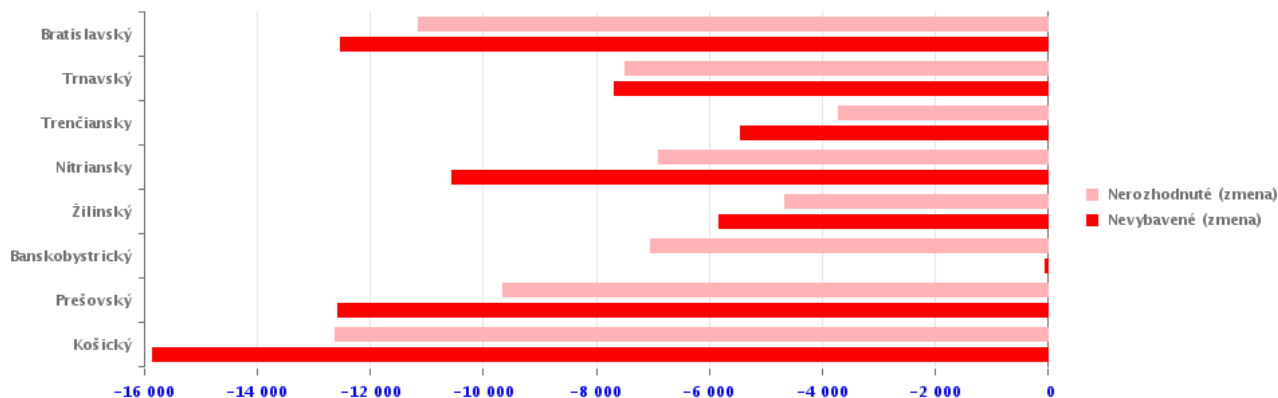
Okresné súdy (obvody) - Nápad v agendách



Okresné súdy (obvody) - Obeh vecí



Okresné súdy (obvody) - Zmena stavu nerozhodnutých a nevybavených vecí od začiatku roka



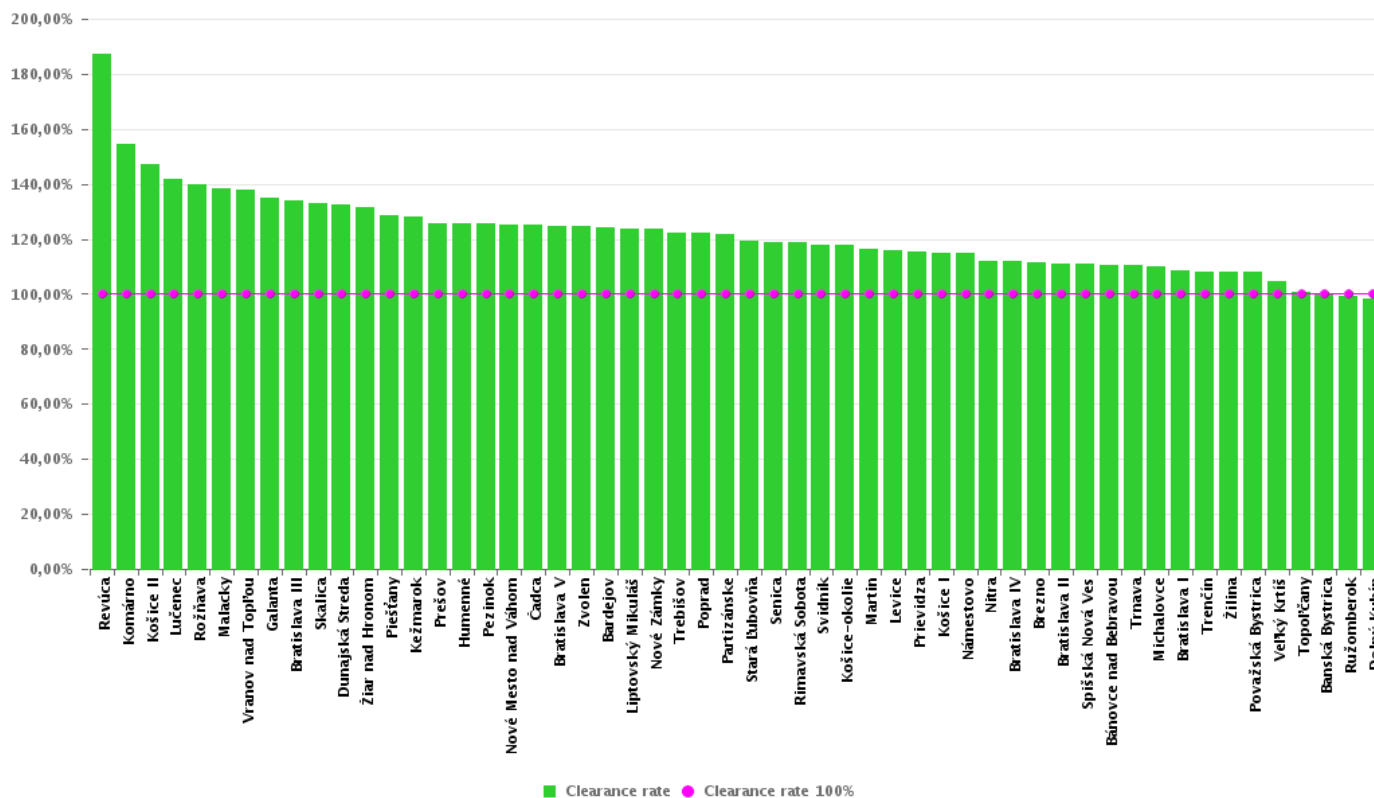
Obeh vecí - Okresné sudy

	Nápad	Rozhodnuté	Vybavené	Nerohodnuté (stav)	Nevybavené (stav)	Clearance rate	Nerohodnuté (zmena)	Nevybavené (zmena)
Bratislava I	40 078	43 491	42 450	13 639	22 765	108,52%	-3 413	-2 372
Bratislava II	8 176	9 084	9 836	5 319	9 091	111,11%	- 908	-1 660
Bratislava III	7 849	10 515	10 729	8 018	12 314	133,97%	-2 666	-2 880
Bratislava IV	5 095	5 710	5 607	4 321	7 521	112,07%	- 616	- 513
Bratislava V	6 495	8 087	8 890	7 333	11 364	124,51%	-1 592	-2 395
Malacky	3 445	4 764	4 827	6 632	9 529	138,29%	-1 319	-1 382
Pezinok	2 531	3 175	3 869	3 161	4 455	125,44%	- 644	-1 338
Sum:	73 669	84 826	86 208	48 423	77 039	115,14%	-11 158	-12 540
Dunajská Streda	5 171	6 859	6 957	4 387	6 909	132,64%	-1 688	- 1 786
Galanta	6 154	8 316	8 580	4 357	7 163	135,13%	-2 160	-2 426
Piešťany	2 801	3 602	4 029	3 981	5 526	128,60%	- 801	-1 228
Senica	2 746	3 269	3 165	1 460	2 408	119,05%	- 514	- 419
Skalica	1 818	2 417	2 501	1 822	2 515	132,95%	- 600	- 683
Trnava	16 536	18 268	17 662	10 980	14 856	110,47%	-1 735	-1 126
Sum:	35 226	42 731	42 894	26 987	39 377	121,31%	-7 498	-7 668
Bánovce nad Bebravou	1 440	1 594	1 754	566	811	110,69%	- 154	- 314
Nové Mesto nad Váhom	3 583	4 492	4 712	3 565	5 361	125,37%	- 909	-1 130
Partizánske	1 678	2 041	2 251	923	1 518	121,63%	- 363	- 573
Považská Bystrica	3 220	3 475	3 645	1 625	2 328	107,92%	- 255	- 425
Príevdza	5 169	5 968	6 620	2 491	3 940	115,46%	- 799	-1 451
Trenčín	15 028	16 251	16 580	7 284	11 789	108,14%	-1 223	-1 552
Sum:	30 118	33 821	35 562	16 454	25 747	112,29%	-3 703	-5 445
Komárno	4 571	7 063	7 617	3 891	5 667	154,52%	-2 492	-3 046
Levice	5 114	5 927	6 683	3 027	4 985	115,90%	- 813	-1 569
Nitra	18 426	20 651	21 849	8 896	13 413	112,08%	-2 227	-3 425
Nové Zámky	5 663	6 997	7 992	4 951	6 420	123,56%	-1 334	-2 329
Topoľčany	2 900	2 920	3 086	1 481	2 158	100,69%	- 20	- 186
Sum:	36 674	43 558	47 227	22 246	32 643	118,77%	-6 886	-10 555
Čadca	3 136	3 922	4 066	3 658	4 760	125,06%	- 786	- 930
Dolný Kubín	1 665	1 640	1 732	761	932	98,50%	+ 25	- 67
Liptovský Mikuláš	2 866	3 542	3 753	1 899	2 703	123,59%	- 676	- 887
Martín	4 657	5 421	5 605	2 838	3 962	116,41%	- 764	- 948
Námestovo	2 094	2 402	2 436	1 789	2 447	114,71%	- 308	- 342
Ružomberok	2 258	2 244	2 365	1 639	2 024	99,38%	+ 14	- 107
Žilina	26 891	29 061	29 436	12 989	17 024	108,07%	-2 170	-2 545
Sum:	43 567	48 232	49 393	25 573	33 852	110,71%	-4 665	-5 826
Banská Bystrica	148 178	147 520	139 755	12 131	29 102	99,56%	+ 658	+ 8 423
Brezno	2 617	2 916	2 908	1 180	1 759	111,43%	- 299	- 291
Lučenec	4 850	6 884	7 119	1 595	2 823	141,94%	-2 034	-2 269
Revúca	2 209	4 140	3 673	780	1 873	187,42%	-1 931	-1 464
Rímskavská Sobota	4 360	5 179	5 446	1 560	2 453	118,78%	- 819	-1 086
Veľký Krtíš	2 244	2 347	2 557	1 078	1 678	104,59%	- 103	- 313
Žiar nad Hronom	3 977	5 231	5 394	2 474	3 904	131,53%	-1 254	-1 417
Zvolen	5 161	6 426	6 790	2 442	4 034	124,51%	-1 265	-1 629
Sum:	173 596	180 643	173 642	23 240	47 626	104,06%	-7 047	-46

Obeh vecí - Okresné súde

	Nápad	Rozhodnuté	Vybavené	Nerozhodnuté (stav)	Nevybavené (stav)	Clearance rate	Nerozhodnuté (zmena)	Nevybavené (zmena)
Bardejov	2 621	3 255	3 496	1 982	3 062	124,19%	- 634	- 875
Humenné	4 159	5 231	5 649	2 716	4 477	125,78%	-1 072	-1 490
Kežmarok	2 650	3 397	3 765	2 272	3 047	128,19%	- 746	-1 115
Poprad	4 262	5 204	5 407	2 911	5 162	122,10%	- 943	-1 145
Prešov	16 718	21 043	21 825	14 674	18 525	125,87%	-4 325	-5 107
Stará Ľubovňa	1 790	2 135	2 310	1 842	2 321	119,27%	- 345	- 520
Svidník	1 900	2 242	2 503	2 501	3 203	118,00%	- 344	- 603
Vranov nad Topľou	3 247	4 484	4 961	2 347	3 529	138,10%	-1 237	-1 714
Sum:	37 347	46 991	49 916	31 245	43 326	125,82%	-9 646	-12 569
Košice I	18 920	21 788	21 810	6 107	11 966	115,16%	-2 867	-2 890
Košice II	10 338	15 195	15 742	8 852	13 619	146,98%	-4 857	-5 404
Košice-okolie	6 793	7 997	8 447	5 242	7 590	117,72%	-1 204	-1 654
Michalovce	5 834	6 422	7 025	2 976	4 754	110,08%	- 588	-1 191
Rožňava	3 186	4 453	4 689	2 452	3 447	139,77%	-1 267	-1 503
Spišská Nová Ves	6 475	7 191	7 830	2 922	4 380	111,06%	- 716	-1 355
Trebišov	5 074	6 204	6 933	2 978	4 737	122,27%	-1 130	-1 859
Sum:	56 620	69 250	72 476	31 529	50 493	122,31%	-12 629	-15 856
Spolu	486 817	550 052	557 318	225 697	350 103	112,99%	-63 232	-70 505

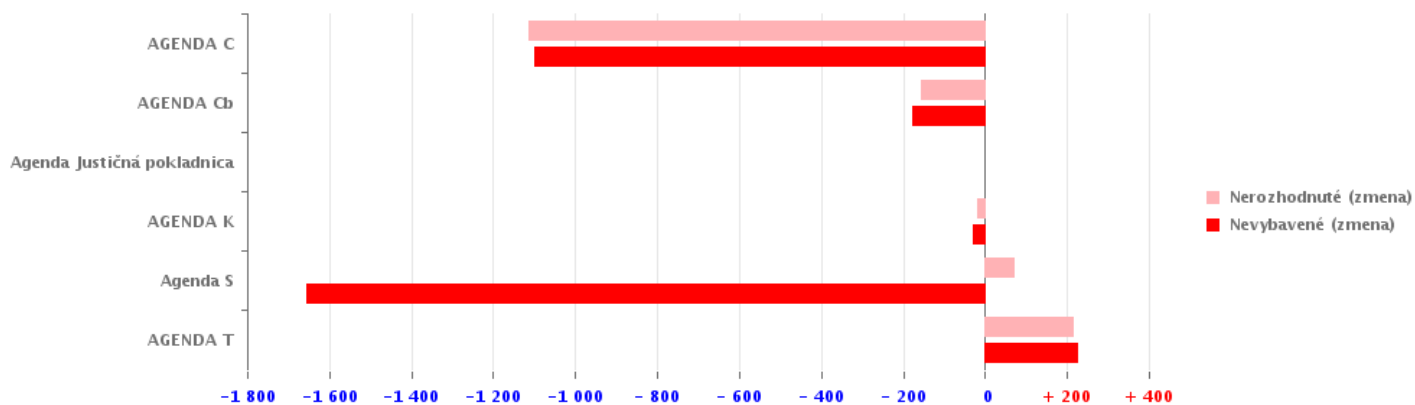
Okresné súde - Clearance rate (celkovo)



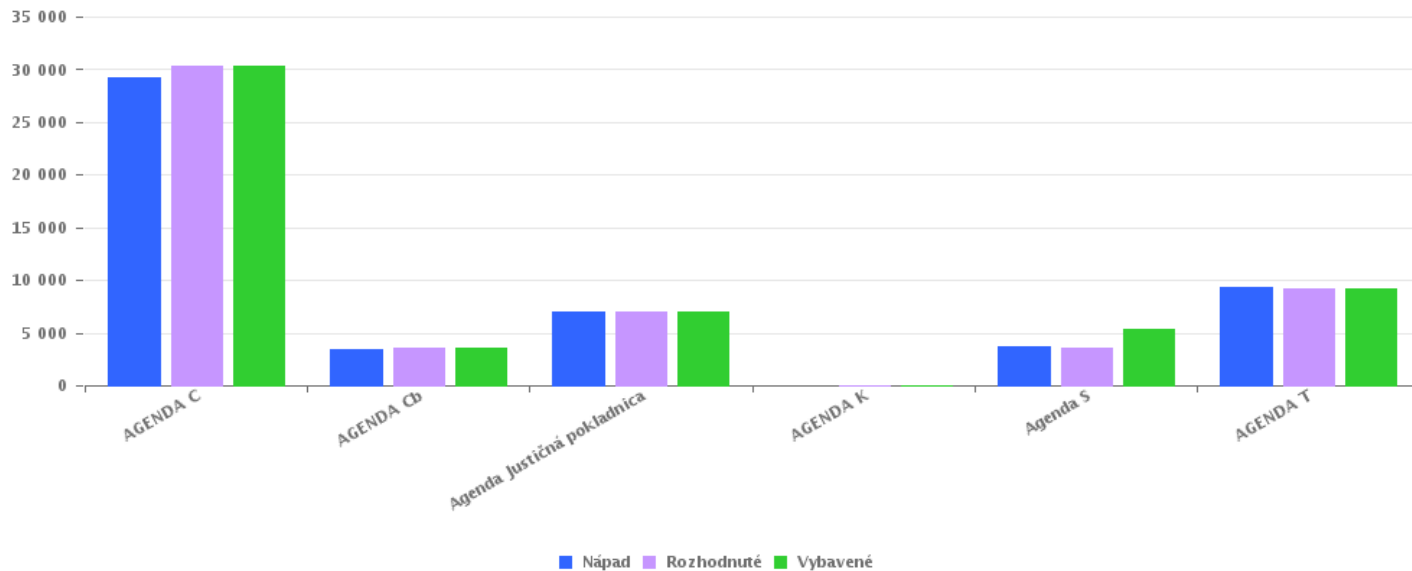
Obeh vecí - Krajské súdey - Agendy (sumár SR)

	Nápad	Rozhodnuté	Vybavené	Nerohodnuté (stav)	Nevybavené (stav)	Clearance rate	Nerohodnuté (zmena)	Nevybavené (zmena)
AGENDA C	29 240	30 353	30 340	15 988	16 024	103,81%	-1 113	-1 100
AGENDA Cb	3 409	3 565	3 585	2 275	2 408	104,58%	- 156	- 177
Agenda Justičná pokladnica	6 935	6 935	6 935	0	0	100,00%	0	0
AGENDA K	0	18	29	229	368	#DIV/0	- 18	- 29
Agenda S	3 698	3 628	5 352	5 172	7 391	98,11%	+ 70	-1 654
AGENDA T	9 356	9 138	9 131	1 382	1 430	97,67%	+ 214	+ 225
Spolu	52 638	53 637	55 372	25 046	27 621	101,90%	-1 003	-2 735

Krajské súdey - Zmena stavu nerohodnutých a nevybavených vecí od začiatku roka



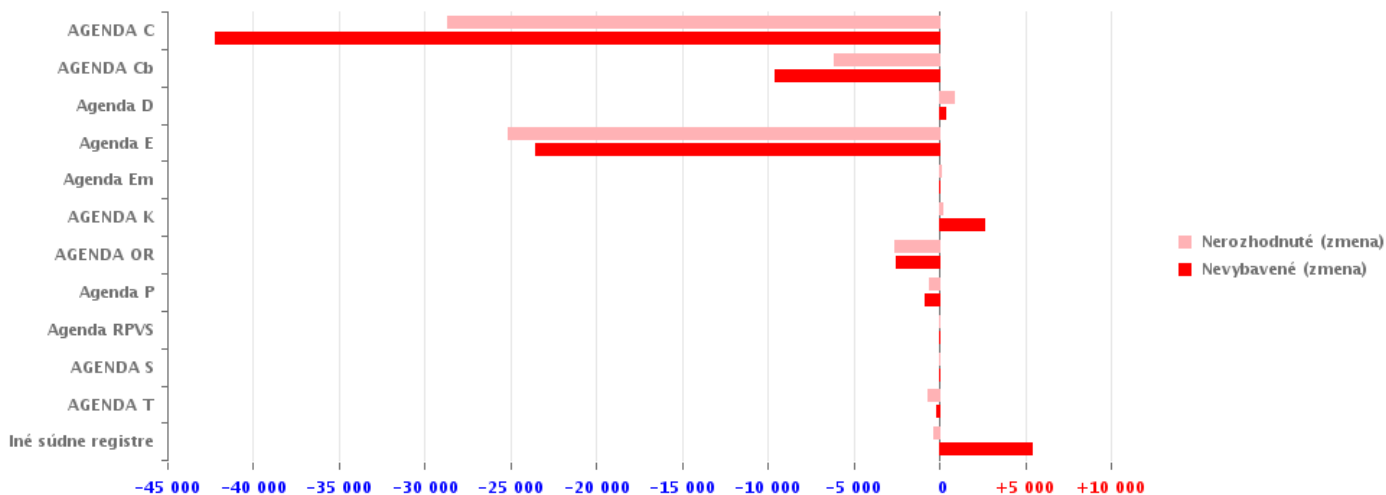
Krajské súdey - Obeh vecí v agendách



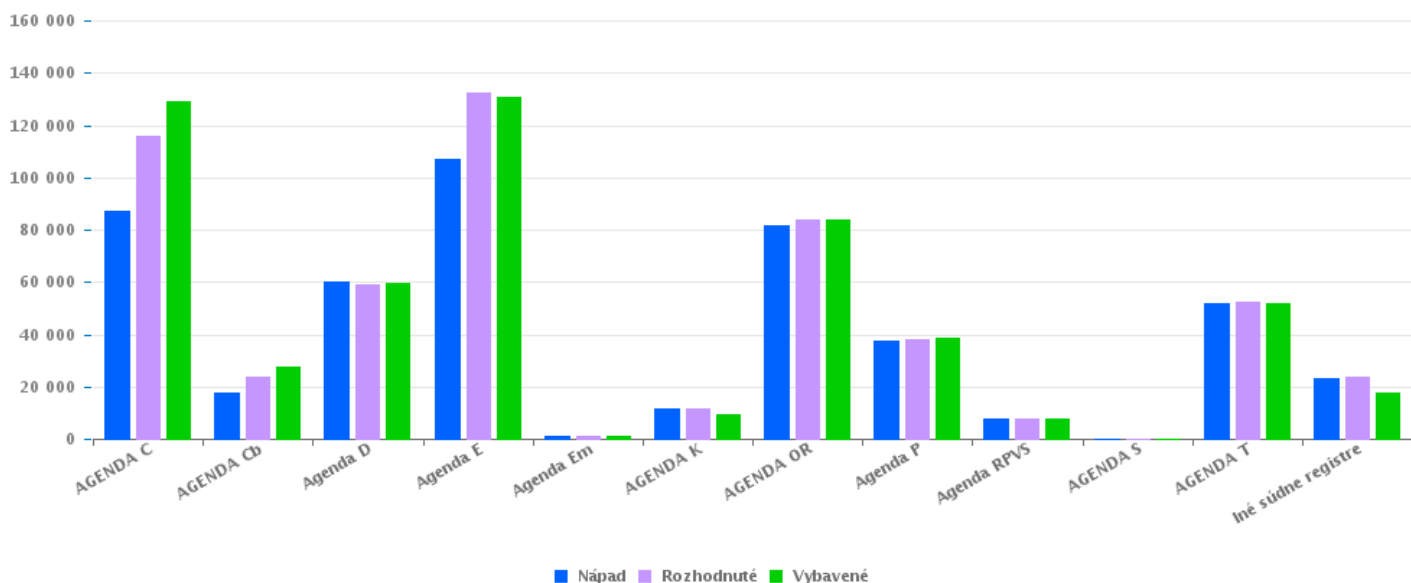
Obchodné veci - Okresné súdy - Agendy (sumár SR)

	Nápad	Rozhodnuté	Vybavené	Nerozhodnuté (stav)	Nevybavené (stav)	Clearance rate	Nerozhodnuté (zmena)	Nevybavené (zmena)
AGENDA C	87 107	115 811	129 327	63 243	132 525	132,95%	-28 695	-42 220
AGENDA Cb	17 747	23 865	27 351	20 625	36 730	134,47%	-6 115	-9 604
Agenda D	59 950	59 158	59 625	42 282	45 648	98,68%	+ 793	+ 325
Agenda E	107 260	132 384	130 777	33 770	35 380	123,42%	-25 125	-23 517
Agenda Em	975	937	948	1 170	1 355	96,10%	+ 37	+ 26
AGENDA K	11 756	11 563	9 165	2 475	9 242	98,36%	+ 193	+2 591
AGENDA OR	81 452	84 072	83 972	6 770	6 884	103,22%	-2 623	-2 520
Agenda P	37 696	38 325	38 535	21 659	28 963	101,67%	- 629	- 839
Agenda RPVS	7 901	7 906	7 906	73	73	100,06%	- 5	- 5
AGENDA S	112	118	85	51	116	105,36%	- 5	+ 27
AGENDA T	51 674	52 388	51 828	24 690	32 301	101,38%	- 718	- 156
Iné súdne registre	23 187	23 525	17 799	8 889	20 886	101,46%	- 340	+5 387
Spolu	486 817	550 052	557 318	225 697	350 103	112,99%	-63 232	-70 505

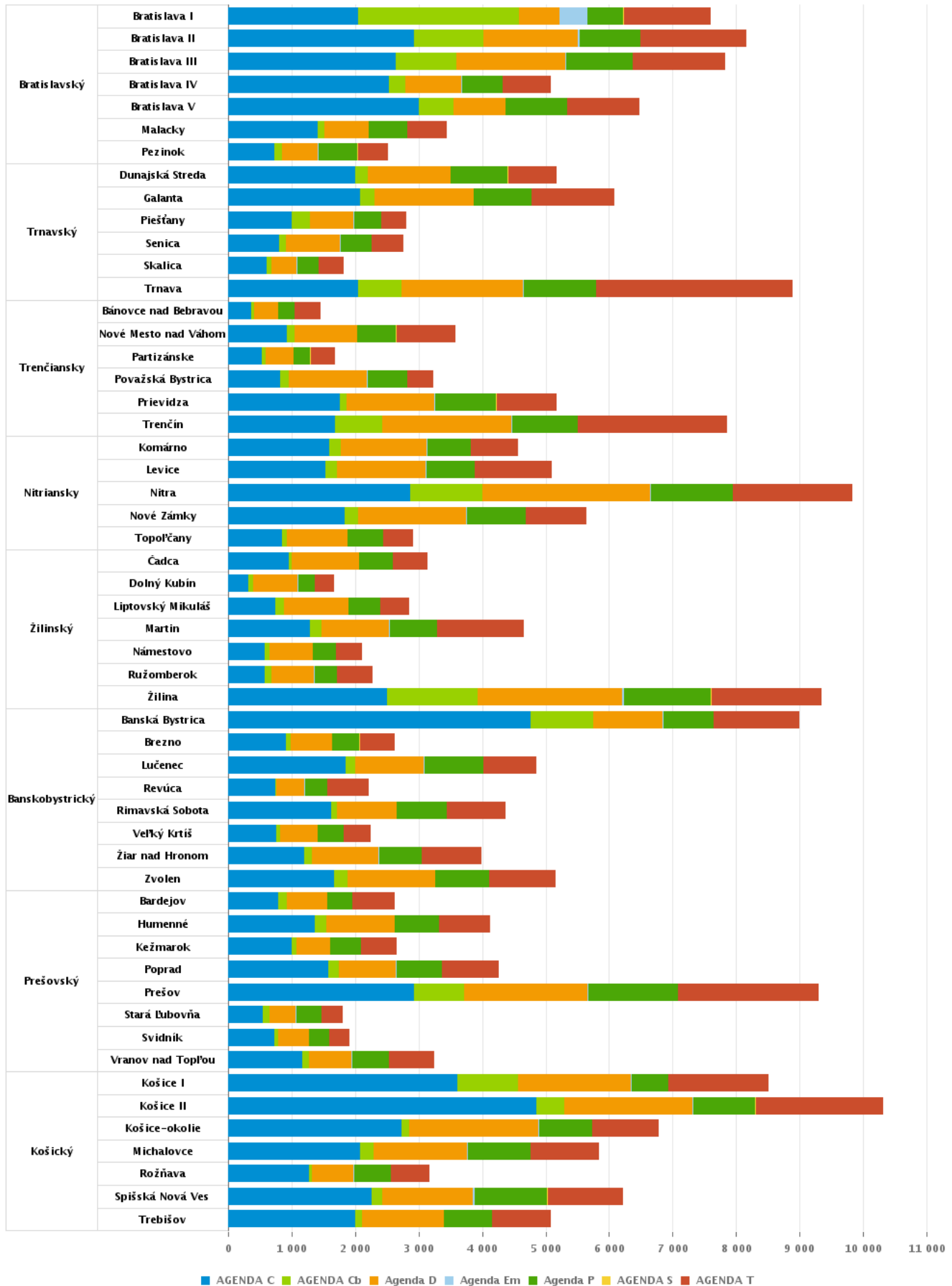
Okresné súdy - Zmena stavu nerozhodnutých a nevybavených vecí od začiatku roka



Okresné súdy - Obchodné veci v agendách



Okresné súdy - Nápad - Agendy C, Cb, P, Em, T, D, S



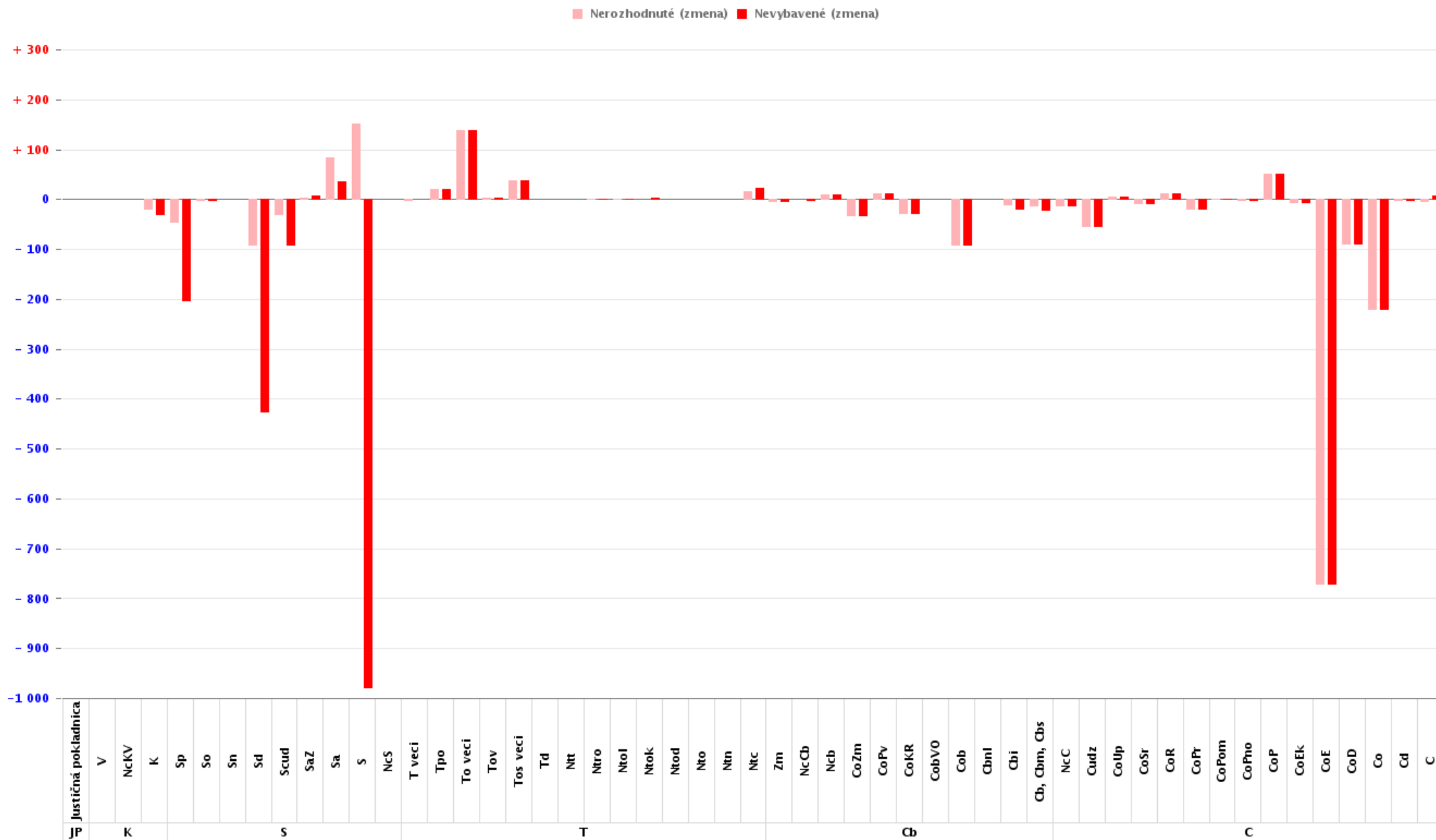
Obeh vecí - Krajské soudy - Registre (sumár SR)

Agenda	Register	Nápad	Rozhodnuté	Vybavené	Nerohodnuté (stav)	Nevybavené (stav)	Clearance rate	Nerohodnuté (zmena)	Nevybavené (zmena)
C	C	19	22	11	11	28	115,79%	- 3	+ 8
	Cd	12	13	13	1	1	108,33%	- 1	- 1
	Co	15 857	16 076	16 076	11 826	11 826	101,38%	- 219	- 219
	CoD	476	564	564	152	152	118,49%	- 88	- 88
	CoE	8 336	9 106	9 106	2 823	2 823	109,24%	- 770	- 770
	CoEk	2	7	7	0	0	350,00%	- 5	- 5
	CoP	2 866	2 815	2 815	670	670	98,22%	+ 51	+ 51
	CoPno	50	51	51	1	1	102,00%	- 1	- 1
	CoPom	22	21	21	1	1	95,45%	+ 1	+ 1
	CoPr	420	439	439	327	327	104,52%	- 19	- 19
	CoR	60	49	49	24	24	81,67%	+ 11	+ 11
	CoSr	108	116	116	55	55	107,41%	- 8	- 8
	CoUp	5	0	0	5	5	0,00%	+ 5	+ 5
	Cudz	159	214	212	56	75	134,59%	- 55	- 53
	NcC	848	860	860	36	36	101,42%	- 12	- 12
	Spolu	29 240	30 353	30 340	15 988	16 024	103,81%	- 1 113	- 1 100
Cb	Cb, Cbm, Cbs	2	14	23	95	166	700,00%	- 12	- 21
	Cbi	15	25	35	62	124	166,67%	- 10	- 20
	Cbni	0	0	0	0	0	#DIV/0	0	0
	Cob	2 545	2 637	2 637	1 671	1 671	103,61%	- 92	- 92
	CobVO	1	1	1	0	0	100,00%	0	0
	CoKR	463	491	491	286	286	106,05%	- 28	- 28
	CoPv	46	34	34	19	19	73,91%	+ 12	+ 12
	CoZm	174	207	207	119	119	118,97%	- 33	- 33
	Ncb	145	135	135	13	13	93,10%	+ 10	+ 10
	NcCb	17	17	18	4	4	100,00%	0	- 1
	Zm	1	4	4	6	6	400,00%	- 3	- 4
		Spolu	3 409	3 565	3 585	2 275	2 408	104,58%	- 156
T	Ntc	421	402	399	149	186	95,49%	+ 15	+ 22
	Ntn	69	69	69	0	0	100,00%	0	0
	Nto	340	340	340	14	14	100,00%	0	0
	Ntod	0	0	0	0	0	#DIV/0	0	0
	Ntok	17	17	15	13	16	100,00%	0	+ 2
	Ntol	1	0	0	1	1	0,00%	+ 1	+ 1
	Ntro	19	18	18	2	2	94,74%	+ 1	+ 1
	Ntt	1 298	1 298	1 298	0	0	100,00%	0	0
	Td	17	17	17	0	0	100,00%	0	0
	Tos veci	2 672	2 635	2 635	235	235	98,62%	+ 37	+ 37
	Tov	8	6	6	3	3	75,00%	+ 2	+ 2
	To veci	2 552	2 413	2 413	904	904	94,55%	+ 139	+ 139
	Tpo	1 942	1 921	1 921	47	47	98,92%	+ 21	+ 21
	T veci	0	2	0	14	22	#DIV/0	- 2	0
	Spolu	9 356	9 138	9 131	1 382	1 430	97,67%	+ 214	+ 225

Obeh vecí - Krajské sudy - Registre (sumár SR)

Agenda	Register	Nápad	Rozhodnuté	Vybavené	Nerozhodnuté (stav)	Nevybavené (stav)	Clearance rate	Nerozhodnuté (zmena)	Nevybavené (zmena)
S	NcS	0	0	0	0	0	#DIV/0	0	0
	S	2 297	2 146	3 275	3 562	5 085	93,43%	+ 151	- 978
	Sa	1 313	1 229	1 278	1 258	1 527	93,60%	+ 84	+ 35
	SaZ	85	82	77	9	18	96,47%	+ 3	+ 8
	Scud	1	30	91	66	118	3 000,00%	- 29	- 90
	Sd	0	92	426	153	386	#DIV/0	- 92	- 426
	Sn	0	0	0	0	0	#DIV/0	0	0
	So	2	3	3	3	3	150,00%	- 1	- 1
	Sp	0	46	202	121	254	#DIV/0	- 46	- 202
	Spolu	3 698	3 628	5 352	5 172	7 391	98,11%	+ 70	-1 654
K	K	0	18	29	229	368	#DIV/0	- 18	- 29
	NcKV	0	0	0	0	0	#DIV/0	0	0
	V	0	0	0	0	0	#DIV/0	0	0
	Spolu	0	18	29	229	368	#DIV/0	- 18	- 29
JP	Justičná pokladnica	6 935	6 935	6 935	0	0	100,00%	0	0
	Spolu	6 935	6 935	6 935	0	0	100,00%	0	0
	Spolu	52 638	53 637	55 372	25 046	27 621	101,90%	-1 003	-2 735

Obeh vecí - Krajské sudy - Registre (zmena stavu nevybavených a nerozhodnutých vecí od začiatku roka) - Graf (sumár SR)



Obeh vecí - Okresné sudy - Registre (sumár SR)

Agenda	Register	Nápad	Rozhodnuté	Vybavené	Nerohodnuté (stav)	Nevybavené (stav)	Clearance rate	Nerohodnuté (zmena)	Nevybavené (zmena)
C	C	23 153	33 747	45 268	30 750	63 107	145,76%	-10 588	-22 115
	Ca	64	256	182	91	276	400,00%	- 192	- 118
	Ccud	5 943	6 119	6 119	1 019	1 019	102,96%	- 176	- 176
	Cd	374	398	398	99	99	106,42%	- 24	- 24
	Cpr	988	1 249	1 272	1 384	2 580	126,42%	- 261	- 284
	Cr	140	96	99	358	416	68,57%	+ 44	+ 41
	Csp	56 296	73 606	75 649	29 267	64 608	130,75%	-17 307	-19 353
	Csr	149	340	340	275	420	228,19%	- 191	- 191
	Spolu	87 107	115 811	129 327	63 243	132 525	132,95%	-28 695	-42 220
Cb	Cb	12 652	17 582	20 625	9 470	22 202	138,97%	-4 927	-7 973
	CbBu	0	0	1	0	0	#DIV/0	0	- 1
	Cbcud	657	688	688	250	250	104,72%	- 31	- 31
	Cbd	32	45	45	9	9	140,63%	- 13	- 13
	CbHs	5	1	2	10	14	20,00%	+ 4	+ 3
	Cbi	425	1 151	1 208	2 773	3 920	270,82%	- 726	- 783
	CbPv	83	107	105	119	207	128,92%	- 24	- 22
	CbR	3 307	3 342	3 305	7 120	7 964	101,06%	- 35	+ 2
	CbVO	4	2	1	4	5	50,00%	+ 2	+ 3
	CbVyl	56	56	56	0	0	100,00%	0	0
	CbZm	526	884	1 286	853	2 076	168,06%	- 358	- 760
	Zm		7	29	17	83		- 7	- 29
	Spolu	17 747	23 865	27 351	20 625	36 730	134,47%	-6 115	-9 604
T	M	839	878	878	176	176	104,65%	- 39	- 39
	Nt	5 575	5 546	5 546	3 233	3 233	99,48%	+ 29	+ 29
	Ntt	2 484	2 469	2 469	17	17	99,40%	+ 15	+ 15
	Pp	3 416	3 388	3 382	624	727	99,18%	+ 28	+ 34
	Pr	5 188	5 206	5 206	13 247	13 247	100,35%	- 18	- 18
	Tcud	186	205	205	109	109	110,22%	- 19	- 19
	Td	160	179	179	31	31	111,88%	- 19	- 19
	Tk veci	75	55	57	111	151	73,33%	+ 19	+ 17
	Tp	13 159	13 328	13 328	560	560	101,28%	- 169	- 169
	T veci	20 576	21 110	20 563	6 569	14 018	102,60%	- 537	+ 12
	Tv veci	16	24	15	13	32	150,00%	- 8	+ 1
	Spolu	51 674	52 388	51 828	24 690	32 301	101,38%	- 718	- 156
P	P	24 118	24 585	24 725	14 211	19 455	101,94%	- 467	- 607
	Pc	7 671	7 726	7 810	4 844	6 457	100,72%	- 55	- 139
	Pcud	339	342	342	100	100	100,88%	- 3	- 3
	Pd	407	430	430	69	69	105,65%	- 23	- 23
	Po	641	683	683	153	153	106,55%	- 42	- 42
	PPOm	255	240	240	50	50	94,12%	+ 15	+ 15
	Ps	2 893	2 953	2 939	1 969	2 416	102,07%	- 60	- 46
	Pu	1 372	1 366	1 366	263	263	99,56%	+ 6	+ 6
	Spolu	37 696	38 325	38 535	21 659	28 963	101,67%	- 629	- 839
S	S	112	118	85	51	116	105,36%	- 5	+ 27
	Scud	0	0	0	0	0	#DIV/0	0	0
	Spolu	112	118	85	51	116	105,36%	- 5	+ 27

Obeh vecí - Okresné súdy - Registre (sumár SR)

Agenda	Register	Nápad	Rozhodnuté	Vybavené	Nerozhodnuté (stav)	Nevybavené (stav)	Clearance rate	Nerozhodnuté (zmena)	Nevybavené (zmena)
Em	Ecud	476	271	271	408	408	56,93%	+ 205	+ 205
	Ed	11	13	13	33	33	118,18%	- 2	- 2
	Em	488	653	664	729	914	133,81%	- 166	- 177
	Spolu	975	937	948	1 170	1 355	96,10%	+ 37	+ 26
D	D	55 899	54 996	55 463	41 323	44 689	98,38%	+ 904	+ 436
	Dcud	384	328	328	214	214	85,42%	+ 56	+ 56
	Dd	3 667	3 834	3 834	745	745	104,55%	- 167	- 167
	Spolu	59 950	59 158	59 625	42 282	45 648	98,68%	+ 793	+ 325
K	K	436	566	776	844	2 366	129,82%	- 130	- 340
	NcKR	223	429	486	770	974	192,38%	- 206	- 263
	Odi	41	5	4	40	42	12,20%	+ 36	+ 37
	OdK	10 856	10 358	7 744	787	5 709	95,41%	+ 498	+3 112
	OdS	184	185	134	17	92	100,54%	- 1	+ 50
	R	16	20	21	17	59	125,00%	- 4	- 5
	Spolu	11 756	11 563	9 165	2 475	9 242	98,36%	+ 193	+2 591
OR	Exre	5 528	6 450	6 365	5 170	5 262	116,68%	- 922	- 837
	Nre	9 738	9 948	9 948	229	229	102,16%	- 210	- 210
	Nsre	1 228	1 238	1 223	24	46	100,81%	- 13	+ 5
	Pok	49	28	28	89	89	57,14%	+ 21	+ 21
	Re	62 577	64 096	64 096	893	893	102,43%	-1 519	-1 519
	Vym	2 332	2 312	2 312	365	365	99,14%	+ 20	+ 20
	Spolu	81 452	84 072	83 972	6 770	6 884	103,22%	-2 623	-2 520
Iné	Ro		14	363	24	187		- 14	- 363
	Rob		16	35	47	124		- 16	- 35
	U	100	1 148	1 148	6 300	6 300	1 148,00%	-1 048	-1 048
	UL	11	21	22	28	30	190,91%	- 12	- 12
	Up	23 076	22 326	16 231	2 490	14 245	96,75%	+ 750	+6 845
	Spolu	23 187	23 525	17 799	8 889	20 886	101,46%	- 340	+5 387
E	E		18	18	179	179		- 18	- 18
	Ek	105 361	104 066	103 163	4 933	5 836	98,77%	+1 295	+2 198
	Ercud	45	64	64	71	71	142,22%	- 19	- 19
	Erd	1 192	1 240	1 240	289	289	104,03%	- 48	- 48
	Er (žiad. o pover.)	662	26 996	26 292	28 298	29 005	4 077,95%	-26 335	-25 630
	Spolu	107 260	132 384	130 777	33 770	35 380	123,42%	-25 125	-23 517
RPVS	PExre	58	27	27	34	34	46,55%	+ 31	+ 31
	PNre	648	648	648	5	5	100,00%	0	0
	PNsre	95	97	97	0	0	102,11%	- 2	- 2
	PPok	21	0	0	21	21	0,00%	+ 21	+ 21
	PRe	7 078	7 133	7 133	13	13	100,78%	- 55	- 55
	PVym	1	1	1	0	0	100,00%	0	0
	Spolu	7 901	7 906	7 906	73	73	100,06%	- 5	- 5
Spolu	486 817	550 052	557 318	225 697	350 103	112,99%	-63 232	-70 505	

Obeh vecí - Okresné sudy - Registre (zmena stavu nevybavených a nerozhodnutých vecí od začiatku roka) - Graf (sumár SR)

