

# REPORT

## Prehľad o obehu vecí na okresných a krajských súdoch SR

**Obsah:** Obeh vecí na okresných a krajských súdoch SR (bez obživých)

**Periodicita:** mesačná

**Zdroj dát:** štatistický výkaz V (MS SR) 10-12

**Spracoval:** Analytické centrum MS SR

**Sledované obdobie:** 01/2018 - 10/2018

**Dáta vygenerované:** 15. 12. 2018 10:02:2

*Reporty sú výsledkom rámcového projektu Analytického centra MS SR, jedným z cieľov ktorého bola elektronizácia zberu štatistických údajov prostredníctvom Aplikácie pre zber údajov („AZU“). Zverejňované reporty sú v pilotnej fáze a postupne budú vizuálne a obsahovo dopracované. Prípadné požiadavky súvisiace s obsahom nám prosím adresujte prostredníctvom mailovej adresy [ac.reporting@justice.sk](mailto:ac.reporting@justice.sk).*

## Vysvetlivky:

---

<b>Vec:</b>	prípád registrovaný na súde.
<b>Obeh:</b>	ročný cyklus vecí na súde od času ich doručenia (nápad) až po vybavenie (nadobudnutie právoplatnosti rozhodnutia) resp. nevybavenie ku koncu sledovaného obdobia (kalendárny rok).
<b>Nápad:</b>	počet došlých vecí na súd v sledovanom období.
<b>Rozhodnuté:</b>	počet rozhodnutých vecí v sledovanom období. Rozhodnutou vecou sa rozumie vec, o ktorej súd rozhodol (bolo vynesené rozhodnutie vo veci samej alebo sa rozhodlo o vybavení veci iným spôsobom), bez ohľadu na to, či sa rozhodnutie k poslednému dňu vykazovaného obdobia stalo právoplatným.
<b>Vybavené:</b>	počet vybavených vecí v sledovanom období. Vybavenou vecou sa rozumie každá vec, ktorej rozhodnutie nadobudlo právoplatnosť.
<b>Nerozhodnuté (stav):</b>	celkový počet zostávajúcich vecí ku koncu sledovaného obdobia, o ktorých ešte nebolo rozhodnuté.
<b>Nevybavené (stav):</b>	celkový počet zostávajúcich vecí ku koncu sledovaného obdobia, ktoré ešte neboli vybavené. (Množina vecí nerozhodnutých alebo rozhodnutých, ktoré ešte nenadobudli právoplatnosť.)
<b>Clearance rate (CR):</b>	ukazovateľ, ktorý vypovedá o rozhodovacej činnosti súdu (schopnosti vysporiadať sa s nápadom). Vyjadruje sa v percentách ako pomer rozhodnutých a došlých vecí (nápad) v sledovanom období.
<b>Nerozhodnuté (zmena):</b>	zmena počtu nerozhodnutých vecí (nárast / pokles) vzhľadom na stav na začiatku sledovaného obdobia (roka.)
<b>Nevybavené (zmena):</b>	zmena počtu nevybavených vecí (nárast / pokles) vzhľadom na stav na začiatku sledovaného obdobia (roka.)
	<i>Poznámka: Vybavené resp. nevybavené veci reflektujú činnosť súdnej sústavy z pohľadu klienta (účastníka konania). O rozhodovacej činnosti jednotlivých súdov (z pohľadu ich výkonnosti) vo väčšej miere vypovedá počet vecí v štruktúre rozhodnuté resp. nerozhodnuté.</i>
<b>Obžvlivé:</b>	Obžvlivou vecou sa rozumie vec, ktorá sa do príslušného súdneho registra nezapíše novou spisovou značkou; ide o vec, v ktorej: <ul style="list-style-type: none"><li>• bol zrušený trestný rozkaz, platobný rozkaz alebo európsky platobný rozkaz,</li><li>• bolo zrušené uznesenie o odmietnutí návrhu na začatie konania,</li><li>• bolo zrušené rozhodnutím o zastavení konania,</li><li>• odvolací súd zrušil rozhodnutie súdu prvého stupňa a vec mu vrátil na nové konanie.</li></ul>
<b>Registre:</b>	sledované súdne registre podľa 543/2005 Z. z. (Vyhláška Ministerstva spravodlivosti Slovenskej republiky o Spravovacom a kancelárskom poriadku pre okresné sudy, krajské sudy, Špecializovaný trestný súd a vojenské sudy)
<b>Agendy:</b>	zoskupenia registrov podľa ich obsahu:  C – civilná, Cb – obchodná, P – rodinná, T – trestná, S – správna, E – exekučná, Em výkon rozhodnutia vo veci maloletých, D – dedičská, K – konkurz, reštrukturalizácia, oddĺženie, Iné – notárske úschovy, umorenia listín, upomínacie konanie a iné, OR – obchodný register, RPVS – register partnerov verejného sektora  JP - Justičná pokladnica - oddelenie Krajského súdu v Bratislave, ktoré spravuje a vymáha súdne pohľadávky pre celé územie Slovenskej republiky (súdne poplatky, trovy trestného konania, svedočné, znalečné a rôzne iné náklady vznikajúce v súvislosti so súdnym konaním).
<b>Nápad, rozhodnuté a vybavené veci:</b>	sú vykazované kumulatívne od začiatku sledovaného obdobia (roka) k poslednému vykázanému mesiacu.
<b>Nerozhodnuté a nevybavené veci:</b>	sú vykazované ako stav (zostávajúci počet vecí) k poslednému vykázanému mesiacu.
<b>Nerozhodnuté (zmena) a nevybavené (zmena):</b>	vyjadrujú zmenu od začiatku sledovaného obdobia (roka) vzhľadom na stav k poslednému vykázanému mesiacu.

## Štruktúra agend:

### Okresné súdy

Agenda-	Register	Agenda-	Register	Agenda-	Register
C	C	P	P	T	M
	Ca		Pc		Nt
	Ccud		Pcud		Ntt
	Cd		Pd		Pp
	Cpr		Po		Pr
	Cr		PPOm		Tcud
	Csp		Ps		Td
	Csr		Pu		Tk veci
					Tp
Cb	Cb	Em	E		T veci
	CbBu		Ecud		Tv veci
	Cbcud		Ed	S	S
	Cbd		Em		Scud
	CbHs				
	Cbi	K	K	Iné	Ro
	CbPv		NcKR		Rob
	CbR		Odi		U
	CbVO		OdK		UL
	CbVyl		OdS		Up
	CbZm		R	E	Ek
	Zm	OR	Exre		Ercud
			Nre		Erd
D	D		Nsre		Er (žiad. o pover.)
	Dcud		Pok	RPVS	PExre
	Dd		Re		PNre
			Vym		PNsre
					PPok
					Pre
					PVym

### Krajské súdy

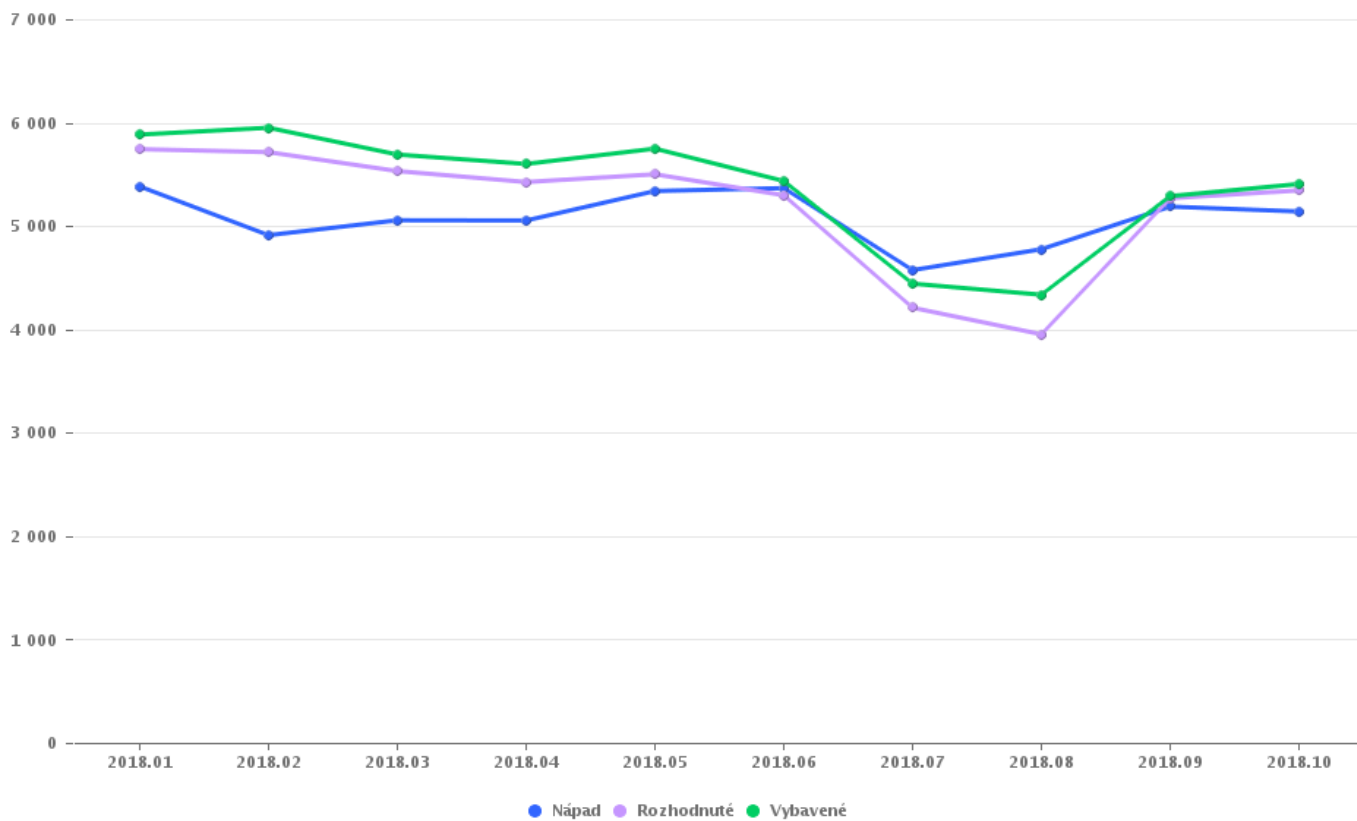
Agenda-	Register	Agenda-	Register
C	C	Cb	Cb, Cbm, Cbs
	Cd		Cbi
	Co		Cbnl
	CoD		Cob
	CoE		CobVO
	CoEk		CoKR
	CoP		CoPv
	CoPno		CoZm
	CoPom		Ncb
	CoPr		NcCb
	CoR		Zm
	CoSr	S	NcS
	CoUp		S
	Cudz		Sa
	NcC		SaZ
			Scud
T	Ntc		Sd
	Ntn		Sn
	Nto		So
	Ntod		Sp
	Ntok		
	Ntol	K	K
	Ntro		NcKV
	Ntt		V
	Td	JP	Justičná pokladnica
	Tos veci		
	Tov		
	To veci		
	Tpo		
	T veci		

## Obeh vecí - Krajské sudy (sumár SR)

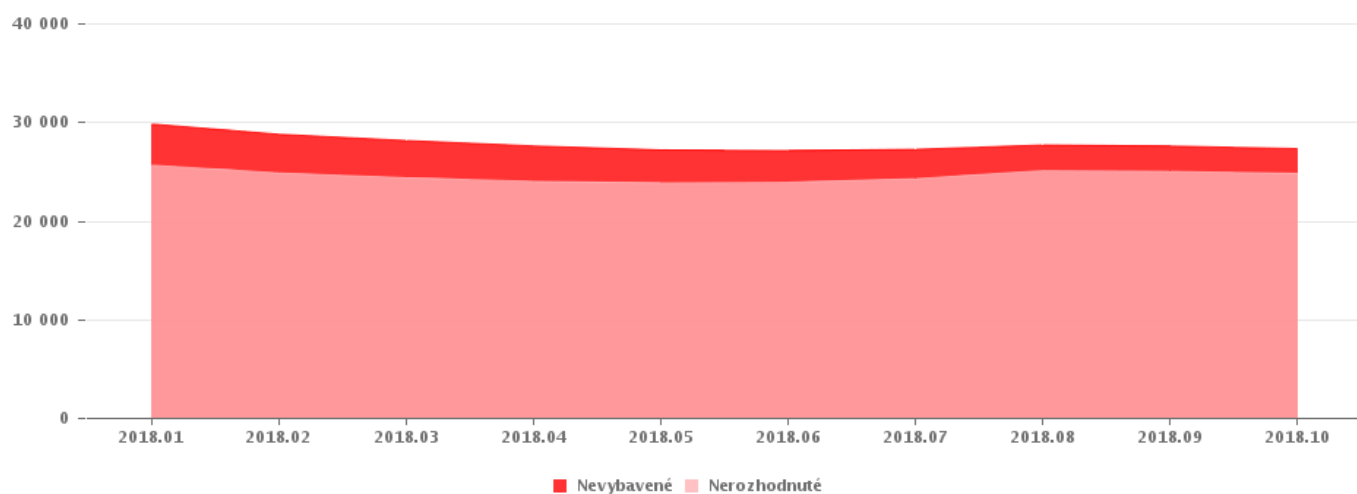
	Nápad	Rozhodnuté	Vybavené	Nerozhodnuté (stav)	Nevybavené (stav)	Clearance rate	Nerozhodnuté (zmena)	Nevybavené (zmena)
<b>KS SR</b>	50 850	52 053	53 850	24 842	27 355	102,37%	-1 207	-3 001

\* údaje a grafy sú uvedené bez agendy Justičná pokladnica

### Krajské sudy - Obeh vecí



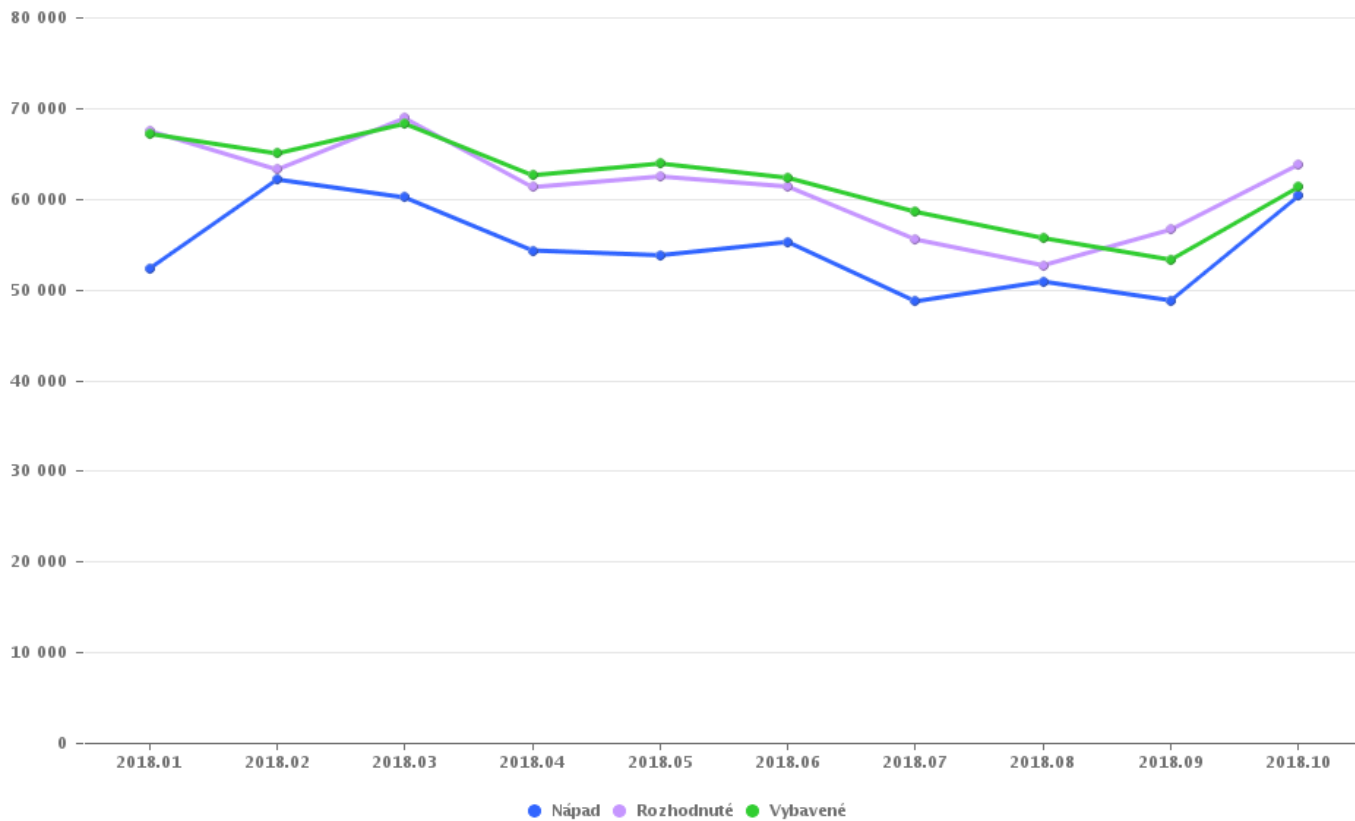
### Krajské sudy - Nevybavené, z toho nerozhodnuté



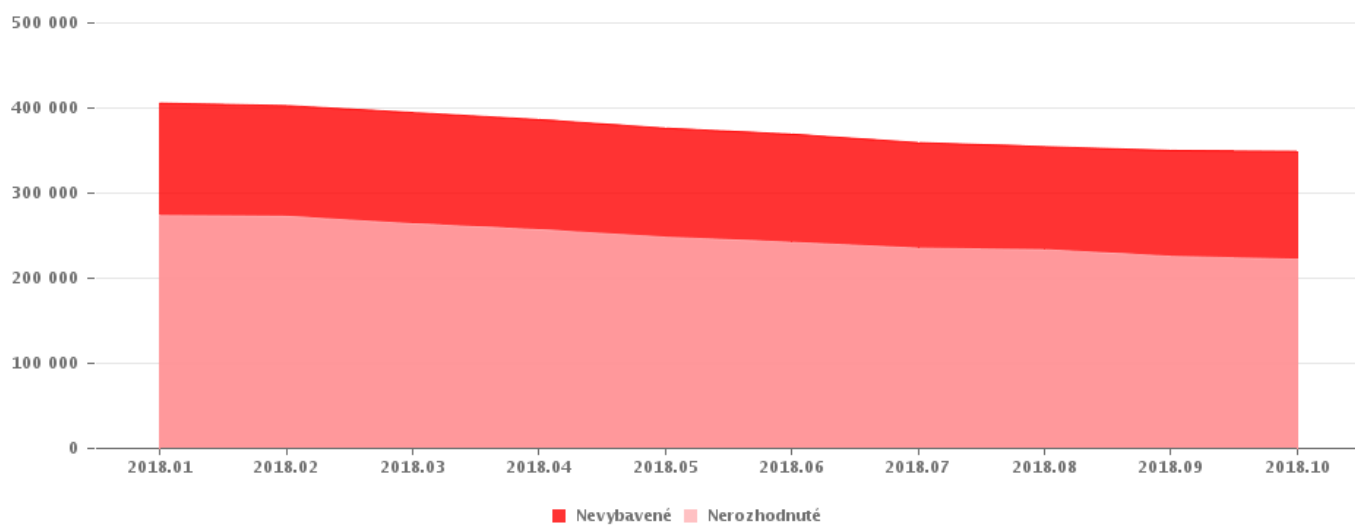
## Obeh vecí - Okresné sudy (sumár SR)

	Nápad	Rozhodnuté	Vybavené	Nerozhodnuté (stav)	Nevybavené (stav)	Clearance rate	Nerozhodnuté (zmena)	Nevybavené (zmena)
OS SR	547 191	613 878	618 667	222 245	349 128	112,19%	-66 684	-71 480

Okresné sudy - Obeh vecí



Okresné sudy - Nevybavené, z toho nerozhodnuté

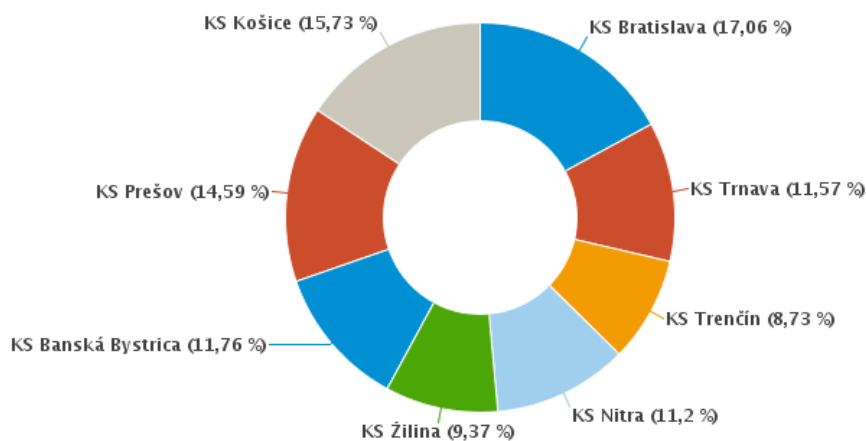


## Obeh vecí - Krajské sudy

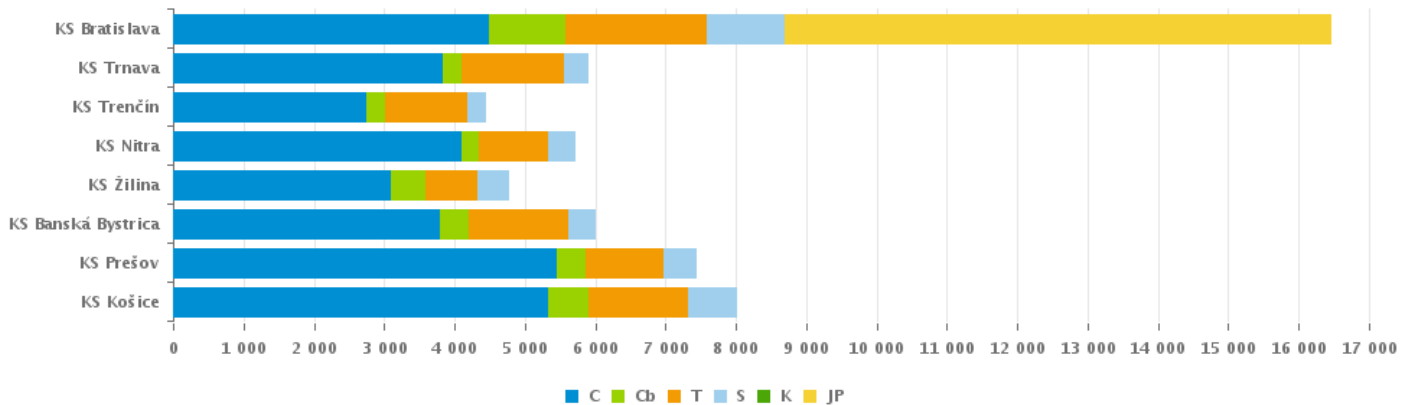
	Nápad	Rozhodnuté	Vybavené	Nerozhodnuté (stav)	Nevybavené (stav)	Clearance rate	Nerozhodnuté (zmena)	Nevybavené (zmena)
KS Bratislava	8 673	9 102	9 668	7 010	7 921	104,95%	- 429	- 995
KS Trnava	5 883	6 520	6 727	3 424	3 576	110,83%	- 641	- 844
KS Trenčín	4 437	4 984	5 168	1 329	1 451	112,33%	- 547	- 731
KS Nitra	5 696	5 935	6 035	2 260	2 421	104,20%	- 239	- 339
KS Žilina	4 765	4 489	4 639	1 386	1 504	94,21%	+ 276	+ 126
KS Banská Bystrica	5 979	6 023	6 101	2 208	2 793	100,74%	- 44	- 122
KS Prešov	7 419	7 244	7 509	3 027	3 222	97,64%	+ 175	- 90
KS Košice	7 998	7 756	8 003	4 198	4 467	96,97%	+ 242	- 6
<b>Spolu</b>	<b>50 850</b>	<b>52 053</b>	<b>53 850</b>	<b>24 842</b>	<b>27 355</b>	<b>102,37%</b>	<b>-1 207</b>	<b>-3 001</b>

\* údaje KS Bratislava sú uvedené bez agendy Justičná pokladnica (JP)

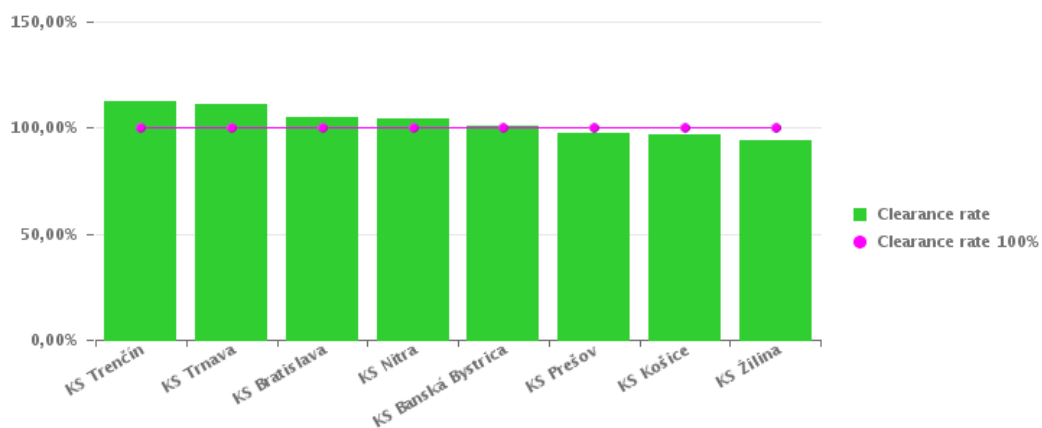
Krajské sudy - Nápad (celkovo, bez agendy JP)



Krajské sudy - Nápad v agendách (vrátane JP)



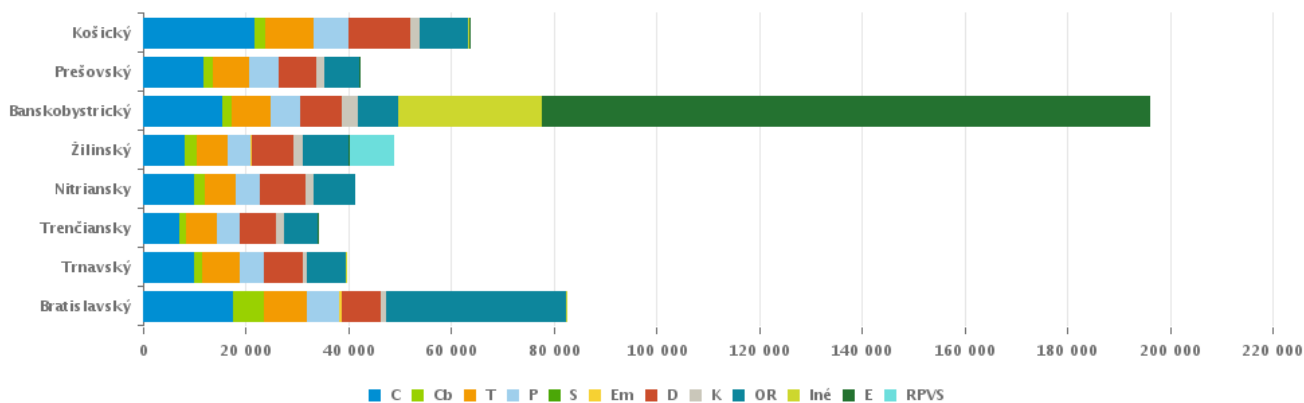
Krajské sudy - Clearance rate (celkovo, bez agendy JP)



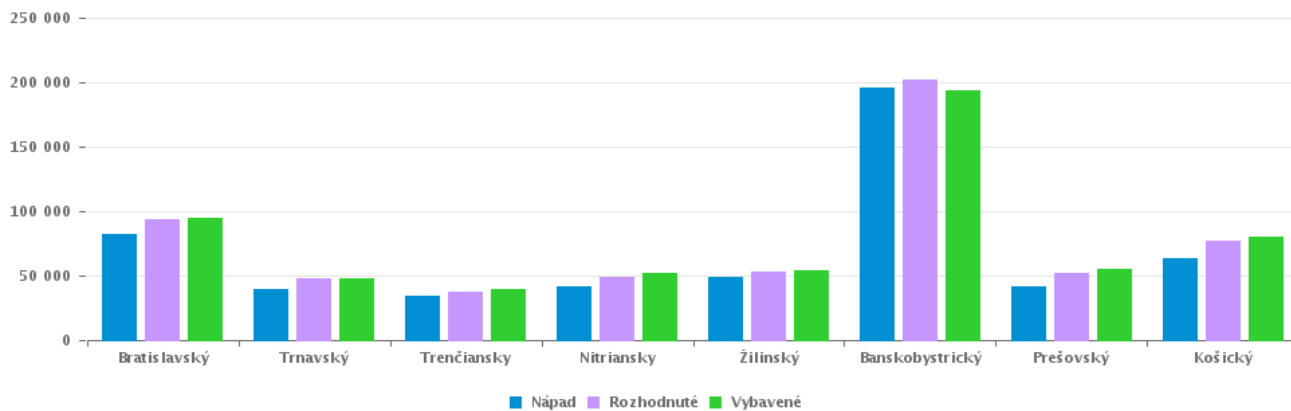
Obeh vecí - Okresné sudy (sumár v obvode krajského sudy)

	Nápad	Rozhodnuté	Vybavené	Nerozhodnuté (stav)	Nevybavené (stav)	Clearance rate	Nerozhodnuté (zmena)	Nevybavené (zmena)
Bratislavský	82 477	94 019	95 125	48 038	76 930	113,99%	-11 543	-12 649
Trnavský	39 510	47 812	47 752	26 190	38 803	121,01%	-8 295	-8 242
Trenčiansky	33 885	37 848	39 523	16 194	25 553	111,70%	-3 963	-5 639
Nitriansky	41 163	48 593	52 359	21 700	32 000	118,05%	-7 432	-11 198
Žilinský	48 700	53 361	54 508	25 577	33 870	109,57%	-4 661	-5 808
Banskobystrický	195 817	202 597	193 934	23 507	49 555	103,46%	-6 780	+1 883
Prešovský	42 030	52 500	55 457	30 419	42 468	124,91%	-10 472	-13 427
Košický	63 609	77 148	80 009	30 620	49 949	121,28%	-13 538	-16 400
<b>Spolu</b>	<b>547 191</b>	<b>613 878</b>	<b>618 667</b>	<b>222 245</b>	<b>349 128</b>	<b>112,19%</b>	<b>-66 684</b>	<b>-71 480</b>

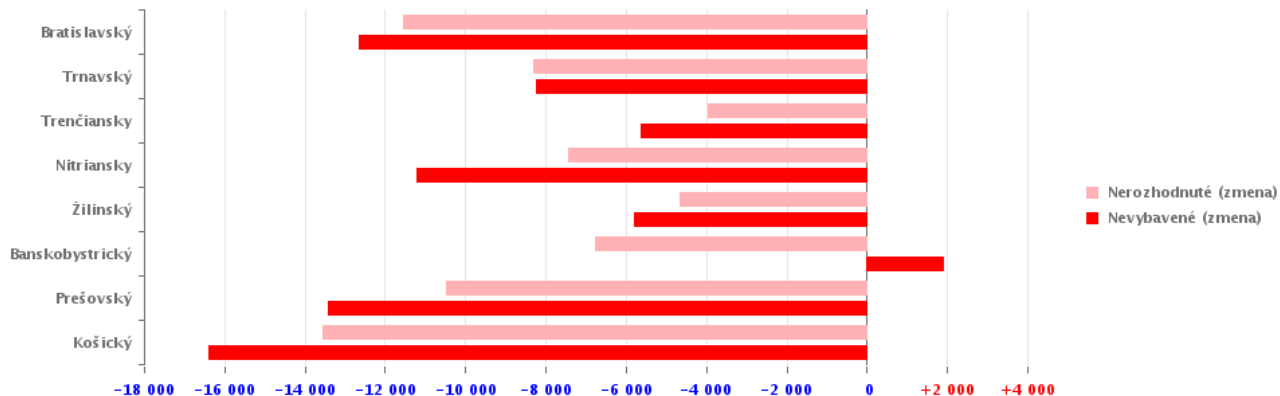
Okresné sudy (obvody) - Nápad v agendách



Okresné sudy (obvody) - Obeh vecí



Okresné sudy (obvody) - Zmena stavu nerozhodnutých a nevybavených vecí od začiatku roka





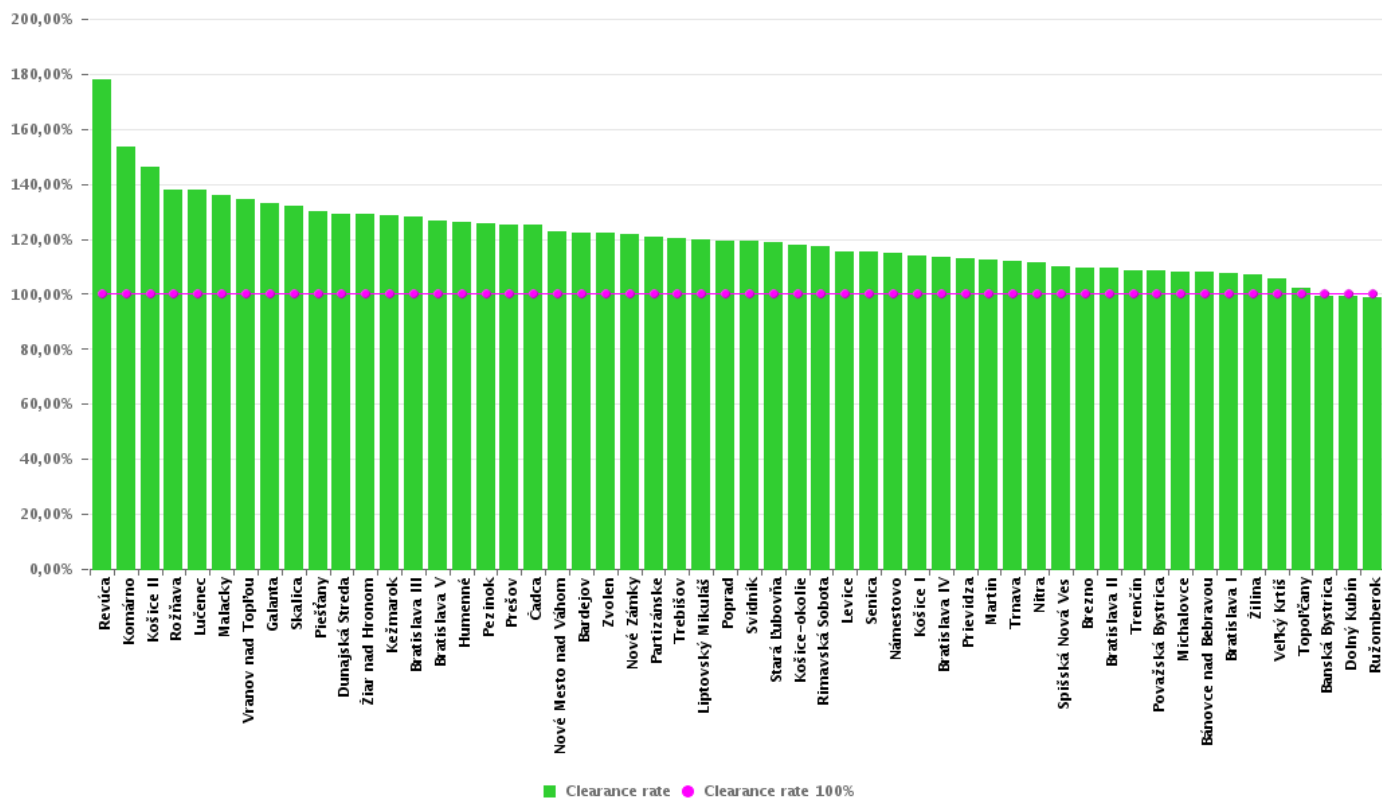
Obeh vecí - Okresné sudy

	Nápad	Rozhodnuté	Vybavené	Nerohodnuté (stav)	Nevybavené (stav)	Clearance rate	Nerohodnuté (zmena)	Nevybavené (zmena)
Bratislava I	44 725	48 083	46 932	13 694	22 930	107,51%	-3 358	-2 207
Bratislava II	9 138	10 000	10 748	5 365	9 141	109,43%	- 862	-1 610
Bratislava III	8 880	11 370	11 715	8 194	12 359	128,04%	-2 490	-2 835
Bratislava IV	5 662	6 421	6 098	4 177	7 597	113,41%	- 760	- 437
Bratislava V	7 323	9 270	10 075	6 978	11 007	126,59%	-1 947	-2 752
Malacky	3 867	5 258	5 278	6 560	9 500	135,97%	-1 391	-1 411
Pezinok	2 882	3 617	4 279	3 070	4 396	125,50%	- 735	-1 397
<b>Sum:</b>	<b>82 477</b>	<b>94 019</b>	<b>95 125</b>	<b>48 038</b>	<b>76 930</b>	<b>113,99%</b>	<b>-11 543</b>	<b>-12 649</b>
Dunajská Streda	5 864	7 580	7 646	4 359	6 913	129,26%	-1 716	-1 782
Galanta	6 910	9 205	9 412	4 224	7 087	133,21%	-2 293	-2 502
Piešťany	3 089	4 016	4 449	3 855	5 394	130,01%	- 927	-1 360
Senica	3 103	3 579	3 495	1 507	2 435	115,34%	- 467	- 392
Skalica	2 033	2 687	2 765	1 767	2 466	132,17%	- 655	- 732
Trnava	18 511	20 745	19 985	10 478	14 508	112,07%	-2 237	-1 474
<b>Sum:</b>	<b>39 510</b>	<b>47 812</b>	<b>47 752</b>	<b>26 190</b>	<b>38 803</b>	<b>121,01%</b>	<b>-8 295</b>	<b>-8 242</b>
Bánovce nad Bebravou	1 614	1 747	1 903	587	836	108,24%	- 133	- 289
Nové Mesto nad Váhom	4 009	4 917	5 219	3 566	5 280	122,65%	- 908	-1 211
Partizánske	1 872	2 263	2 448	895	1 515	120,89%	- 391	- 576
Považská Bystrica	3 616	3 925	4 079	1 571	2 290	108,55%	- 309	- 463
Príevdzka	5 838	6 595	7 307	2 533	3 922	112,97%	- 757	-1 469
Trenčín	16 936	18 401	18 567	7 042	11 710	108,65%	-1 465	-1 631
<b>Sum:</b>	<b>33 885</b>	<b>37 848</b>	<b>39 523</b>	<b>16 194</b>	<b>25 553</b>	<b>111,70%</b>	<b>-3 963</b>	<b>-5 639</b>
Komárno	5 086	7 800	8 351	3 669	5 448	153,36%	-2 714	-3 265
Levice	5 788	6 686	7 454	2 942	4 888	115,51%	- 898	-1 666
Nitra	20 682	23 045	24 276	8 758	13 242	111,43%	-2 365	-3 596
Nové Zámky	6 352	7 731	8 784	4 906	6 317	121,71%	-1 379	-2 432
Topoľčany	3 255	3 331	3 494	1 425	2 105	102,33%	- 76	- 239
<b>Sum:</b>	<b>41 163</b>	<b>48 593</b>	<b>52 359</b>	<b>21 700</b>	<b>32 000</b>	<b>118,05%</b>	<b>-7 432</b>	<b>-11 198</b>
Čadca	3 477	4 355	4 511	3 566	4 656	125,25%	- 878	-1 034
Dolný Kubín	1 873	1 858	1 946	751	926	99,20%	+ 15	- 73
Liptovský Mikuláš	3 235	3 883	4 169	1 927	2 656	120,03%	- 648	- 934
Martín	5 355	6 031	6 164	2 926	4 101	112,62%	- 676	- 809
Námestovo	2 325	2 670	2 682	1 752	2 432	114,84%	- 345	- 357
Ružomberok	2 534	2 505	2 618	1 654	2 047	98,86%	+ 29	- 84
Žilina	29 901	32 059	32 418	13 001	17 052	107,22%	-2 158	-2 517
<b>Sum:</b>	<b>48 700</b>	<b>53 361</b>	<b>54 508</b>	<b>25 577</b>	<b>33 870</b>	<b>109,57%</b>	<b>-4 661</b>	<b>-5 808</b>
Banská Bystrica	167 386	166 311	156 633	12 548	31 432	99,36%	+1 075	+10 753
Brezno	2 950	3 231	3 252	1 198	1 748	109,53%	- 281	- 302
Lučenec	5 379	7 417	7 709	1 591	2 762	137,89%	-2 038	-2 330
Revúca	2 501	4 453	4 036	759	1 802	178,05%	-1 952	-1 535
Rímskavská Sobota	4 893	5 753	6 010	1 519	2 422	117,58%	- 860	-1 117
Veľký Krtíš	2 504	2 649	2 835	1 036	1 660	105,79%	- 145	- 331
Žiar nad Hronom	4 461	5 758	5 994	2 431	3 788	129,07%	-1 297	-1 533
Zvolen	5 743	7 025	7 465	2 425	3 941	122,32%	-1 282	-1 722
<b>Sum:</b>	<b>195 817</b>	<b>202 597</b>	<b>193 934</b>	<b>23 507</b>	<b>49 555</b>	<b>103,46%</b>	<b>-6 780</b>	<b>+1 883</b>

## Obeh vecí - Okresné súdy

	Nápad	Rozhodnuté	Vybavené	Nerozhodnuté (stav)	Nevybavené (stav)	Clearance rate	Nerozhodnuté (zmena)	Nevybavené (zmena)
Bardejov	2 968	3 635	3 921	1 949	2 984	122,47%	- 667	- 953
Humenné	4 656	5 867	6 301	2 577	4 322	126,01%	-1 211	-1 645
Kežmarok	2 964	3 813	4 151	2 170	2 975	128,64%	- 848	-1 187
Poprad	4 836	5 780	6 008	2 909	5 135	119,52%	- 945	-1 172
Prešov	18 849	23 612	24 356	14 236	18 125	125,27%	-4 763	-5 507
Stará Ľubovňa	1 991	2 369	2 537	1 809	2 295	118,99%	- 378	- 546
Svidník	2 132	2 545	2 816	2 430	3 122	119,37%	- 415	- 684
Vranov nad Topľou	3 634	4 879	5 367	2 339	3 510	134,26%	-1 245	-1 733
<b>Sum:</b>	<b>42 030</b>	<b>52 500</b>	<b>55 457</b>	<b>30 419</b>	<b>42 468</b>	<b>124,91%</b>	<b>-10 472</b>	<b>-13 427</b>
Košice I	21 041	24 007	23 828	6 009	12 069	114,10%	-2 965	-2 787
Košice II	11 712	17 115	17 533	8 306	13 202	146,13%	-5 403	-5 821
Košice-okolie	7 624	8 991	9 513	5 079	7 355	117,93%	-1 367	-1 889
Michalovce	6 625	7 173	7 762	3 016	4 808	108,27%	- 548	-1 137
Rožňava	3 538	4 887	5 118	2 370	3 370	138,13%	-1 349	-1 580
Spišská Nová Ves	7 295	8 026	8 652	2 907	4 378	110,02%	- 731	-1 357
Trebišov	5 774	6 949	7 603	2 933	4 767	120,35%	-1 175	-1 829
<b>Sum:</b>	<b>63 609</b>	<b>77 148</b>	<b>80 009</b>	<b>30 620</b>	<b>49 949</b>	<b>121,28%</b>	<b>-13 538</b>	<b>-16 400</b>
<b>Spolu</b>	<b>547 191</b>	<b>613 878</b>	<b>618 667</b>	<b>222 245</b>	<b>349 128</b>	<b>112,19%</b>	<b>-66 684</b>	<b>-71 480</b>

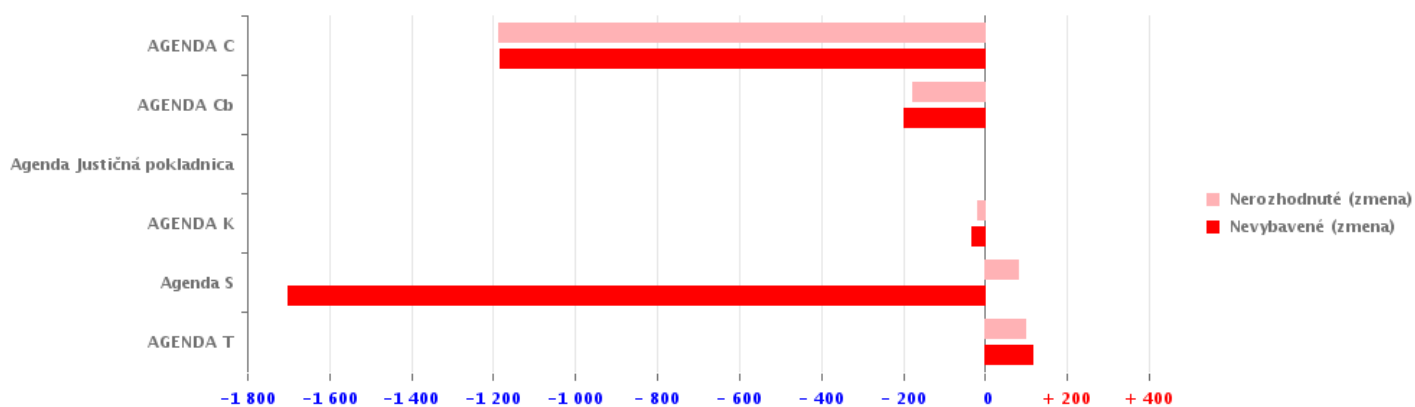
Okresné súdy - Clearance rate (celkovo)



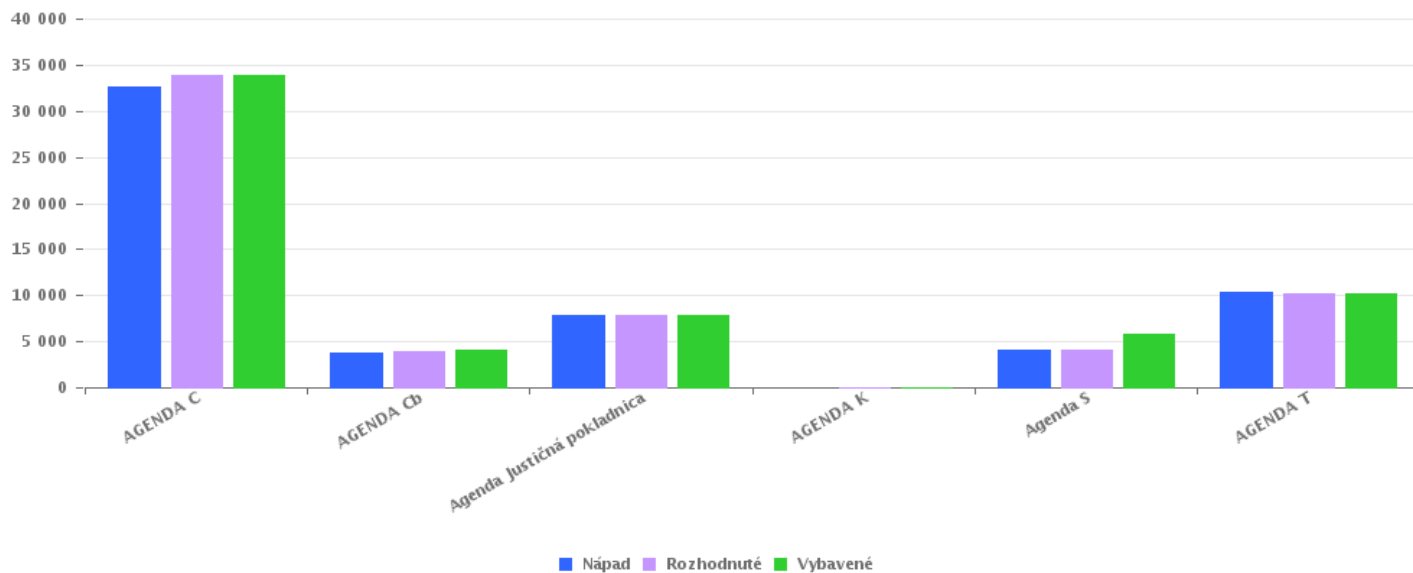
## Obeh vecí - Krajské súdey - Agendy (sumár SR)

	Nápad	Rozhodnuté	Vybavené	Nerozhodnuté (stav)	Nevybavené (stav)	Clearance rate	Nerozhodnuté (zmena)	Nevybavené (zmena)
AGENDA C	32 649	33 837	33 834	15 913	15 939	103,64%	-1 188	-1 185
AGENDA Cb	3 808	3 984	4 005	2 255	2 387	104,62%	- 176	- 198
Agenda Justičná pokladnica	7 770	7 770	7 770	0	0	100,00%	0	0
AGENDA K	0	18	32	229	365	#DIV/0	- 18	- 32
Agenda S	4 103	4 024	5 805	5 181	7 343	98,07%	+ 79	-1 702
AGENDA T	10 290	10 190	10 174	1 264	1 321	99,03%	+ 96	+ 116
<b>Spolu</b>	<b>58 620</b>	<b>59 823</b>	<b>61 620</b>	<b>24 842</b>	<b>27 355</b>	<b>102,05%</b>	<b>-1 207</b>	<b>-3 001</b>

Krajské súdey - Zmena stavu nerozhodnutých a nevybavených vecí od začiatku roka



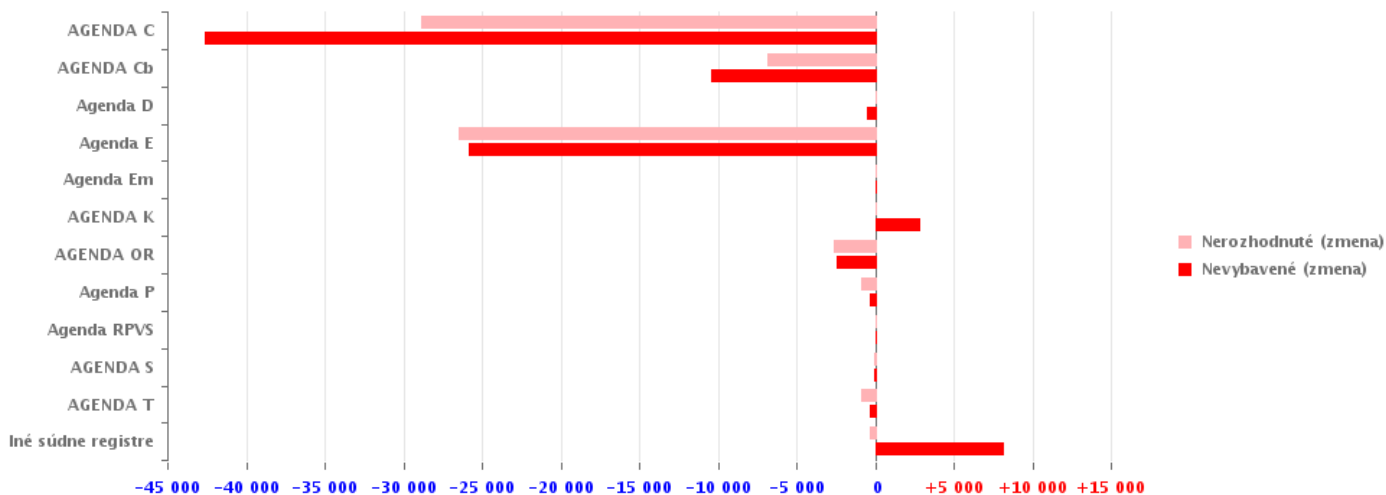
Krajské súdey - Obeh vecí v agendách



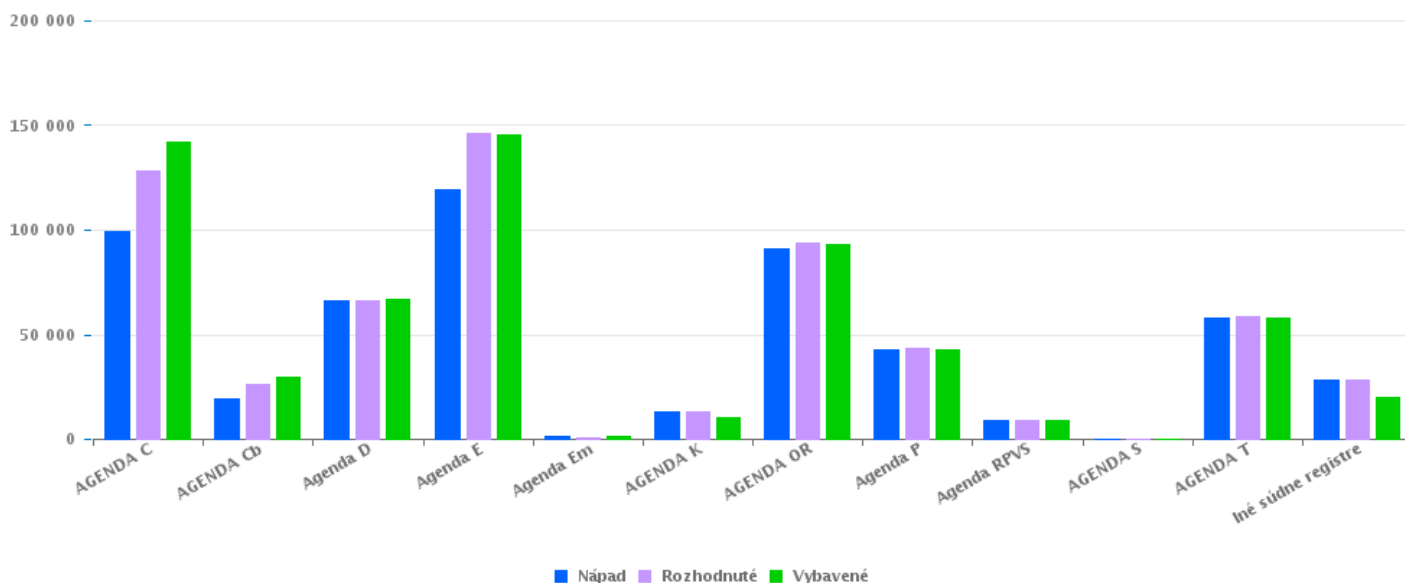
## Obchodné veci - Okresné súdy - Agendy (sumár SR)

	Nápad	Rozhodnuté	Vybavené	Nerozhodnuté (stav)	Nevybavené (stav)	Clearance rate	Nerozhodnuté (zmena)	Nevybavené (zmena)
AGENDA C	99 307	128 172	141 893	63 082	132 159	129,07%	-28 856	-42 586
AGENDA Cb	19 336	26 132	29 791	19 947	35 879	135,15%	-6 793	-10 455
Agenda D	66 500	66 464	66 961	41 526	44 862	99,95%	+ 37	- 461
Agenda E	119 532	146 029	145 396	32 200	32 836	122,17%	-26 498	-25 864
Agenda Em	1 088	1 032	1 048	1 385	1 565	94,85%	+ 55	+ 39
AGENDA K	13 138	13 112	10 351	2 308	9 438	99,80%	+ 26	+2 787
AGENDA OR	90 939	93 513	93 391	6 816	6 952	102,83%	-2 577	-2 452
Agenda P	42 632	43 497	42 967	21 423	29 467	102,03%	- 865	- 335
Agenda RPVS	8 769	8 740	8 740	107	107	99,67%	+ 29	+ 29
AGENDA S	124	147	136	34	77	118,55%	- 22	- 12
AGENDA T	57 767	58 635	58 045	24 536	32 177	101,50%	- 872	- 280
Iné súdne registre	28 059	28 405	19 948	8 881	23 609	101,23%	- 348	+8 110
<b>Spolu</b>	<b>547 191</b>	<b>613 878</b>	<b>618 667</b>	<b>222 245</b>	<b>349 128</b>	<b>112,19%</b>	<b>-66 684</b>	<b>-71 480</b>

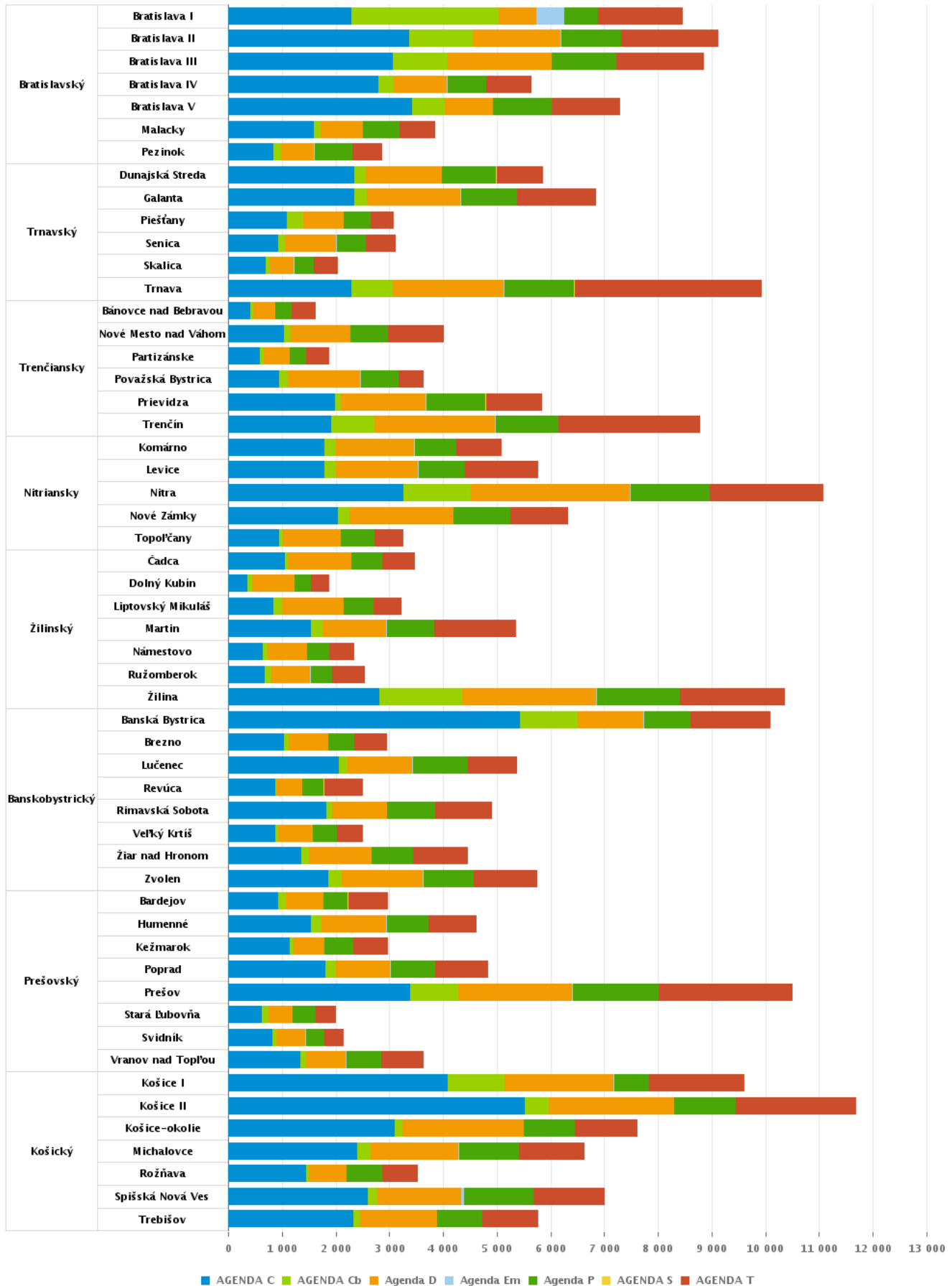
Okresné súdy - Zmena stavu nerozhodnutých a nevybavených vecí od začiatku roka



Okresné súdy - Obchodné veci v agendách



Okresné súdy - Nápad - Agendy C, Cb, P, Em, T, D, S



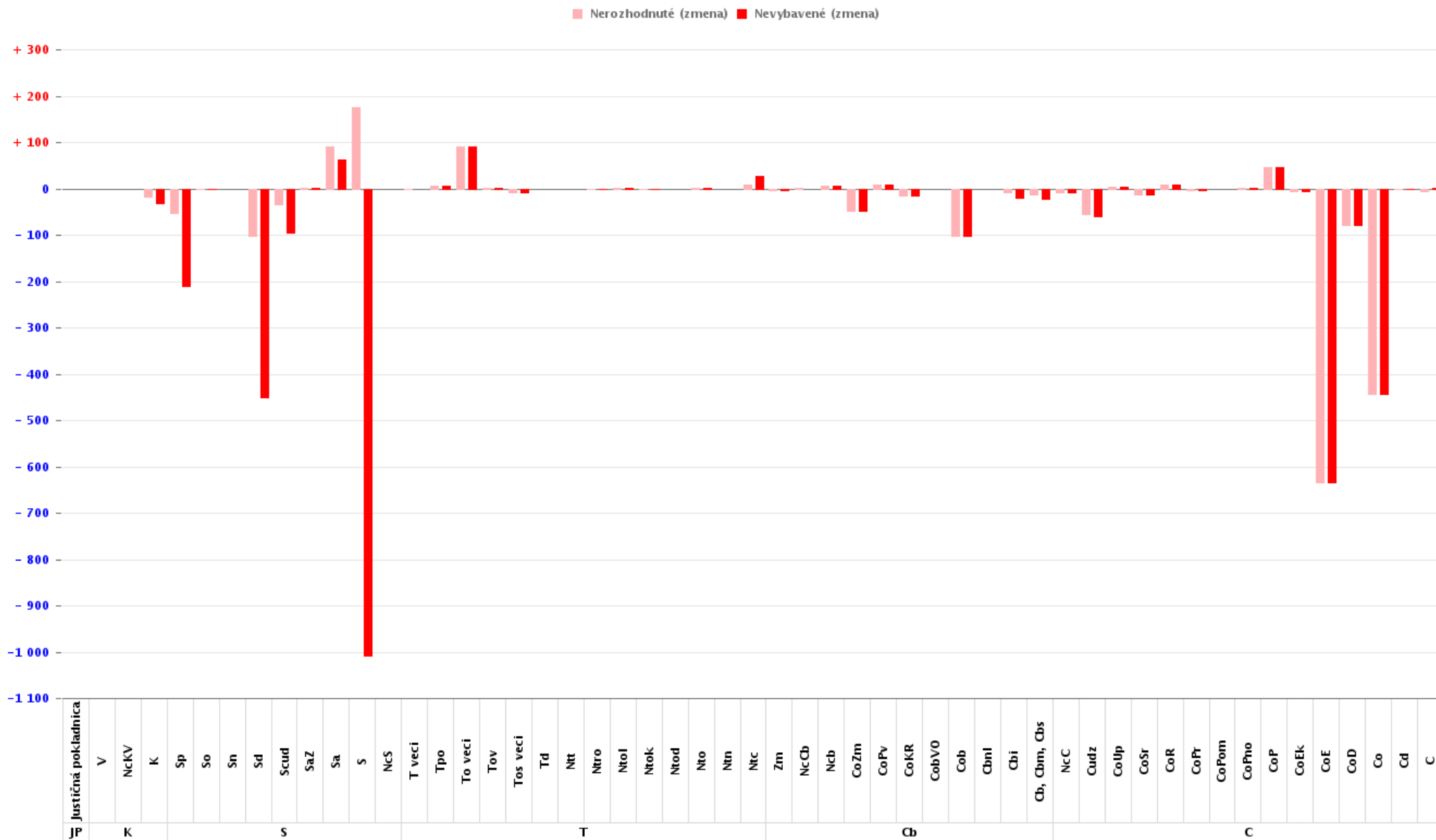
**Obeh vecí - Krajské soudy - Registre (sumár SR)**

Agenda	Register	Nápad	Rozhodnuté	Vybavené	Nerohodnuté (stav)	Nevybavené (stav)	Clearance rate	Nerohodnuté (zmena)	Nevybavené (zmena)
C	C	21	27	19	8	22	128,57%	- 6	+ 2
	Cd	13	14	14	1	1	107,69%	- 1	- 1
	Co	17 616	18 059	18 059	11 602	11 602	102,51%	- 443	- 443
	CoD	537	616	616	161	161	114,71%	- 79	- 79
	CoE	9 417	10 051	10 051	2 959	2 959	106,73%	- 634	- 634
	CoEk	2	7	7	0	0	350,00%	- 5	- 5
	CoP	3 198	3 152	3 152	665	665	98,56%	+ 46	+ 46
	CoPno	54	53	53	3	3	98,15%	+ 1	+ 1
	CoPom	24	24	24	0	0	100,00%	0	0
	CoPr	479	482	482	343	343	100,63%	- 3	- 3
	CoR	62	54	54	21	21	87,10%	+ 8	+ 8
	CoSr	114	127	127	50	50	111,40%	- 13	- 13
	CoUp	7	3	3	4	4	42,86%	+ 4	+ 4
	Cudz	173	228	233	56	68	131,79%	- 55	- 60
	NcC	932	940	940	40	40	100,86%	- 8	- 8
	<b>Spolu</b>	<b>32 649</b>	<b>33 837</b>	<b>33 834</b>	<b>15 913</b>	<b>15 939</b>	<b>103,64%</b>	<b>- 1 188</b>	<b>- 1 185</b>
Cb	Cb, Cbm, Cbs	2	16	25	93	164	800,00%	- 14	- 23
	Cbi	17	25	36	64	125	147,06%	- 8	- 19
	Cbni	0	0	0	0	0	#DIV/0	0	0
	Cob	2 850	2 952	2 952	1 661	1 661	103,58%	- 102	- 102
	CobVO	1	1	1	0	0	100,00%	0	0
	CoKR	526	542	542	298	298	103,04%	- 16	- 16
	CoPv	48	39	39	16	16	81,25%	+ 9	+ 9
	CoZm	187	235	235	104	104	125,67%	- 48	- 48
	Ncb	158	153	153	8	8	96,84%	+ 5	+ 5
	NcCb	18	17	18	5	5	94,44%	+ 1	0
	Zm	1	4	4	6	6	400,00%	- 3	- 4
		<b>Spolu</b>	<b>3 808</b>	<b>3 984</b>	<b>4 005</b>	<b>2 255</b>	<b>2 387</b>	<b>104,62%</b>	<b>- 176</b>
T	Ntc	476	463	450	143	190	97,27%	+ 9	+ 26
	Ntn	69	69	69	0	0	100,00%	0	0
	Nto	364	362	362	16	16	99,45%	+ 2	+ 2
	Ntod	0	0	0	0	0	#DIV/0	0	0
	Ntok	18	20	19	11	13	111,11%	- 2	- 1
	Ntol	1	0	0	1	1	0,00%	+ 1	+ 1
	Ntro	20	21	21	0	0	105,00%	- 1	- 1
	Ntt	1 385	1 385	1 385	0	0	100,00%	0	0
	Td	18	18	18	0	0	100,00%	0	0
	Tos veci	2 957	2 966	2 966	189	189	100,30%	- 9	- 9
	Tov	8	7	7	2	2	87,50%	+ 1	+ 1
	To veci	2 831	2 740	2 740	856	856	96,79%	+ 91	+ 91
	Tpo	2 143	2 137	2 137	32	32	99,72%	+ 6	+ 6
T veci	0	2	0	14	22	#DIV/0	- 2	0	
	<b>Spolu</b>	<b>10 290</b>	<b>10 190</b>	<b>10 174</b>	<b>1 264</b>	<b>1 321</b>	<b>99,03%</b>	<b>+ 96</b>	<b>+ 116</b>

**Obeh vecí - Krajské sudy - Registre (sumár SR)**

Agenda	Register	Nápad	Rozhodnuté	Vybavené	Nerozhodnuté (stav)	Nevybavené (stav)	Clearance rate	Nerozhodnuté (zmena)	Nevybavené (zmena)
<b>S</b>	<b>NcS</b>	0	0	0	0	0	#DIV/0	0	0
	<b>S</b>	2 572	2 396	3 580	3 587	5 055	93,16%	+ 176	-1 008
	<b>Sa</b>	1 440	1 349	1 378	1 265	1 554	93,68%	+ 91	+ 62
	<b>SaZ</b>	88	86	86	8	12	97,73%	+ 2	+ 2
	<b>Scud</b>	1	35	97	61	112	3 500,00%	- 34	- 96
	<b>Sd</b>	0	102	450	143	362	#DIV/0	- 102	- 450
	<b>Sn</b>	0	0	0	0	0	#DIV/0	0	0
	<b>So</b>	2	4	4	2	2	200,00%	- 2	- 2
	<b>Sp</b>	0	52	210	115	246	#DIV/0	- 52	- 210
	<b>Spolu</b>	<b>4 103</b>	<b>4 024</b>	<b>5 805</b>	<b>5 181</b>	<b>7 343</b>	<b>98,07%</b>	<b>+ 79</b>	<b>-1 702</b>
<b>K</b>	<b>K</b>	0	18	32	229	365	#DIV/0	- 18	- 32
	<b>NcKV</b>	0	0	0	0	0	#DIV/0	0	0
	<b>V</b>	0	0	0	0	0	#DIV/0	0	0
	<b>Spolu</b>	<b>0</b>	<b>18</b>	<b>32</b>	<b>229</b>	<b>365</b>	<b>#DIV/0</b>	<b>- 18</b>	<b>- 32</b>
<b>JP</b>	<b>Justičná pokladnica</b>	7 770	7 770	7 770	0	0	100,00%	0	0
	<b>Spolu</b>	<b>7 770</b>	<b>7 770</b>	<b>7 770</b>	<b>0</b>	<b>0</b>	<b>100,00%</b>	<b>0</b>	<b>0</b>
	<b>Spolu</b>	<b>58 620</b>	<b>59 823</b>	<b>61 620</b>	<b>24 842</b>	<b>27 355</b>	<b>102,05%</b>	<b>-1 207</b>	<b>-3 001</b>

Obeh vecí - Krajské sudy - Registre (zmena stavu nevybavených a nerozhodnutých vecí od začiatku roka) - Graf (sumár SR)





**Obeh vecí - Okresné sudy - Registre (sumár SR)**

Agenda	Register	Nápad	Rozhodnuté	Vybavené	Nerohodnuté (stav)	Nevybavené (stav)	Clearance rate	Nerohodnuté (zmena)	Nevybavené (zmena)
<b>C</b>	<b>C</b>	26 208	37 366	49 408	30 186	62 022	142,57%	-11 152	-23 200
	Ca	76	269	193	90	277	353,95%	- 193	- 117
	Ccud	6 854	6 899	6 899	1 150	1 150	100,66%	- 45	- 45
	Cd	414	446	446	91	91	107,73%	- 32	- 32
	Cpr	1 095	1 373	1 395	1 367	2 564	125,39%	- 278	- 300
	Cr	158	119	110	353	423	75,32%	+ 39	+ 48
	Csp	64 334	81 327	83 078	29 584	65 217	126,41%	-16 990	-18 744
	Csr	168	373	364	261	415	222,02%	- 205	- 196
	<b>Spolu</b>	<b>99 307</b>	<b>128 172</b>	<b>141 893</b>	<b>63 082</b>	<b>132 159</b>	<b>129,07%</b>	<b>-28 856</b>	<b>-42 586</b>
<b>Cb</b>	<b>Cb</b>	13 703	19 107	22 349	8 996	21 529	139,44%	-5 401	-8 646
	CbBu	0	0	1	0	0	#DIV/0	0	- 1
	Cbcud	754	756	756	279	279	100,27%	- 2	- 2
	Cbd	33	48	48	7	7	145,45%	- 15	- 15
	CbHs	5	2	2	9	14	40,00%	+ 3	+ 3
	Cbi	479	1 302	1 307	2 676	3 875	271,82%	- 823	- 828
	CbPv	89	111	112	121	206	124,72%	- 22	- 23
	CbR	3 650	3 778	3 726	7 027	7 886	103,51%	- 128	- 76
	CbVO	5	2	1	5	6	40,00%	+ 3	+ 4
	CbVyl	62	62	62	0	0	100,00%	0	0
	CbZm	556	955	1 395	812	1 997	171,76%	- 399	- 839
	Zm		9	32	15	80		- 9	- 32
	<b>Spolu</b>	<b>19 336</b>	<b>26 132</b>	<b>29 791</b>	<b>19 947</b>	<b>35 879</b>	<b>135,15%</b>	<b>-6 793</b>	<b>-10 455</b>
<b>T</b>	<b>M</b>	921	951	951	185	185	103,26%	- 30	- 30
	Nt	6 183	6 267	6 267	3 120	3 120	101,36%	- 84	- 84
	Ntt	2 801	2 796	2 796	7	7	99,82%	+ 5	+ 5
	Pp	3 864	3 838	3 830	622	727	99,33%	+ 26	+ 34
	Pr	5 870	5 819	5 819	13 316	13 316	99,13%	+ 51	+ 51
	Tcud	230	232	232	126	126	100,87%	- 2	- 2
	Td	172	194	194	28	28	112,79%	- 22	- 22
	Tk veci	77	65	62	103	148	84,42%	+ 11	+ 14
	Tp	14 661	14 830	14 830	560	560	101,15%	- 169	- 169
	T veci	22 970	23 617	23 045	6 456	13 930	102,82%	- 650	- 76
	Tv veci	18	26	19	13	30	144,44%	- 8	- 1
	<b>Spolu</b>	<b>57 767</b>	<b>58 635</b>	<b>58 045</b>	<b>24 536</b>	<b>32 177</b>	<b>101,50%</b>	<b>- 872</b>	<b>- 280</b>
<b>P</b>	<b>P</b>	27 232	27 965	27 556	13 945	19 738	102,69%	- 733	- 324
	Pc	8 772	8 859	8 777	4 812	6 591	100,99%	- 87	- 5
	Pcud	382	374	374	111	111	97,91%	+ 8	+ 8
	Pd	453	469	469	76	76	103,53%	- 16	- 16
	Po	713	753	753	155	155	105,61%	- 40	- 40
	PPOm	273	263	263	45	45	96,34%	+ 10	+ 10
	Ps	3 240	3 319	3 280	1 950	2 422	102,44%	- 79	- 40
	Pu	1 567	1 495	1 495	329	329	95,41%	+ 72	+ 72
	<b>Spolu</b>	<b>42 632</b>	<b>43 497</b>	<b>42 967</b>	<b>21 423</b>	<b>29 467</b>	<b>102,03%</b>	<b>- 865</b>	<b>- 335</b>
<b>S</b>	<b>S</b>	124	147	136	34	77	118,55%	- 22	- 12
	Scud	0	0	0	0	0	#DIV/0	0	0
	<b>Spolu</b>	<b>124</b>	<b>147</b>	<b>136</b>	<b>34</b>	<b>77</b>	<b>118,55%</b>	<b>- 22</b>	<b>- 12</b>

**Obeh vecí - Okresné súdy - Registre (sumár SR)**

Agenda	Register	Nápad	Rozhodnuté	Vybavené	Nerohodnuté (stav)	Nevybavené (stav)	Clearance rate	Nerohodnuté (zmena)	Nevybavené (zmena)
Em	E		18	18	179	179		- 18	- 18
	Ecud	545	299	299	449	449	54,86%	+ 246	+ 246
	Ed	13	14	14	34	34	107,69%	- 1	- 1
	Em	530	701	717	723	903	132,26%	- 172	- 188
	<b>Spolu</b>	<b>1 088</b>	<b>1 032</b>	<b>1 048</b>	<b>1 385</b>	<b>1 565</b>	<b>94,85%</b>	<b>+ 55</b>	<b>+ 39</b>
D	D	61 870	61 677	62 174	40 613	43 949	99,69%	+ 194	- 304
	Dcud	445	414	414	189	189	93,03%	+ 31	+ 31
	Dd	4 185	4 373	4 373	724	724	104,49%	- 188	- 188
	<b>Spolu</b>	<b>66 500</b>	<b>66 464</b>	<b>66 961</b>	<b>41 526</b>	<b>44 862</b>	<b>99,95%</b>	<b>+ 37</b>	<b>- 461</b>
K	K	477	601	837	850	2 346	126,00%	- 124	- 360
	NcKR	238	482	549	732	926	202,52%	- 244	- 311
	Odi	45	7	5	42	45	15,56%	+ 38	+ 40
	OdK	12 152	11 789	8 780	652	5 969	97,01%	+ 363	+3 372
	OdS	206	211	157	13	91	102,43%	- 5	+ 49
	R	20	22	23	19	61	110,00%	- 2	- 3
	<b>Spolu</b>	<b>13 138</b>	<b>13 112</b>	<b>10 351</b>	<b>2 308</b>	<b>9 438</b>	<b>99,80%</b>	<b>+ 26</b>	<b>+2 787</b>
OR	Exre	6 106	7 505	7 397	4 693	4 808	122,91%	-1 399	-1 291
	Nre	10 837	10 986	10 986	290	290	101,37%	- 149	- 149
	Nsre	1 345	1 353	1 339	26	47	100,59%	- 11	+ 6
	Pok	54	39	39	83	83	72,22%	+ 15	+ 15
	Re	69 953	70 958	70 958	1 407	1 407	101,44%	-1 005	-1 005
	Vym	2 644	2 672	2 672	317	317	101,06%	- 28	- 28
<b>Spolu</b>	<b>90 939</b>	<b>93 513</b>	<b>93 391</b>	<b>6 816</b>	<b>6 952</b>	<b>102,83%</b>	<b>-2 577</b>	<b>-2 452</b>	
Iné	Ro		16	371	22	179		- 16	- 371
	Rob		17	42	46	117		- 17	- 42
	U	132	1 215	1 215	6 265	6 265	920,45%	-1 083	-1 083
	UL	11	23	24	26	28	209,09%	- 14	- 14
	Up	27 916	27 134	18 296	2 522	17 020	97,20%	+ 782	+9 620
<b>Spolu</b>	<b>28 059</b>	<b>28 405</b>	<b>19 948</b>	<b>8 881</b>	<b>23 609</b>	<b>101,23%</b>	<b>- 348</b>	<b>+8 110</b>	
E	Ek	117 403	115 635	115 635	5 406	5 406	98,49%	+1 768	+1 768
	Ercud	47	67	67	70	70	142,55%	- 20	- 20
	Erd	1 389	1 447	1 447	279	279	104,18%	- 58	- 58
	Er (žiad. o pover.)	693	28 880	28 247	26 445	27 081	4 167,39%	-28 188	-27 554
<b>Spolu</b>	<b>119 532</b>	<b>146 029</b>	<b>145 396</b>	<b>32 200</b>	<b>32 836</b>	<b>122,17%</b>	<b>-26 498</b>	<b>-25 864</b>	
RPVS	PEXre	58	37	37	24	24	63,79%	+ 21	+ 21
	PNre	735	726	726	14	14	98,78%	+ 9	+ 9
	PNsre	104	105	105	1	1	100,96%	- 1	- 1
	PPok	24	0	0	24	24	0,00%	+ 24	+ 24
	PRre	7 847	7 871	7 871	44	44	100,31%	- 24	- 24
	PVym	1	1	1	0	0	100,00%	0	0
<b>Spolu</b>	<b>8 769</b>	<b>8 740</b>	<b>8 740</b>	<b>107</b>	<b>107</b>	<b>99,67%</b>	<b>+ 29</b>	<b>+ 29</b>	
<b>Spolu</b>	<b>547 191</b>	<b>613 878</b>	<b>618 667</b>	<b>222 245</b>	<b>349 128</b>	<b>112,19%</b>	<b>-66 684</b>	<b>-71 480</b>	

Obeh vecí - Okresné súdy - Registre (zmena stavu nevybavených a nerozhodnutých vecí od začiatku roka) - Graf (sumár SR)

