

# REPORT

## Prehľad o obehu vecí na Špecializovanom trestnom súde SR

**Obsah:** Obeh vecí na Špecializovanom trestnom súde (ŠTS SR) - bez obživých

**Periodicita:** mesačná

**Zdroj dát:** štatistický výkaz V (MS SR) 10-12

**Spracoval:** Analytické centrum MS SR

**Sledované obdobie:** 01/2018 - 10/2018

**Dáta vygenerované:** 15.12.2018 9:02:05

*Reporty sú výsledkom rámcového projektu Analytického centra MS SR, jedným z cieľov ktorého bola elektronizácia zberu štatistických údajov prostredníctvom Aplikácie pre zber údajov („AZU“). Zverejňované reporty sú v pilotnej fáze a postupne budú vizuálne a obsahovo dopracované. Prípadné požiadavky súvisiace s obsahom nám prosím adresujte prostredníctvom mailovej adresy [ac.reporting@justice.sk](mailto:ac.reporting@justice.sk).*

## Vysvetlivky:

---

<b>Vec:</b>	prípád registrovaný na súde.
<b>Obeh:</b>	ročný cyklus vecí na súde od času ich doručenia (nápad) až po vybavenie (nadobudnutie právoplatnosti rozhodnutia) resp. nevybavenie ku koncu sledovaného obdobia (kalendárny rok).
<b>Nápad:</b>	počet došlých vecí na súd v sledovanom období.
<b>Rozhodnuté:</b>	počet rozhodnutých vecí v sledovanom období. Rozhodnutou vecou sa rozumie vec, o ktorej súd rozhodol (bolo vynesené rozhodnutie vo veci samej alebo sa rozhodlo o vybavení veci iným spôsobom), bez ohľadu na to, či sa rozhodnutie k poslednému dňu vykazovaného obdobia stalo právoplatným.
<b>Vybavené:</b>	počet vybavených vecí v sledovanom období. Vybavenou vecou sa rozumie každá vec, ktorej rozhodnutie nadobudlo právoplatnosť.
<b>Nerozhodnuté (stav):</b>	celkový počet zostávajúcich vecí ku koncu sledovaného obdobia, o ktorých ešte nebolo rozhodnuté.
<b>Nevybavené (stav):</b>	celkový počet zostávajúcich vecí ku koncu sledovaného obdobia, ktoré ešte neboli vybavené. (Množina vecí nerozhodnutých alebo rozhodnutých, ktoré ešte nenadobudli právoplatnosť.)
<b>Clearance rate (CR):</b>	ukazovateľ, ktorý vypovedá o rozhodovacej činnosti súdu (schopnosti vysporiadať sa s nápadom). Vyjadruje sa v percentách ako pomer rozhodnutých a došlých vecí (nápad) v sledovanom období.
<b>Nerozhodnuté (zmena):</b>	zmena počtu nerozhodnutých vecí (nárast / pokles) vzhľadom na stav na začiatku sledovaného obdobia (roka.)
<b>Nevybavené (zmena):</b>	zmena počtu nevybavených vecí (nárast / pokles) vzhľadom na stav na začiatku sledovaného obdobia (roka.)
	<i>Poznámka: Vybavené resp. nevybavené veci reflektujú činnosť súdnej sústavy z pohľadu klienta (účastníka konania). O rozhodovacej činnosti jednotlivých súdov (z pohľadu ich výkonnosti) vo väčšej miere vypovedá počet vecí v štruktúre rozhodnuté resp. nerozhodnuté.</i>
<b>Reštančné:</b>	počet vecí, ktoré neboli vybavené v lehote jedného roka od dôjdenia na súd; v trestnoprávnej agende a v agende starostlivosti o maloletých je reštančnou vec, ktorá nebola vybavená v lehote šiestich mesiacov od dôjdenia na súd.
<b>Obživlé:</b>	Obživlou vecou sa rozumie vec, ktorá sa do príslušného súdneho registra nezapíše novou spisovou značkou; ide o vec, <ul style="list-style-type: none"><li>• bol zrušený trestný rozkaz, platobný rozkaz alebo európsky platobný rozkaz,</li><li>• bolo zrušené uznesenie o odmietnutí návrhu na začatie konania,</li><li>• bolo zrušené rozhodnutím o zastavení konania,</li><li>• odvolací súd zrušil rozhodnutie súdu prvého stupňa a vec mu vrátil na nové konanie.</li></ul>
<b>Registre:</b>	sledované súdne registre podľa 543/2005 Z. z. (Vyhláška Ministerstva spravodlivosti Slovenskej republiky o Spravovacom a kancelárskom poriadku pre okresné sudy, krajské sudy, Špecializovaný trestný súd a vojenské sudy)
<b>Nápad, rozhodnuté a vybavené veci:</b>	sú vykazované kumulatívne od začiatku sledovaného obdobia (roka) k poslednému vykázanému mesiacu.
<b>Nerozhodnuté a nevybavené veci:</b>	sú vykazované ako stav (zostávajúci počet vecí) k poslednému vykázanému mesiacu.
<b>Nerozhodnuté (zmena) a nevybavené (zmena):</b>	vyjadrujú zmenu od začiatku sledovaného obdobia (roka) vzhľadom na stav k poslednému vykázanému mesiacu.

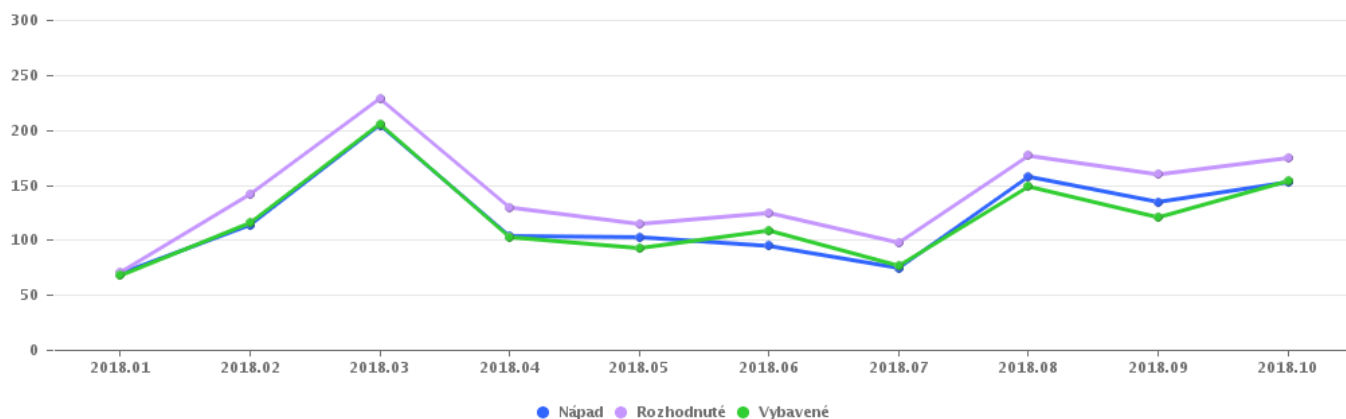
Štruktúra agendy ŠTS SR:

Register
Nt
Ntt
Ont
Tp
T veci

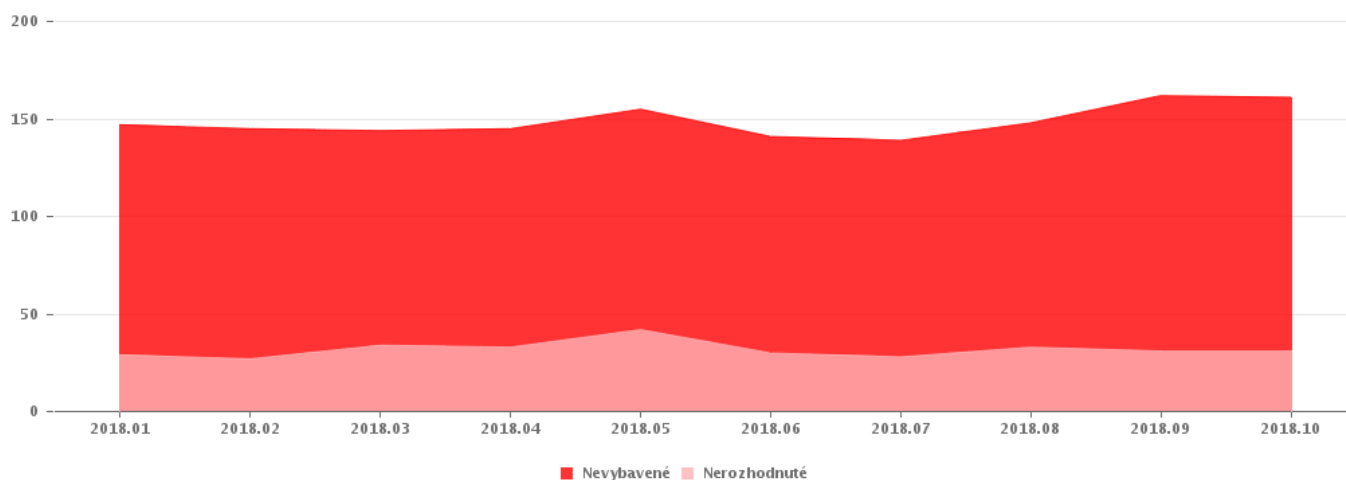
## Obeh vecí - Špecializovaný trestný súd

Register	Nápad	Rozhodnuté	Vybavené	Nerozhodnuté (stav)	Nevybavené (stav)	Reštančné (stav)	Reštančné (v odvolac. konaní)	Clearance rate	Nerozhodnuté (zmena)	Nevybavené (zmena)
Nt	12	6	9	4	10	1	3	50,00%	+ 4	+ 3
Ntt	762	762	762					100,00%		
Ont	203	203	203	0	0			100,00%	0	0
Tp	85	84	83	0	27	11		98,82%	0	+ 2
T veci	150	367	139	27	124	90	55	244,67%	+ 2	+ 11
<b>Spolu:</b>	<b>1 212</b>	<b>1 422</b>	<b>1 196</b>	<b>31</b>	<b>161</b>	<b>102</b>	<b>58</b>	<b>117,33%</b>	<b>+ 6</b>	<b>+ 16</b>

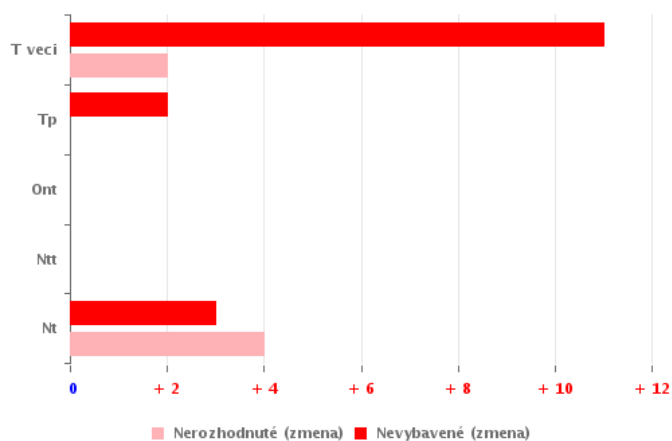
ŠTS - Obeh vecí



ŠTS - Nevybavené, z toho nerozhodnuté



ŠTS - Zmena stavu nerozhodnutých a nevybavených vecí od začiatku roka



ŠTS - Zloženie zostávajúcich nevybavených a nerozhodnutých vecí

